

GEZ

KARTA ADRESOWA ZABYTKU

3. Miejscowość

Zembrów

1. Nazwa

stanowisko archeologiczne

2. Czas powstania

grodzisko – wczesne średniowiecze (VII/VIII – X w.)

7. Fotografia z opisem wskazującym orientację w stosunku do sąsiednich terenów lub stron świata albo mapa z zaznaczonym stanowiskiem archeologicznym w skali 1-10000
godło arkusza (nr i nazwa): N-34-129-B-c-3

4. Adres

AZP 50-78
stanowisko w miejscowości: 2
stanowisko na obszarze: 6

dz. ewid. 165, 167

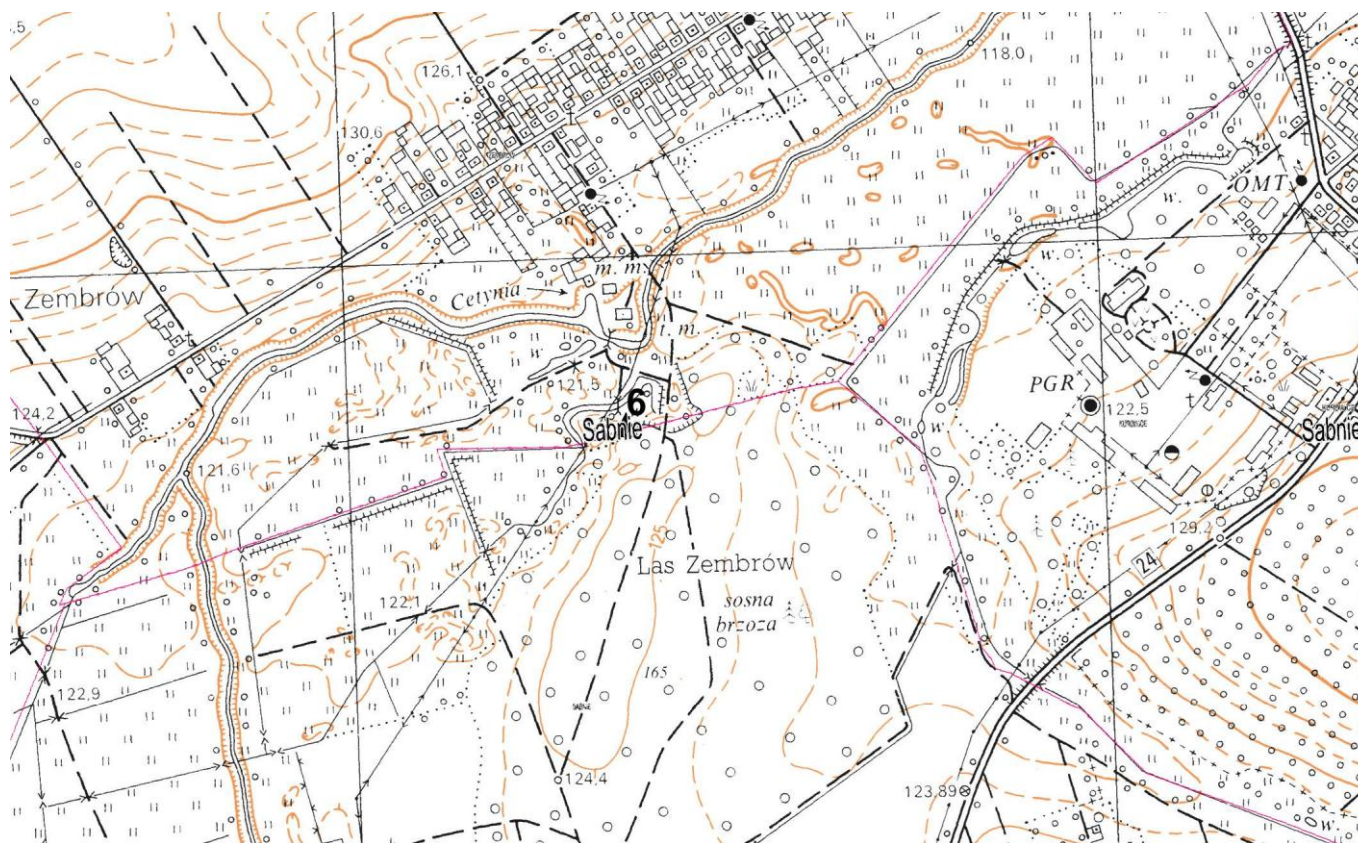
5. Przynależność administracyjna

województwo
mazowieckie

powiat
sokołowski

gmina
Sabnie

6. Formy ochrony



8. Historia, opis, wartości

Stanowisko tzw. archiwalne, odkryte w 1979 roku w trakcie badań powierzchniowych, w nieczynnej piaskowni i żwirowni. Zabytki w postaci ceramiki zostały wydатовane na wczesne średniowiecze. W trakcie badań w 2004 roku nie zweryfikowane.

9. Stan zachowania i postulaty dotyczące konserwacji

Ponowne przeprowadzenie badań archeologicznych, z użyciem nowoczesnych metod nieinwazyjnych.

10. Wykonanie karty (autor, data, podpis)

Urszula Jedynek
01.07.2021

11. Zatwierdzenie karty (podpis wojewódzkiego konserwatora zabytków)