

GEZ

KARTA ADRESOWA ZABYTKU

3. Miejscowość

Zembrów

1. Nazwa

stanowisko archeologiczne

2. Czas powstania

punkt osadniczy – wczesne średniowiecze, pradzieje

7. Fotografia z opisem wskazującym orientację w stosunku do sąsiednich terenów lub stron świata albo mapa z zaznaczonym stanowiskiem archeologicznym w skali 1-10000 godło arkusza (nr i nazwa): N-34-129-B-c-3

4. Adres

AZP 50-78
stanowisko w miejscowości: 14
stanowisko na obszarze: 34

dz. ewid. 676, 678, 680

5. Przynależność administracyjna

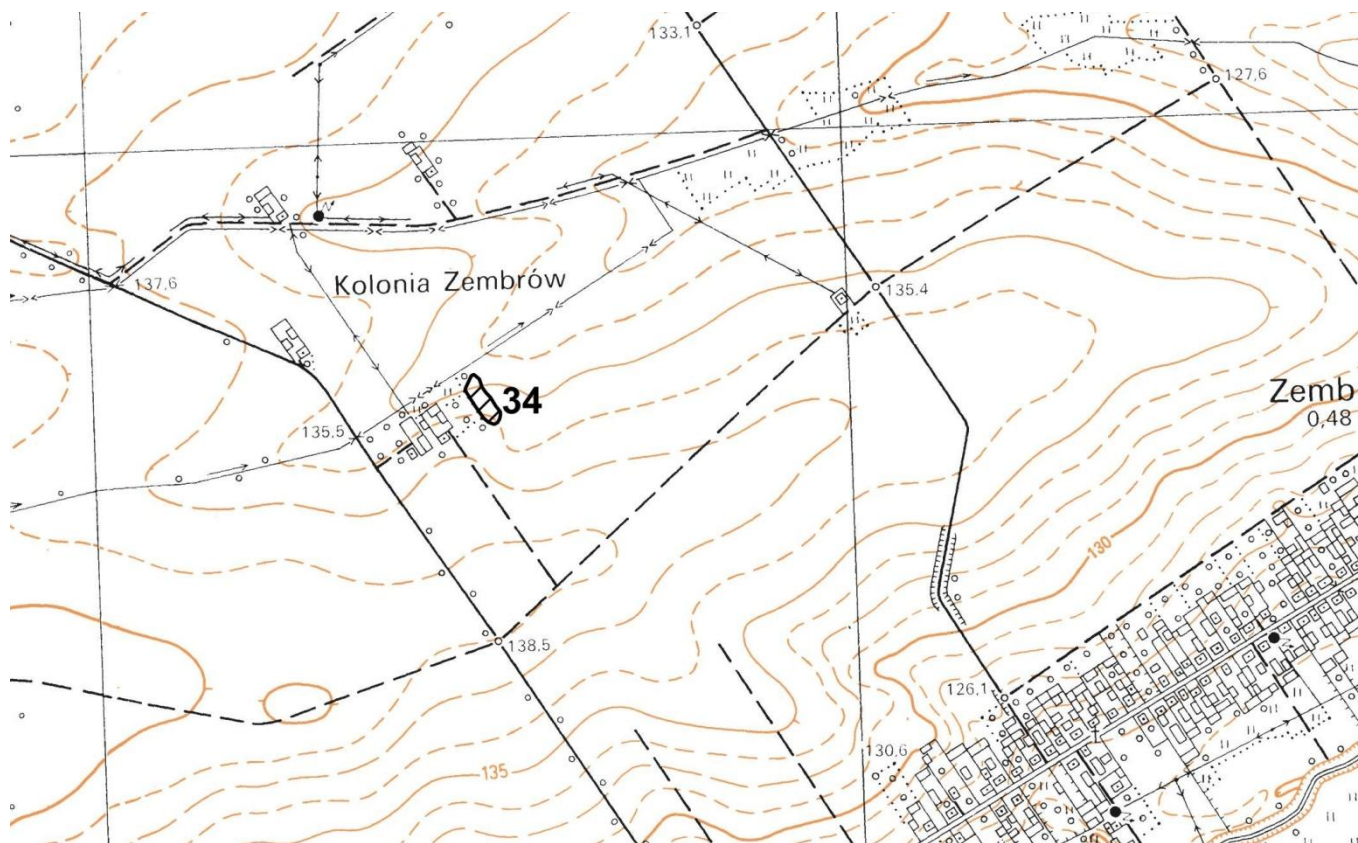
województwo
mazowieckie

powiat
sokołowski

gmina
Sabnie

6. Formy ochrony

studium uwarunkowań i kierunków
zagospodarowania przestrzennego
gminy



8. Historia, opis, wartości

Na stanowisku znajduje się punkt osadniczy z epoki brązu i epoki żelaza, mający znaczenie przede wszystkim naukowe i historyczne, jako możliwość poznania przeszłości tych ziem.

9. Stan zachowania i postulaty dotyczące konserwacji

Stanowisko znajduje się na polu ornym. Zagrożone ewentualną tzw. głęboką orką a także ewentualną zabudową mieszkaniową, okresowe monitorowanie stanu zachowania stanowiska.

W trakcie wydawania warunków zabudowy dla inwestycji lokalizowanej w rejonie stanowiska archeologicznego, niezbędne jest uzgodnienie dalszego postępowania z WKZ w Siedlcach.

10. Wykonanie karty (autor, data, podpis)

Urszula Jedynek
01.07.2021

11. Zatwierdzenie karty (podpis wojewódzkiego konserwatora zabytków)