

GEZ

KARTA ADRESOWA ZABYTKU

3. Miejscowość

Zembrów

1. Nazwa

stanowisko archeologiczne

2. Czas powstania

**punkt osadniczy – epoka brązu – wczesna epoka żelaza,
nowożytność**

7. Fotografia z opisem wskazującym orientację w stosunku do sąsiednich terenów lub stron świata albo mapa z zaznaczonym stanowiskiem archeologicznym w skali 1-10000
godło arkusza (nr i nazwa): N-34-129-B-c-3

4. Adres

AZP 50-78
stanowisko w miejscowości: 12
stanowisko na obszarze: 32

dz. ewid. 349

5. Przynależność administracyjna

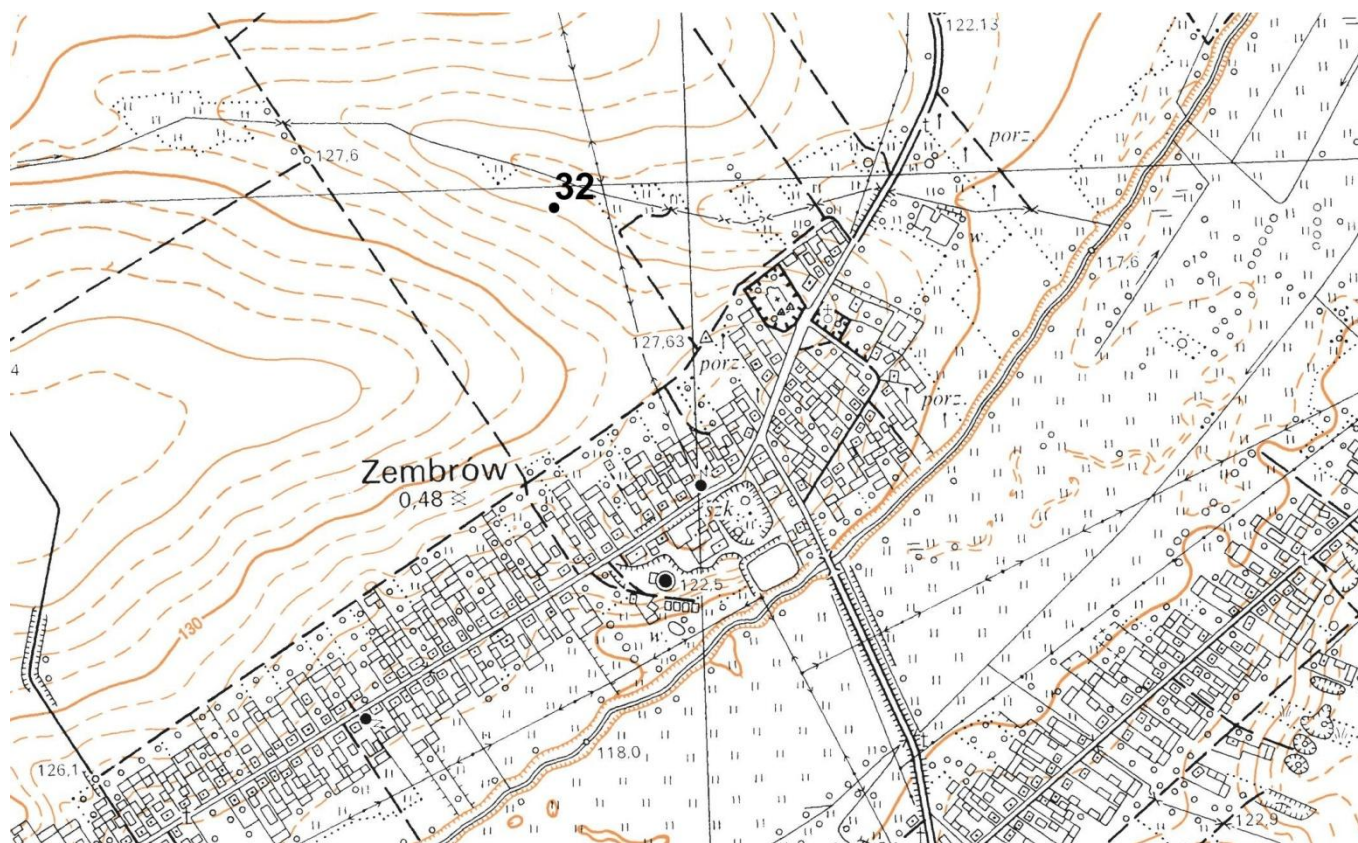
województwo
mazowieckie

powiat
sokołowski

gmina
Sabnie

6. Formy ochrony

studium uwarunkowań i kierunków
zagospodarowania przestrzennego
gminy



8. Historia, opis, wartości

Na stanowisku znajduje się punkt osadniczy z epoki brązu i epoki żelaza, mający znaczenie przede wszystkim naukowe i historyczne, jako możliwość poznania przeszłości tych ziem.

9. Stan zachowania i postulaty dotyczące konserwacji

Stanowisko znajduje się na polu ornym. Zagrożone ewentualną tzw. głęboką orką, okresowe monitorowanie stanu zachowania stanowiska.

10. Wykonanie karty (autor, data, podpis)

Urszula Jedynek

01.07.2021

11. Zatwierdzenie karty (podpis wojewódzkiego konserwatora zabytków)