

GEZ

# KARTA ADRESOWA ZABYTKU

3. Miejscowość

**Zembrów**

1. Nazwa

**stanowisko archeologiczne**

2. Czas powstania

**punkt osadniczy – epoka kamienia, wczesne  
średniowiecze, pradzieje nowożytność**

7. Fotografia z opisem wskazującym orientację w stosunku do sąsiednich terenów lub stron świata albo mapa z zaznaczonym stanowiskiem archeologicznym w skali 1-10000  
godło arkusza (nr i nazwa): N-34-129-B-c-3

4. Adres

AZP 50-78  
stanowisko w miejscowości: 9  
stanowisko na obszarze: 21

dz. ewid. 248, 249

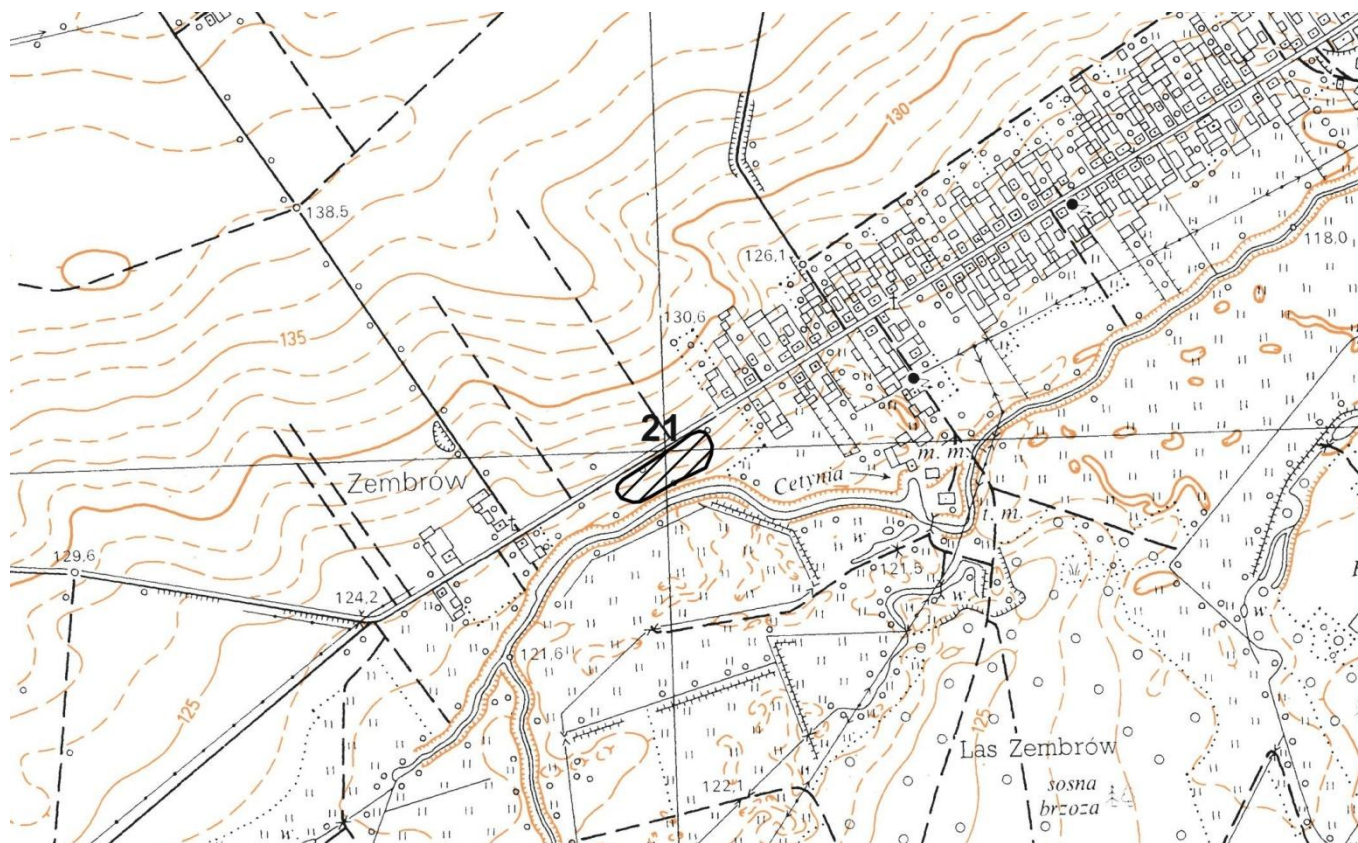
5. Przynależność administracyjna

województwo  
**mazowieckie**

powiat  
**sokołowski**

gmina  
**Sabnie**

6. Formy ochrony



8. Historia, opis, wartości

Stanowisko to osada z epoki kamienia aż po czasy nowożytne, posiada wartość naukową, może przyczynić się do poznania najdawniejszych dziejów tych terenów.

9. Stan zachowania i postulaty dotyczące konserwacji

Obecnie stanowisko znajduje się na polu ornym, ale zagraża postępująca zabudowa mieszkaniowa.

W trakcie wydawania warunków zabudowy dla inwestycji lokalizowanej w rejonie stanowiska archeologicznego, niezbędne jest uzgodnienie dalszego postępowania z WKZ w Siedlcach.

10. Wykonanie karty (autor, data, podpis)

Urszula Jedynek  
01.07.2021

11. Zatwierdzenie karty (podpis wojewódzkiego konserwatora zabytków)