

GEZ

KARTA ADRESOWA ZABYTKU

3. Miejscowość

Wymysły

1. Nazwa

stanowisko archeologiczne

2. Czas powstania

punkt osadniczy – neolit?

7. Fotografia z opisem wskazującym orientację w stosunku do sąsiednich terenów lub stron świata albo mapa z zaznaczonym stanowiskiem archeologicznym w skali 1-10000 godło arkusza (nr i nazwa): N-34-129-B-c-3

4. Adres

AZP 50-78

stanowisko w miejscowości: 3
stanowisko na obszarze: 62

dz. ewid. 96, 98/1

5. Przynależność administracyjna

województwo

mazowieckie

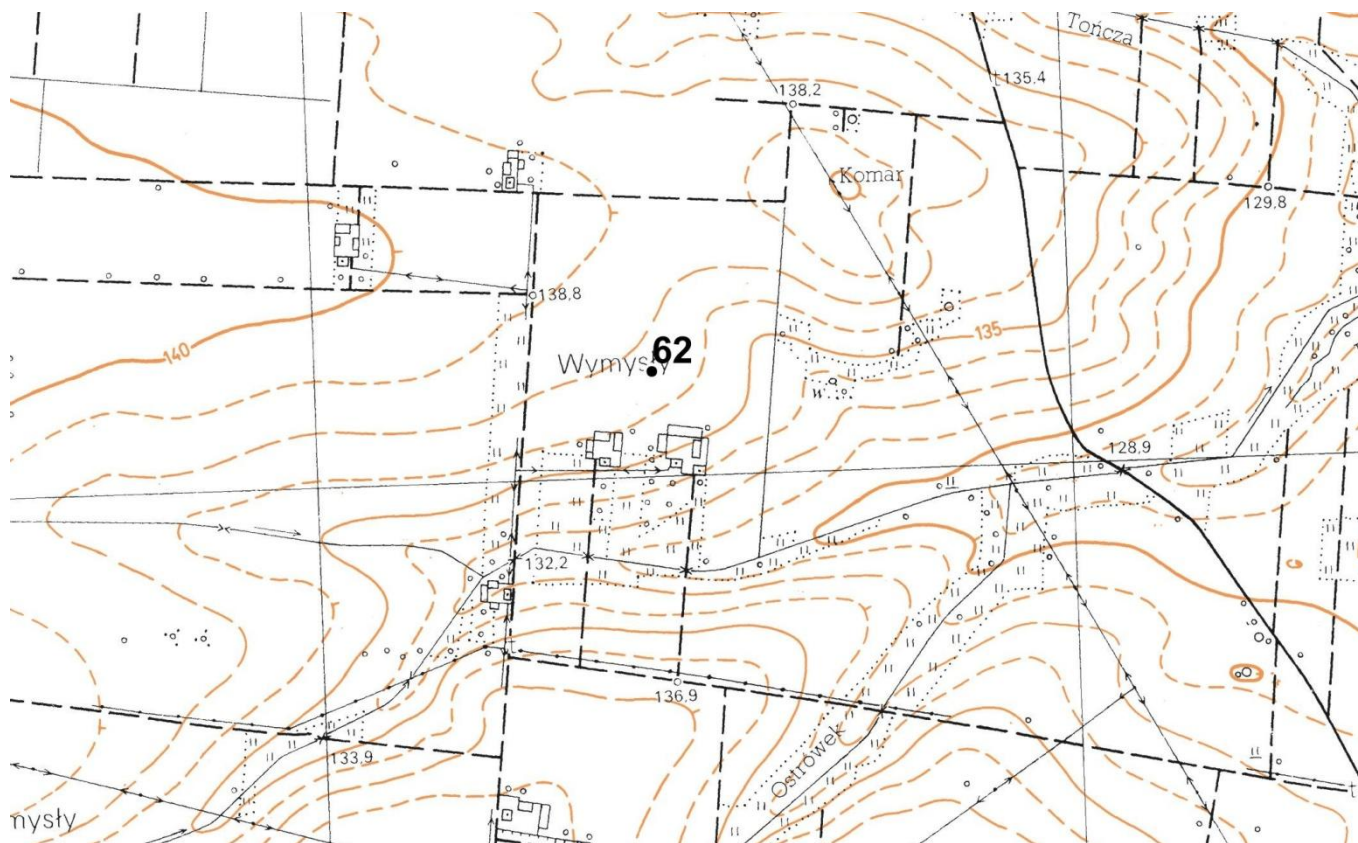
powiat

sokołowski

gmina

Sabnie

6. Formy ochrony



8. Historia, opis, wartości

Na stanowisku znajduje się punkt osadniczy z epoki neolitu, mający znaczenie przede wszystkim naukowe i historyczne, jako możliwość poznania przeszłości tych ziem.

9. Stan zachowania i postulaty dotyczące konserwacji

Stanowisko znajduje się na polu ornym. Zagrożone ewentualną tzw. głęboką orką, okresowe monitorowanie stanu zachowania stanowiska.

10. Wykonanie karty (autor, data, podpis)

Urszula Jedynek

01.07.2021

11. Zatwierdzenie karty (podpis wojewódzkiego konserwatora zabytków)