

GEZ

# KARTA ADRESOWA ZABYTKU

3. Miejscowość

**Wymysły**

1. Nazwa

**stanowisko archeologiczne**

2. Czas powstania

**punkt osadniczy – paleolit schyłkowy?**

7. Fotografia z opisem wskazującym orientację w stosunku do sąsiednich terenów lub stron świata albo mapa z zaznaczonym stanowiskiem archeologicznym w skali 1-10000  
godło arkusza (nr i nazwa): N-34-129-B-c-3

4. Adres

**AZP 50-78**

stanowisko w miejscowości: 1  
stanowisko na obszarze: 59

dz. ewid. 79

5. Przynależność administracyjna

województwo

**mazowieckie**

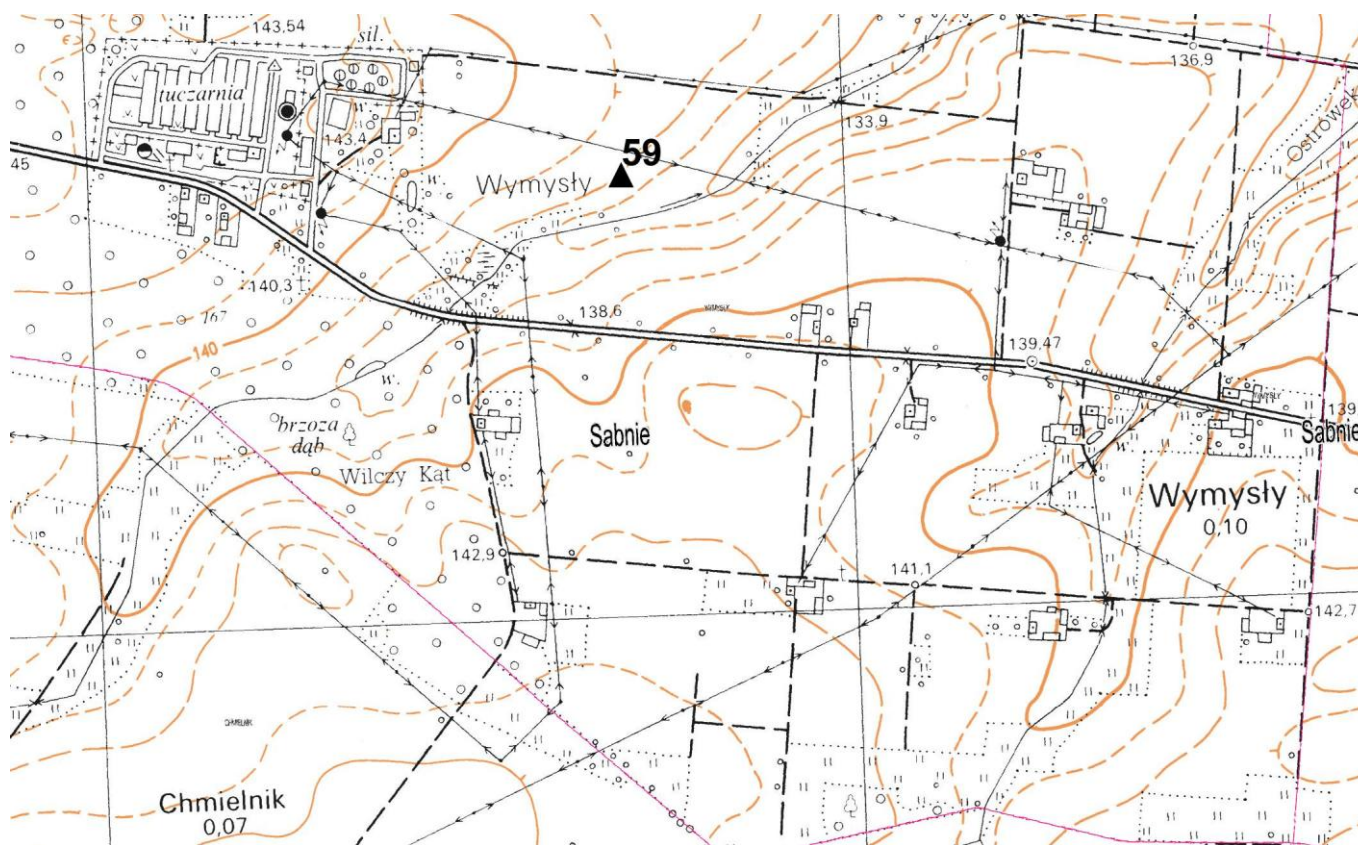
powiat

**sokołowski**

gmina

**Sabnie**

6. Formy ochrony



8. Historia, opis, wartości

Stanowisko odkryte w 1999 roku, w trakcie badań AZP w 2017 zweryfikowane negatywnie.

9. Stan zachowania i postulaty dotyczące konserwacji

Stanowisko znajduje się na polu ornym. Zagrożone ewentualną tzw. głęboką orką, okresowe monitorowanie stanu zachowania stanowiska.

10. Wykonanie karty (autor, data, podpis)

Urszula Jedynek

01.07.2021

11. Zatwierdzenie karty (podpis wojewódzkiego konserwatora zabytków)