

GEZ

KARTA ADRESOWA ZABYTKU

3. Miejscowość

Wymysły

1. Nazwa

folwark historyczny

2. Czas powstania

nowożytność, połowa XIX wieku

7. Fotografia z opisem wskazującym orientację w stosunku do sąsiednich terenów lub stron świata albo mapa z zaznaczonym stanowiskiem archeologicznym w skali 1-10000 godło arkusza (nr i nazwa): N-34-129-B-c-3

4. Adres

AZP 50-78

stanowisko w miejscowości: 57
stanowisko na obszarze: 2

działki 52/1, 56/8, 56/9, 56/10,
56/11, 56/16, 89/2, 57/5

5. Przynależność administracyjna

województwo

mazowieckie

powiat

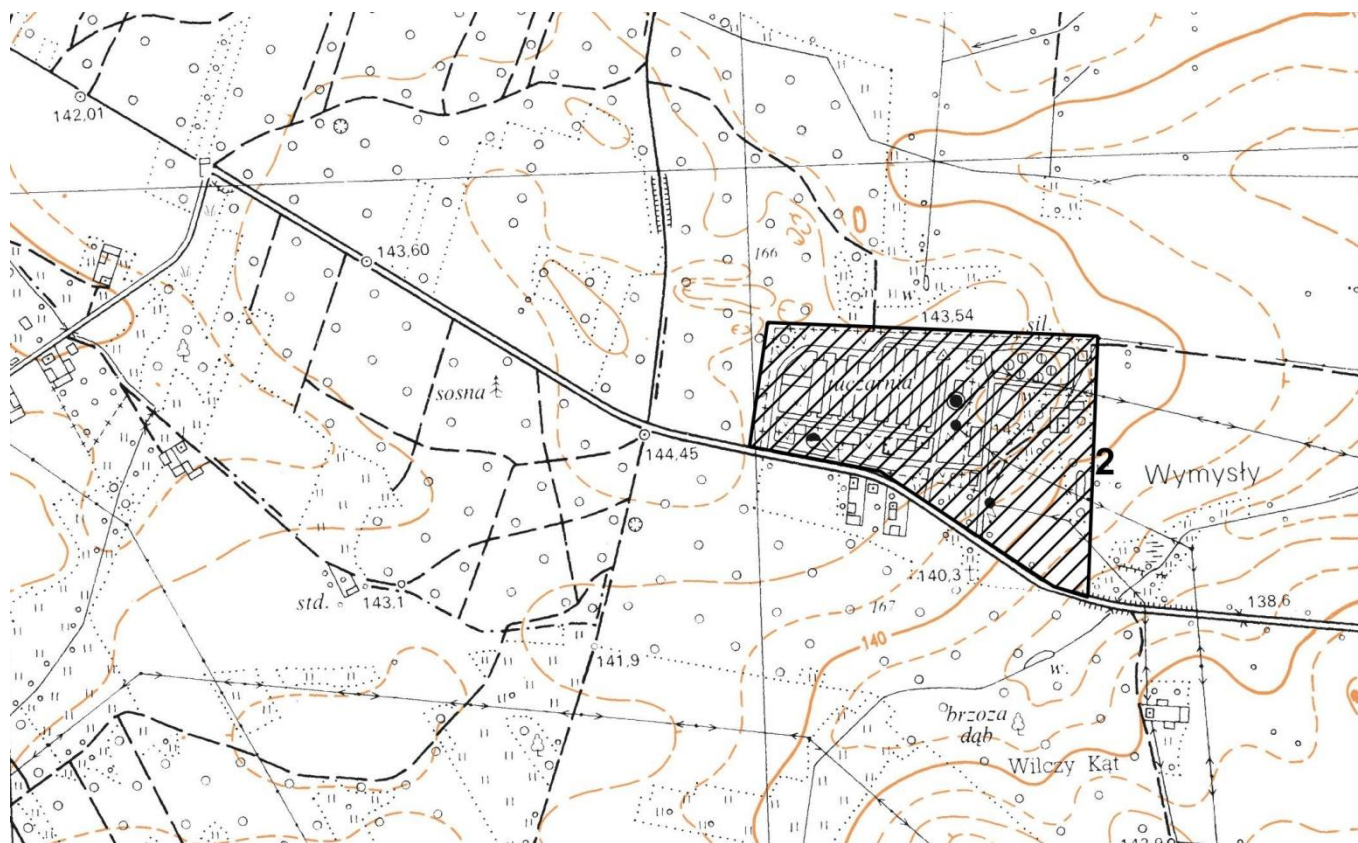
sokołowski

gmina

Sabnie

6. Formy ochrony

Teren częściowo wpisany do rejestru zabytków województwa mazowieckiego pod numerem A.1373 z dnia 01.03.2017



8. Historia, opis, wartości

Folwark wydzielony w połowie XIX wieku. Granica stanowiska wyznaczona jest w oparciu o granice folwarku.

9. Stan zachowania i postulaty dotyczące konserwacji

Możliwa postępująca zabudowa i innego typu inwestycje.

W trakcie wydawania warunków zabudowy dla inwestycji lokalizowanej w rejonie stanowiska archeologicznego, niezbędne jest uzgodnienie dalszego postępowania z WKZ w Siedlcach.

10. Wykonanie karty (autor, data, podpis)

Urszula Jedynek

01.07.2021

11. Zatwierdzenie karty (podpis wojewódzkiego konserwatora zabytków)