

GEZ

# KARTA ADRESOWA ZABYTKU

3. Miejscowość

**Suchodół Włociański**

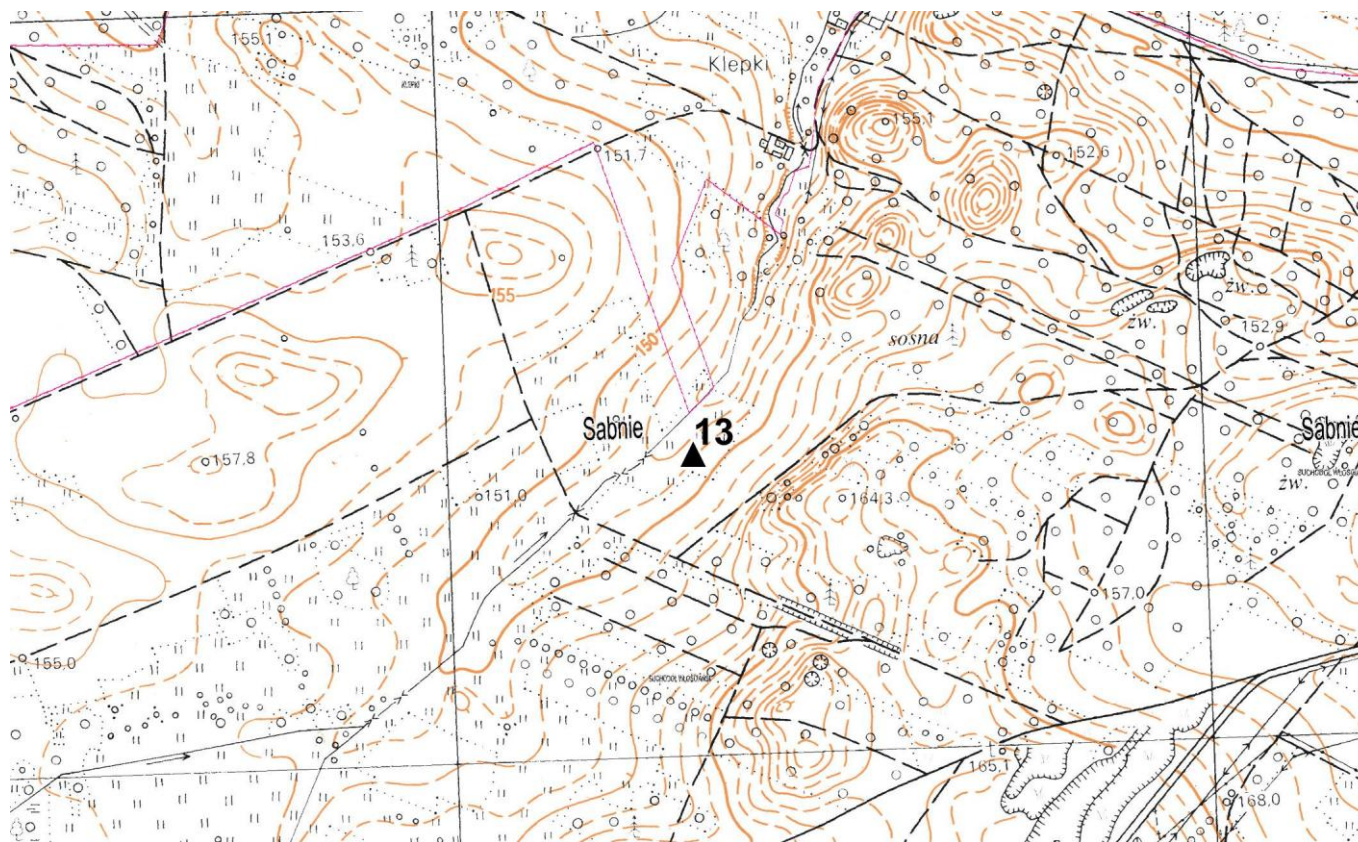
1. Nazwa

**stanowisko archeologiczne**

2. Czas powstania

**punkt osadniczy – epoka kamienia**

7. Fotografia z opisem wskazującym orientację w stosunku do sąsiednich terenów lub stron świata albo mapa z zaznaczonym stanowiskiem archeologicznym w skali 1-10000 godło arkusza (nr i nazwa): 2N-34-129-D-a-1



4. Adres

AZP 51-78  
stanowisko w miejscowości: 1  
stanowisko na obszarze: 13

dz. ewid. 449-451

5. Przynależność administracyjna

województwo  
**mazowieckie**

powiat  
**sokołowski**

gmina  
**Sabnie**

6. Formy ochrony

studium uwarunkowań i kierunków  
zagospodarowania przestrzennego  
gminy

8. Historia, opis, wartości

Stanowisko datowane jest epokę kamienia, Odkryte w 1999 roku, w trakcie ponownych badań w 2017 roku, zweryfikowane negatywnie.

9. Stan zachowania i postulaty dotyczące konserwacji

Stanowisko znajduje się na polu ornym. Zagrożone jest tzw. głęboką orką.

10. Wykonanie karty (autor, data, podpis)

Urszula Jedynek

01.07.2021

11. Zatwierdzenie karty (podpis wojewódzkiego konserwatora zabytków)