

GEZ

KARTA ADRESOWA ZABYTKU

3. Miejscowość

Suchodół Szlachecki

1. Nazwa

stanowisko archeologiczne

2. Czas powstania

obozowisko, punkt osadniczy – mezolit, wczesna epoka brązu, epoka brązu, nowożytność

7. Fotografia z opisem wskazującym orientację w stosunku do sąsiednich terenów lub stron świata albo mapa z zaznaczonym stanowiskiem archeologicznym w skali 1-10000 godło arkusza (nr i nazwa): N-34-129-D-a-1

4. Adres

AZP 51-78
stanowisko w miejscowości: 2
stanowisko na obszarze: 24

dz. ewid. 191

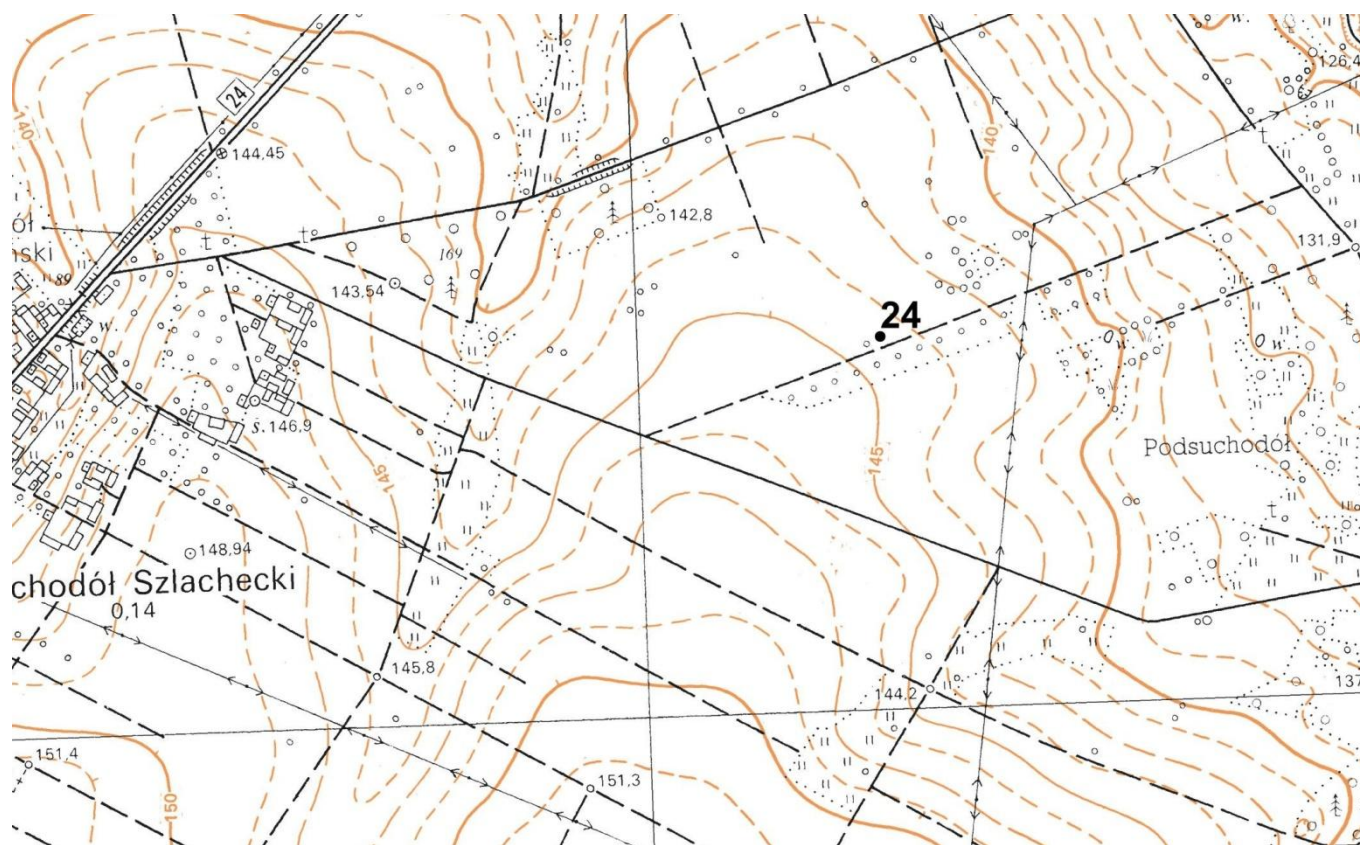
5. Przynależność administracyjna

województwo
mazowieckie

powiat
sokołowski

gmina
Sabnie

6. Formy ochrony



8. Historia, opis, wartości

Stanowisko datowane jest na epokę kamienia, epokę brązu oraz nowożytność.

Posiada wartość historyczną oraz naukową jako świadectwo bogatego osadnictwa tych terenów.

9. Stan zachowania i postulaty dotyczące konserwacji

Stanowisko znajduje się na polu ornym. Zagrożone jest tzw. głęboką orką. W pobliżu znajduje się farma fotowoltaiczna.

Wszelkie prace ziemne naruszające substancję zabytkową stanowiska należy konsultować z MWKZ w Siedlcach.

10. Wykonanie karty (autor, data, podpis)

Urszula Jedynek

01.07.2021

11. Zatwierdzenie karty (podpis wojewódzkiego konserwatora zabytków)