

GEZ

KARTA ADRESOWA ZABYTKU

3. Miejscowość

Stasin

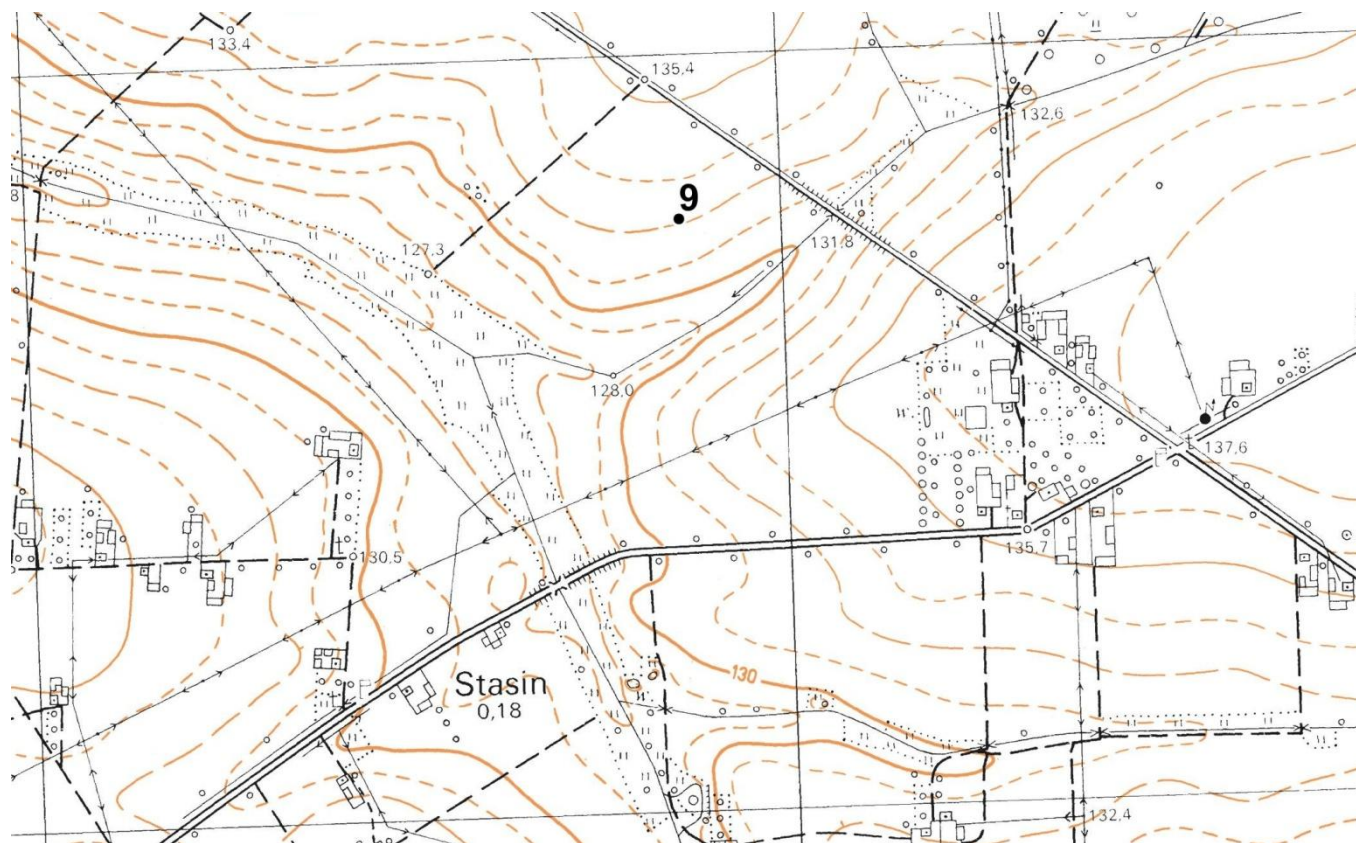
1. Nazwa

stanowisko archeologiczne

2. Czas powstania

punkt osadniczy – pradzieje

7. Fotografia z opisem wskazującym orientację w stosunku do sąsiednich terenów lub stron świata albo mapa z zaznaczonym stanowiskiem archeologicznym w skali 1-10000 godło arkusza (nr i nazwa): N-34-129-B-c-4



4. Adres

AZP 51-79
stanowisko w miejscowości: 3
stanowisko na obszarze: 9

5. Przynależność administracyjna

województwo
mazowieckie

powiat
sokołowski

gmina
Sabnie

6. Formy ochrony
studium uwarunkowań
i kierunków zagospodarowania
przestrzennego gminy

<p>8. Historia, opis, wartości</p> <p>Na stanowisku znajduje się punkt osadniczy datowany na pradzieje, mający znaczenie przede wszystkim naukowe i historyczne, jako możliwość poznania przeszłości tych ziem.</p>	<p>9. Stan zachowania i postulaty dotyczące konserwacji</p> <p>Stanowisko znajduje się na polu ornym. Zagrożone ewentualną tzw. głęboką orką, okresowe monitorowanie stanu zachowania stanowiska.</p>	
	<p>10. Wykonanie karty (autor, data, podpis)</p> <p>Urszula Jedynek 01.07.2021</p>	<p>11. Zatwierdzenie karty (podpis wojewódzkiego konserwatora zabytków)</p>