

GEZ

KARTA ADRESOWA ZABYTKU

3. Miejscowość

Stasin

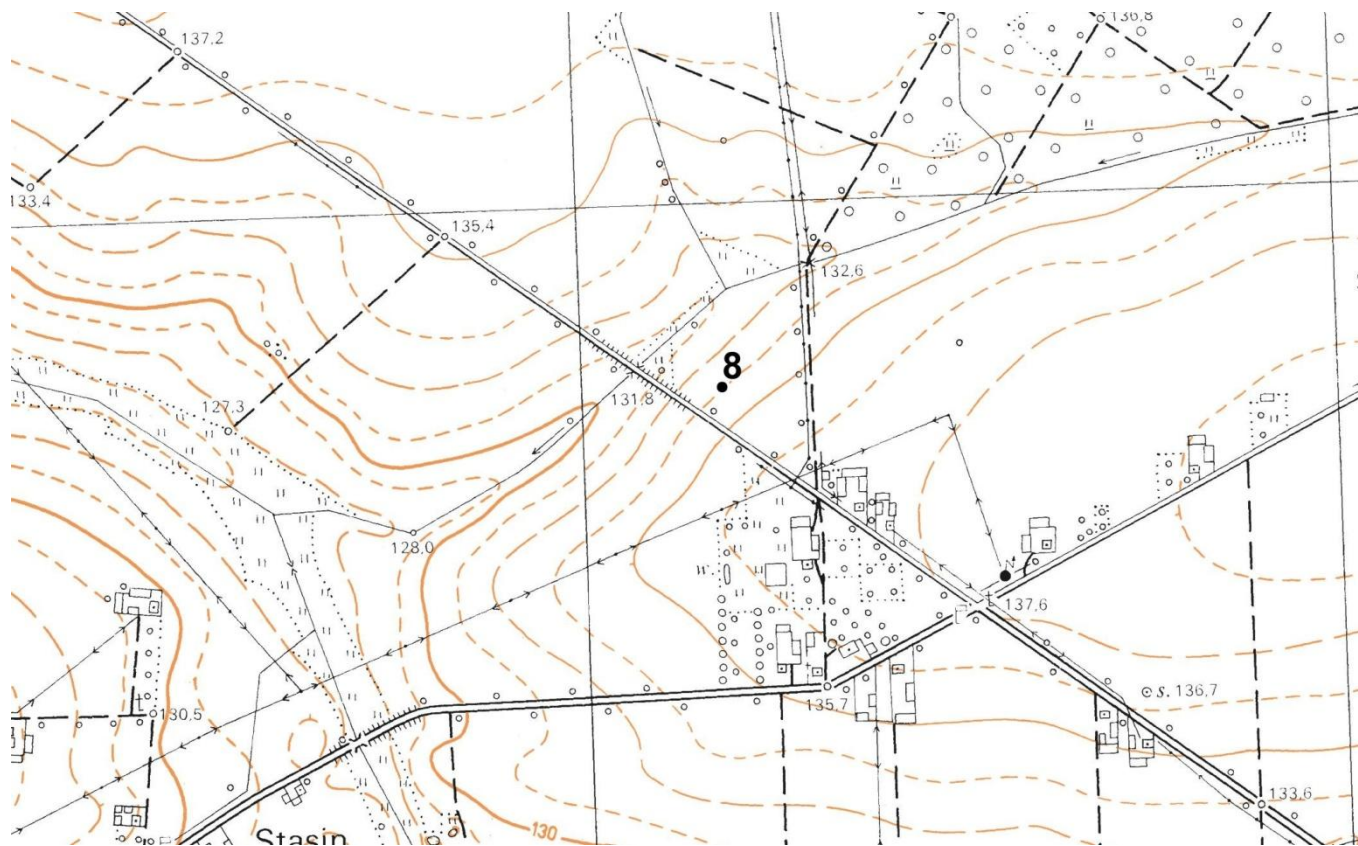
1. Nazwa

stanowisko archeologiczne

2. Czas powstania

punkt osadniczy – mezolit/neolit

7. Fotografia z opisem wskazującym orientację w stosunku do sąsiednich terenów lub stron świata albo mapa z zaznaczonym stanowiskiem archeologicznym w skali 1-10000 godło arkusza (nr i nazwa): N-34-129-B-c-4



4. Adres

AZP 51-79
stanowisko w miejscowości: 2
stanowisko na obszarze: 8

5. Przynależność administracyjna

województwo
mazowieckie
powiat
sokołowski
gmina
Sabnie

6. Formy ochrony
studium uwarunkowań
i kierunków zagospodarowania
przestrzennego gminy

8. Historia, opis, wartości

Na stanowisku znajduje się punkt osadniczy datowany na mezolit, mający znaczenie przede wszystkim naukowe i historyczne, jako możliwość poznania przeszłości tych ziem.

9. Stan zachowania i postulaty dotyczące konserwacji

Stanowisko znajduje się na polu ornym. Zagrożone ewentualną tzw. głęboką orką, okresowe monitorowanie stanu zachowania stanowiska.

10. Wykonanie karty (autor, data, podpis)

Urszula Jedynek
01.07.2021

11. Zatwierdzenie karty (podpis wojewódzkiego konserwatora zabytków)