

GEZ

# KARTA ADRESOWA ZABYTKU

3. Miejscowość

**Stasin**

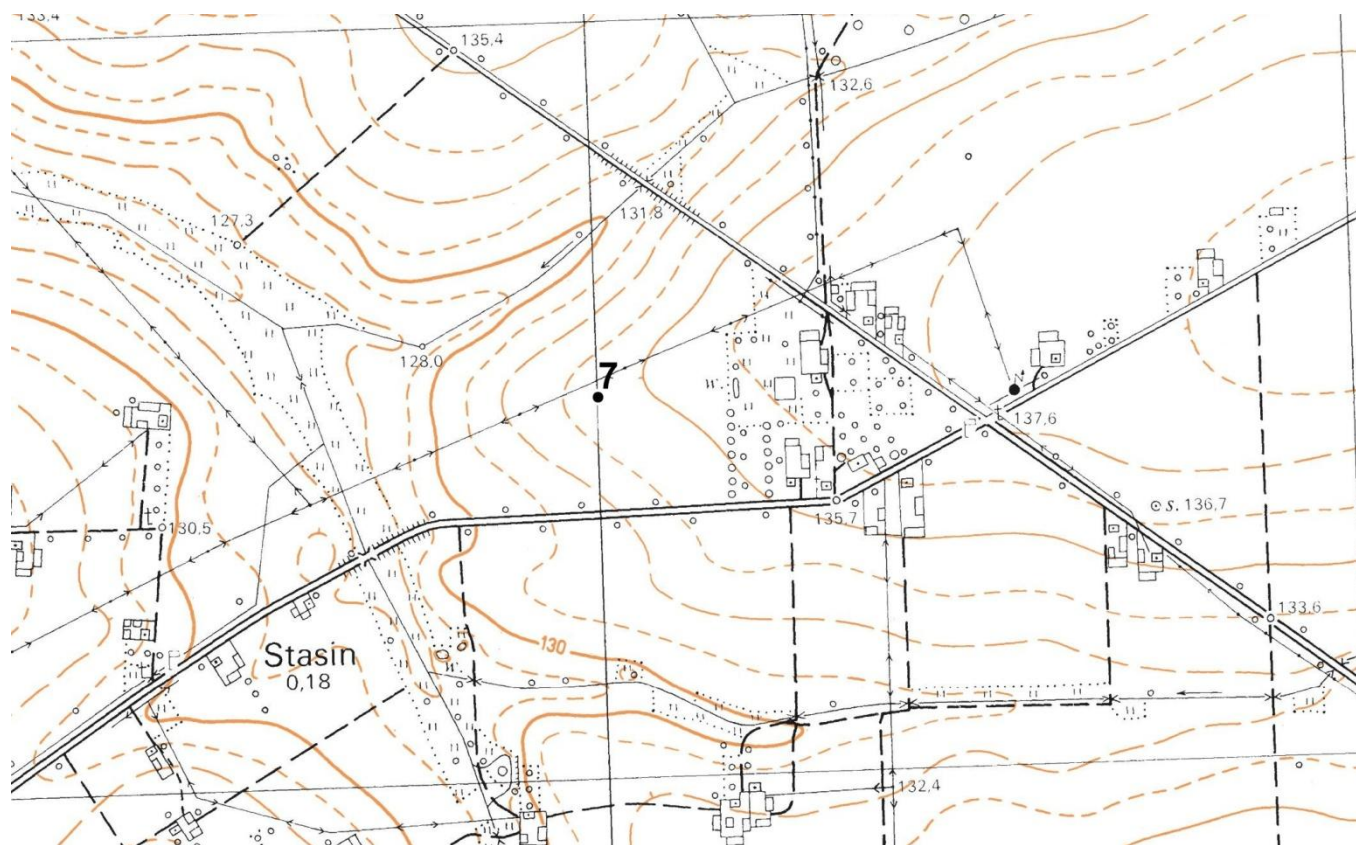
1. Nazwa

**stanowisko archeologiczne**

2. Czas powstania

**punkt osadniczy – mezolit, pradzieje**

7. Fotografia z opisem wskazującym orientację w stosunku do sąsiednich terenów lub stron świata albo mapa z zaznaczonym stanowiskiem archeologicznym w skali 1-10000 godło arkusza (nr i nazwa): N-34-129-B-c-4



4. Adres

**AZP 51-79**  
stanowisko w miejscowości: 1  
stanowisko na obszarze: 7

5. Przynależność administracyjna

województwo  
**mazowieckie**

powiat  
**sokołowski**

gmina  
**Sabnie**

6. Formy ochrony  
studium uwarunkowań i  
kierunków zagospodarowania  
przestrzennego gminy

<p>8. Historia, opis, wartości</p> <p>Na stanowisku znajduje się punkt osadniczy datowany na mezolit, mający znaczenie przede wszystkim naukowe i historyczne, jako możliwość poznania przeszłości tych ziem.</p>	<p>9. Stan zachowania i postulaty dotyczące konserwacji</p> <p>Stanowisko znajduje się na polu ornym. Zagrożone ewentualną tzw. głęboką orką, okresowe monitorowanie stanu zachowania stanowiska.</p>	
	<p>10. Wykonanie karty (autor, data, podpis)</p> <p><b>Urszula Jedynek</b> 01.07.2021</p>	<p>11. Zatwierdzenie karty (podpis wojewódzkiego konserwatora zabytków)</p>