

GEZ

# KARTA ADRESOWA ZABYTKU

3. Miejscowość

**Stasin**

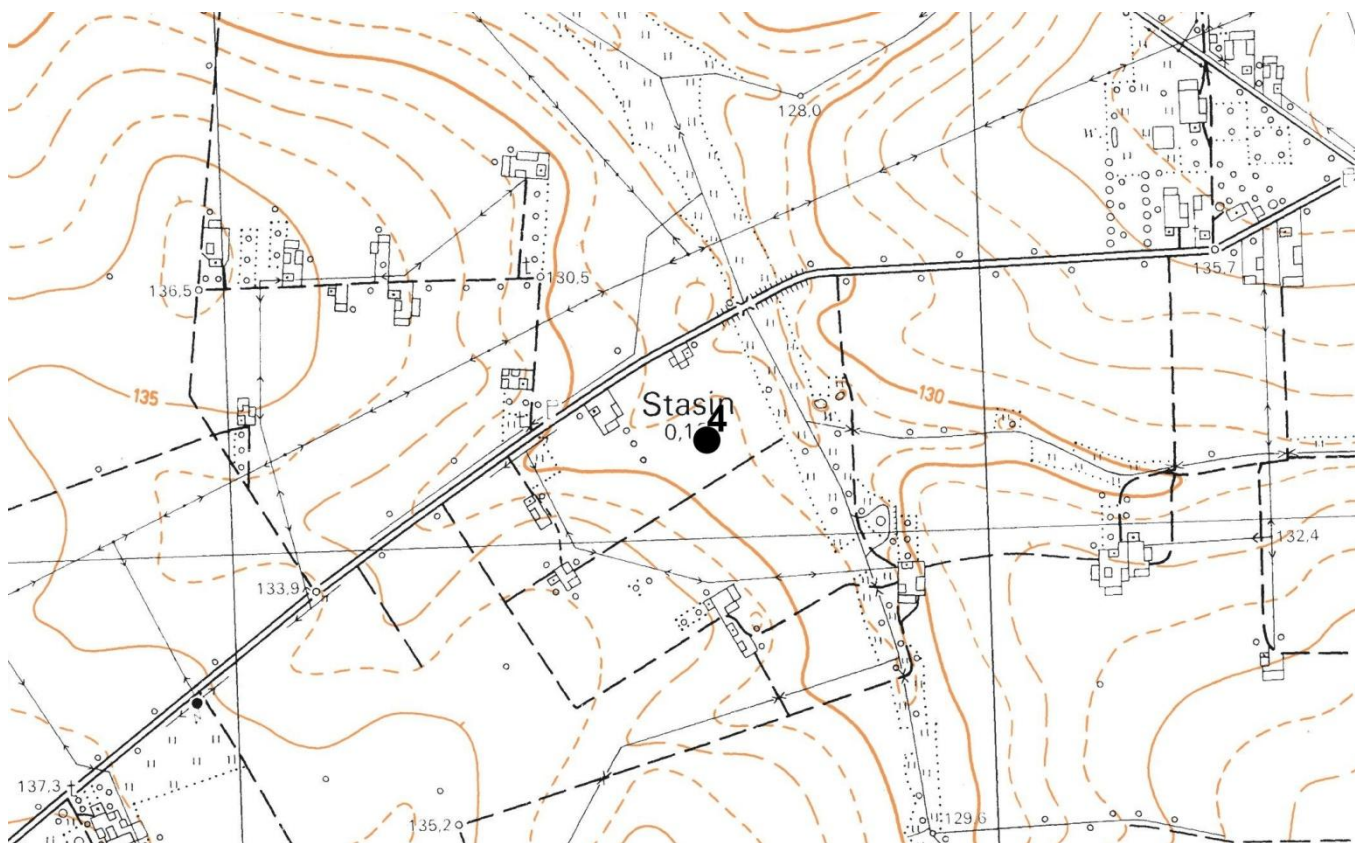
1. Nazwa

**stanowisko archeologiczne**

2. Czas powstania

**osada - neolit/wczesna epoka brązu, wczesne  
średniowiecze– okres nowożytny**

7. Fotografia z opisem wskazującym orientację w stosunku do sąsiednich terenów lub stron świata albo mapa z zaznaczonym stanowiskiem archeologicznym w skali 1-10000  
godło arkusza (nr i nazwa): N-34-129-B-c-4



4. Adres

**AZP 51-79**  
stanowisko w miejscowości: 6  
stanowisko na obszarze: 4

5. Przynależność administracyjna

województwo  
**mazowieckie**

powiat  
**sokołowski**

gmina  
**Sabnie**

6. Formy ochrony  
studium uwarunkowań i  
kierunków zagospodarowania  
przestrzennego gminy

8. Historia, opis, wartości

Na stanowisku znajduje się duża osada datowana na neolit, epokę brązu oraz wczesne średniowiecze i nowożytność, mająca znaczenie przede wszystkim naukowe i historyczne, jako możliwość poznania przeszłości tych ziem.

9. Stan zachowania i postulaty dotyczące konserwacji

Stanowisko znajduje się na polu ornym. Zagrożone ewentualną tzw. głęboką orką, okresowe monitorowanie stanu zachowania stanowiska.

10. Wykonanie karty (autor, data, podpis)

Urszula Jedynek

01.07.2021

11. Zatwierdzenie karty (podpis wojewódzkiego konserwatora zabytków)