

GEZ

KARTA ADRESOWA ZABYTKU

3. Miejscowość

Stasin

1. Nazwa

stanowisko archeologiczne

2. Czas powstania

**punkt osadniczy - późny neolit/wczesna epoka brązu,
osada – późny neolit, epoka brązu, okres nowożytny**

7. Fotografia z opisem wskazującym orientację w stosunku do sąsiednich terenów lub stron świata albo mapa z zaznaczonym stanowiskiem archeologicznym w skali 1-10000
godło arkusza (nr i nazwa): N-34-129-B-c-4

4. Adres

AZP 51-79
stanowisko w miejscowości: 4
stanowisko na obszarze: 2

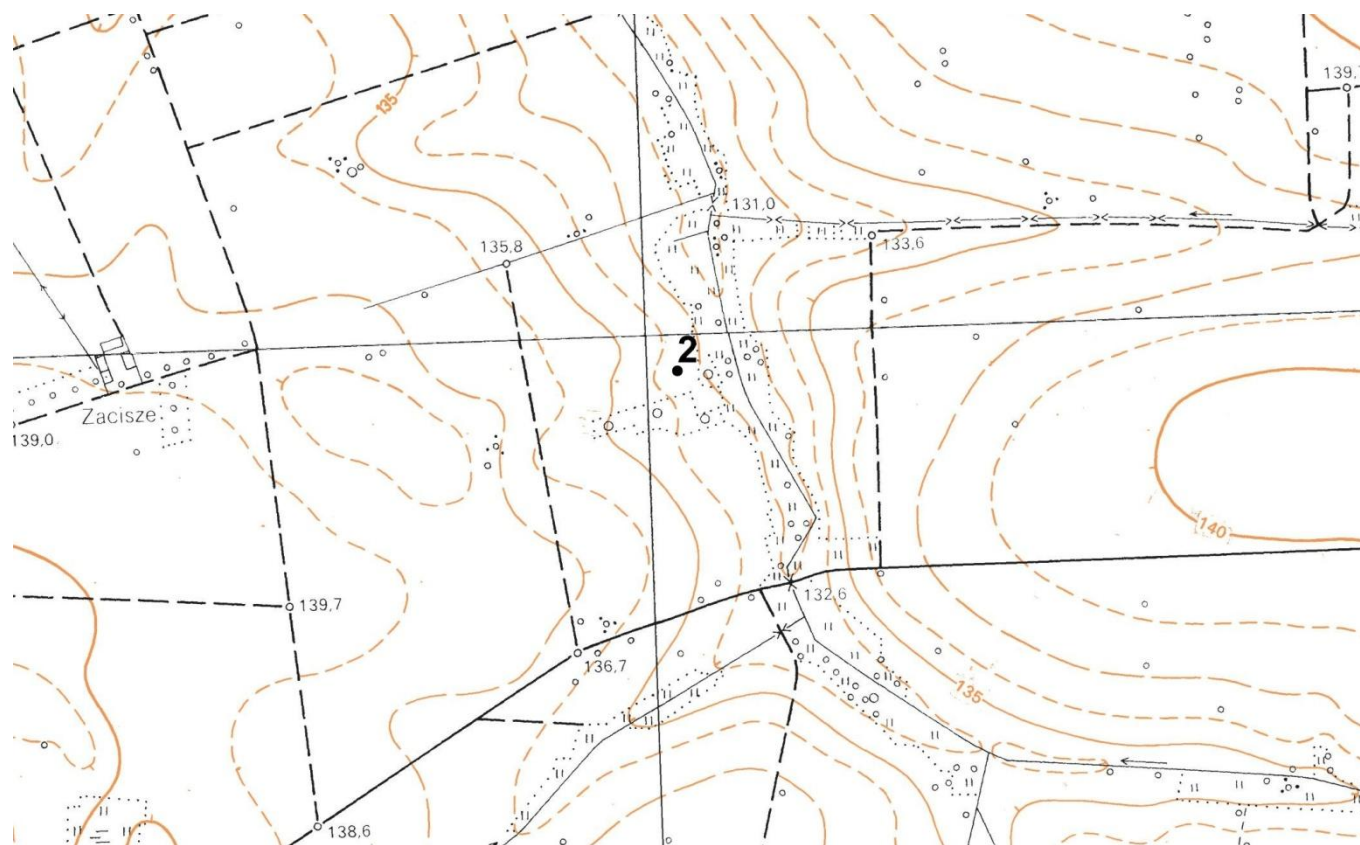
5. Przynależność administracyjna

województwo
mazowieckie

powiat
sokołowski

gmina
Sabnie

6. Formy ochrony
studium uwarunkowań i
kierunków zagospodarowania
przestrzennego gminy



8. Historia, opis, wartości

Na stanowisku znajduje się duża osada datowana na neolit, epokę brązu oraz nowożytność, mająca znaczenie przede wszystkim naukowe i historyczne, jako możliwość poznania przeszłości tych ziem.

9. Stan zachowania i postulaty dotyczące konserwacji

Stanowisko znajduje się na polu ornym. Zagrożone ewentualną tzw. głęboką orką, okresowe monitorowanie stanu zachowania stanowiska.

10. Wykonanie karty (autor, data, podpis)

Urszula Jedynek

01.07.2021

11. Zatwierdzenie karty (podpis wojewódzkiego konserwatora zabytków)