

GEZ

KARTA ADRESOWA ZABYTKU

3. Miejscowość

Sabnie

1. Nazwa

stanowisko archeologiczne

2. Czas powstania

punkt osadniczy – mezolit - epoka brązu?, wczesne średniowiecze; osada – V okres epoki brązu-wczesna epoka żelaza (k. lużycka?)

7. Fotografia z opisem wskazującym orientację w stosunku do sąsiednich terenów lub stron świata albo mapa z zaznaczonym stanowiskiem archeologicznym w skali 1-10000 godło arkusza (nr i nazwa): N-34-129-B-c-3

4. Adres

AZP 50-78
stanowisko w miejscowości: 6
stanowisko na obszarze: 63

dz. ewid. 319-320

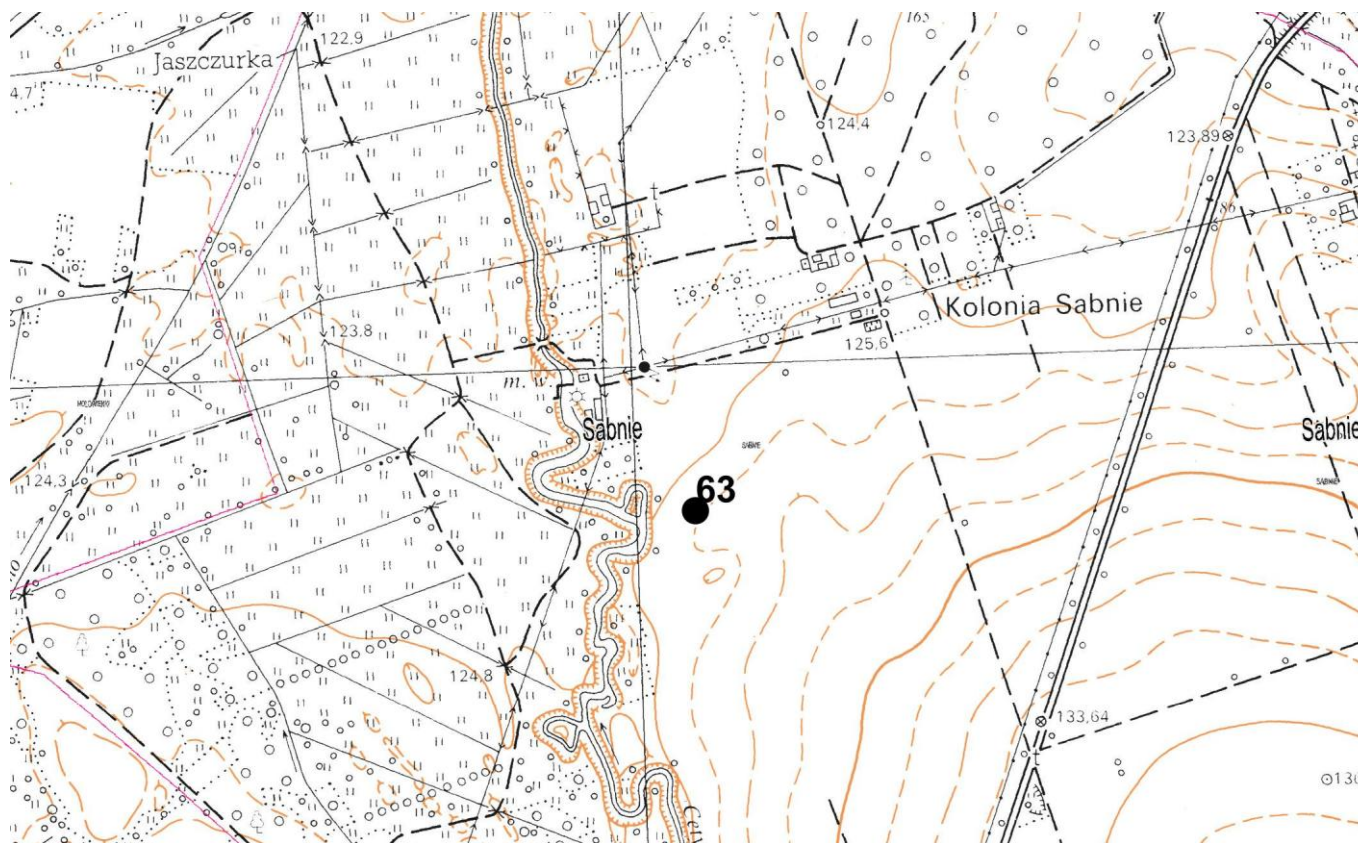
5. Przynależność administracyjna

województwo
mazowieckie

powiat
sokołowski

gmina
Sabnie

6. Formy ochrony



8. Historia, opis, wartości

Na stanowisku znajduje się osada z epoki kamienia i epoki brązu, mająca znaczenie przede wszystkim naukowe i historyczne, jako możliwość poznania przeszłości tych ziem. Na stanowisku odkryto ceramikę i zabytki krzemienne.

9. Stan zachowania i postulaty dotyczące konserwacji

Stanowisko znajduje się na polu ornym. Zagrożone ewentualną tzw. głęboką orką, okresowe monitorowanie stanu zachowania stanowiska.

10. Wykonanie karty (autor, data, podpis)

Urszula Jedynek

01.07.2021

11. Zatwierdzenie karty (podpis wojewódzkiego konserwatora zabytków)