

GEZ

# KARTA ADRESOWA ZABYTKU

3. Miejscowość

**Sabnie**

1. Nazwa

**stanowisko archeologiczne**

2. Czas powstania

**punkt osadniczy – epoka kamienia, pradzieje**

7. Fotografia z opisem wskazującym orientację w stosunku do sąsiednich terenów lub stron świata albo mapa z zaznaczonym stanowiskiem archeologicznym w skali 1-10000 godło arkusza (nr i nazwa): N-34-129-B-c-3

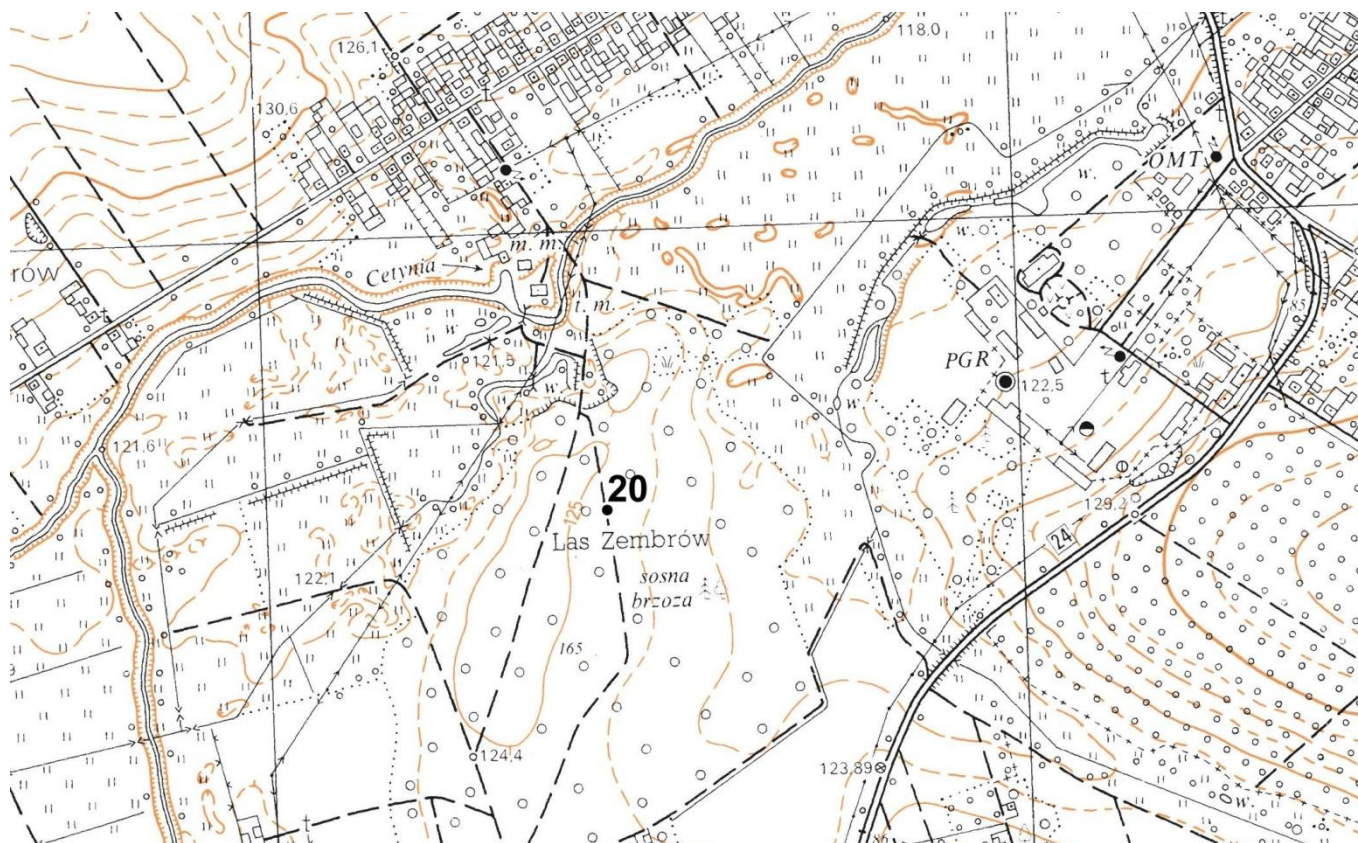
4. Adres

**AZP 50-78**  
stanowisko w miejscowości: 3  
stanowisko na obszarze: 20

5. Przynależność administracyjna

województwo  
**mazowieckie**  
powiat  
**sokołowski**  
gmina  
**Sabnie**

6. Formy ochrony



8. Historia, opis, wartości

Na stanowisku znajduje się punkt osadniczy z epoki kamienia i pradziejów, mająca znaczenie przede wszystkim naukowe i historyczne, jako możliwość poznania przeszłości tych ziem.

9. Stan zachowania i postulaty dotyczące konserwacji

Stanowisko znajduje się w lesie. Zachowanie szczególnej ostrożności przy pracach leśnych, w przypadku wykrycia zabytków, powiadomienie o tym fakcie Urząd Gminy lub WKZ w Siedlcach.

10. Wykonanie karty (autor, data, podpis)

Urszula Jedynek  
01.07.2021

11. Zatwierdzenie karty (podpis wojewódzkiego konserwatora zabytków)