

GEZ

KARTA ADRESOWA ZABYTKU

3. Miejscowość

Sabnie

1. Nazwa

stanowisko archeologiczne

2. Czas powstania

**cmentarzysko kurhanowe – okres wpływów rzymskich
(k. wielbarska?)**

7. Fotografia z opisem wskazującym orientację w stosunku do sąsiednich terenów lub stron świata albo mapa z zaznaczonym stanowiskiem archeologicznym w skali 1-10000
godło arkusza (nr i nazwa): N-34-129-B-c-3

4. Adres

AZP 50-78
stanowisko w miejscowości: 2
stanowisko na obszarze: 2

dz. ewid. 269-273

5. Przynależność administracyjna

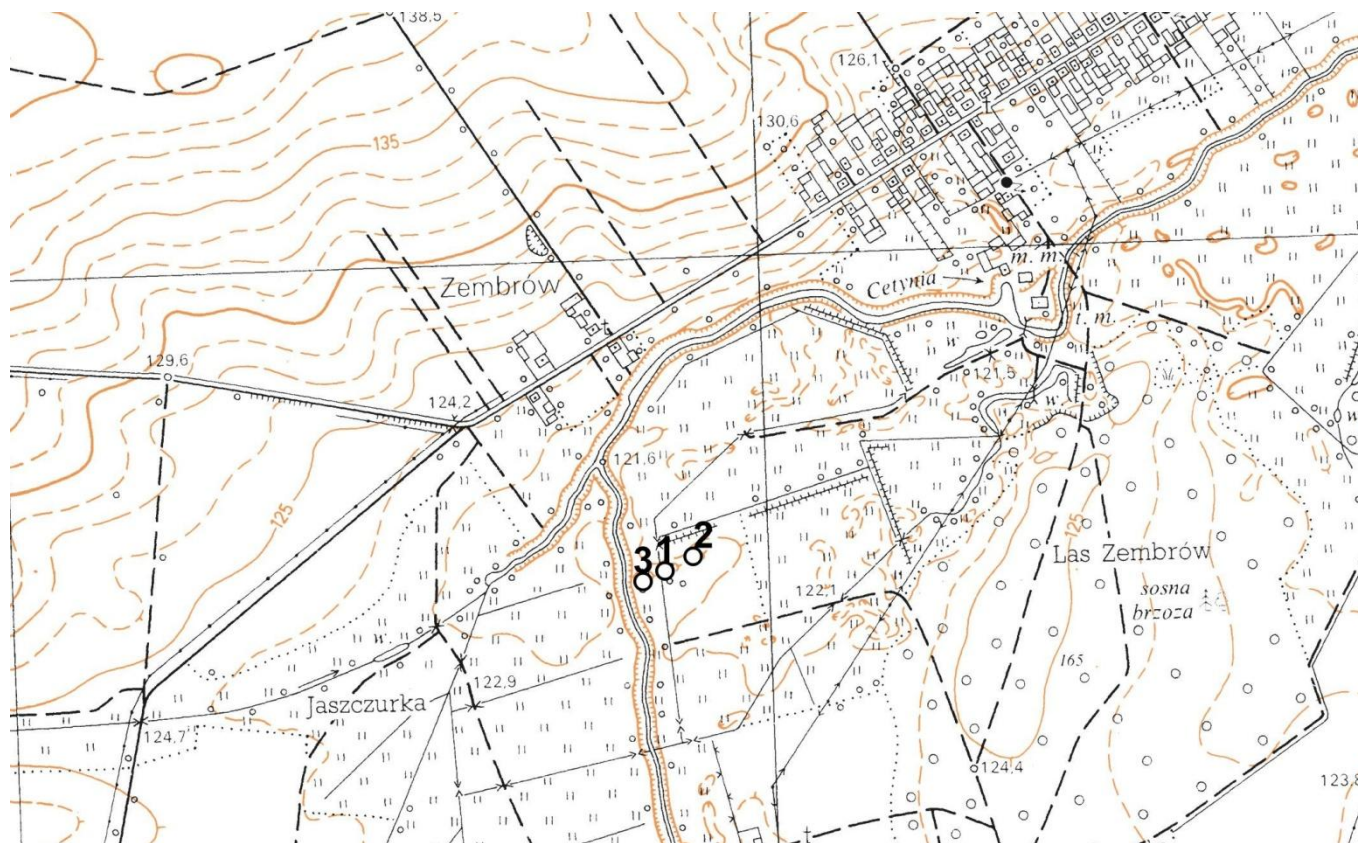
województwo
mazowieckie

powiat
sokołowski

gmina
Sabnie

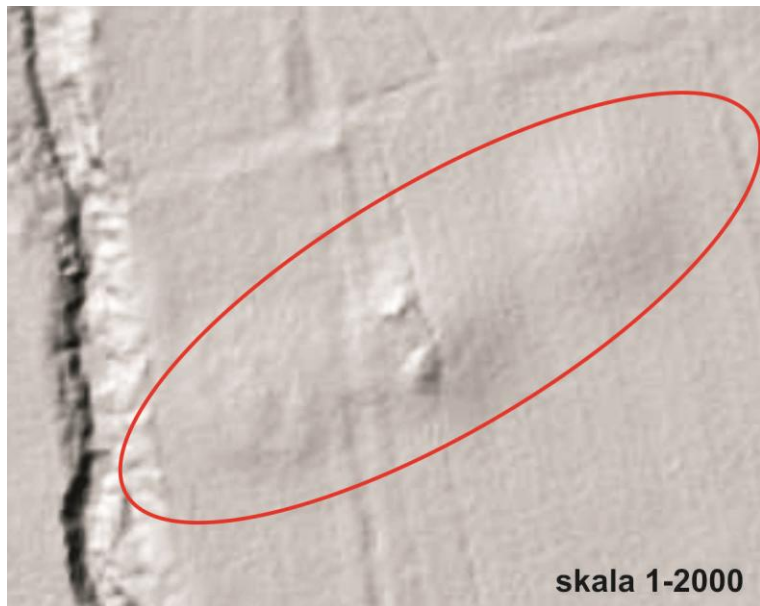
6. Formy ochrony

studium uwarunkowań i kierunków
zagospodarowania przestrzennego
gminy



8. Historia, opis, wartości

Stanowisko odkryte w 1999 roku w trakcie badań powierzchniowych - trzy kurhany, prawdopodobnie z płaszczami kamiennymi, o średnicy 20 m i wysokości około 1,60 m. W tym samym roku zostały wykonane badania elektrooporowe na stanowisku. Stanowisko potwierdzone w 2004 i 2017 roku w trakcie badań AZP.



numeryczny model terenu , www.geoportal.gov.pl

Stanowisko posiada wartość historyczną i naukową.

9. Stan zachowania i postulaty dotyczące konserwacji

Stanowisko znajduje się na polu ornym. Zagrożone ewentualną tzw. głęboką orką, okresowe monitorowanie stanu zachowania stanowiska.

10. Wykonanie karty (autor, data, podpis)

Urszula Jedynek

01.07.2021

11. Zatwierdzenie karty (podpis wojewódzkiego konserwatora zabytków)