

GEZ

KARTA ADRESOWA ZABYTKU

3. Miejscowość

Sabnie

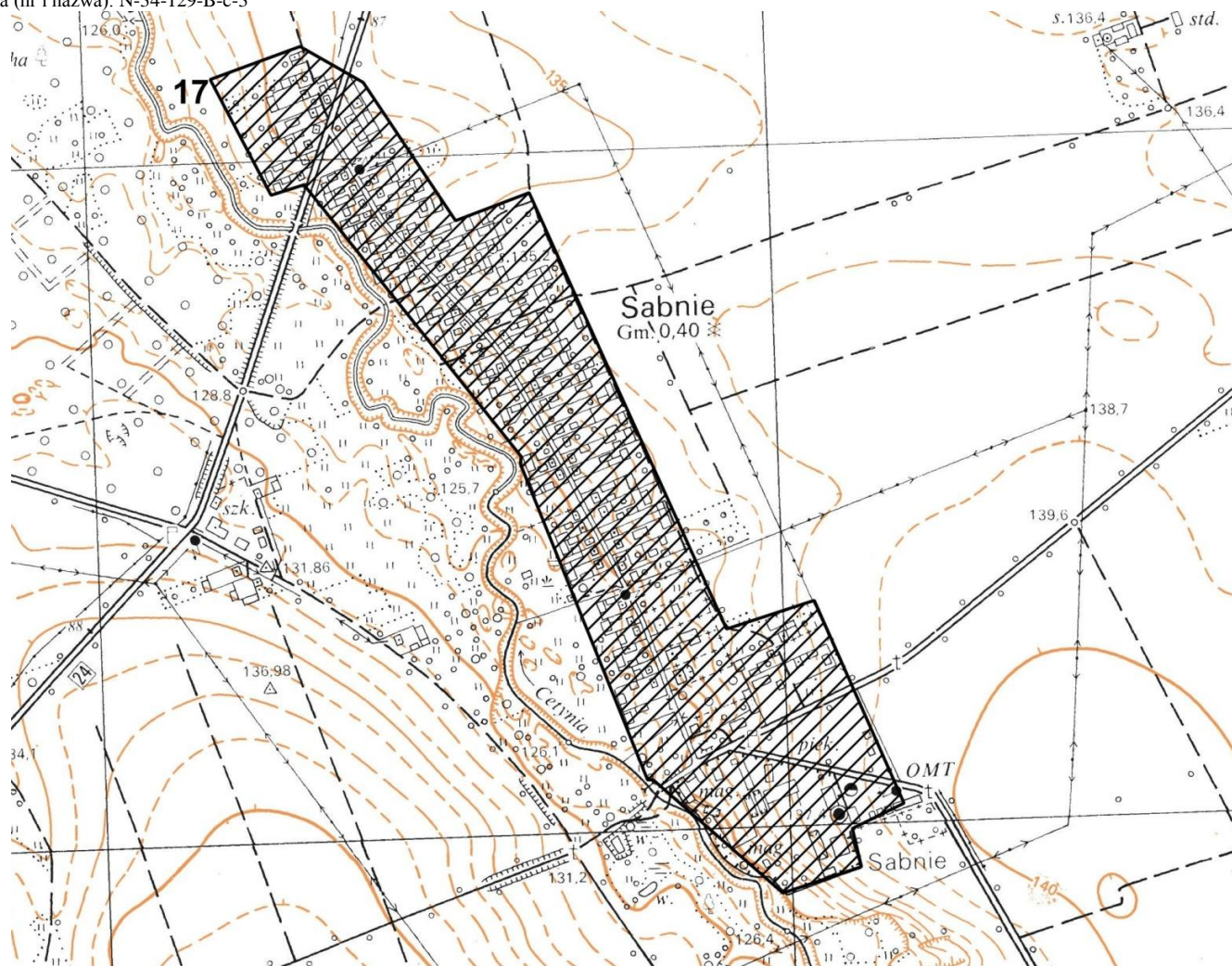
1. Nazwa

wieś historyczna

2. Czas powstania

późne średniowiecze-nowożytność poł. XV-XIX w.

7. Fotografia z opisem wskazującym orientację w stosunku do sąsiednich terenów lub stron świata albo mapa z zaznaczonym stanowiskiem archeologicznym w skali 1-10000 godło arkusza (nr i nazwa): N-34-129-B-c-3



4. Adres

AZP 51-78
stanowisko w miejscowości: 8
stanowisko na obszarze: 17

5. Przynależność administracyjna

województwo
mazowieckie

powiat
sokołowski

gmina
Sabnie

6. Formy ochrony

studium uwarunkowań i kierunków
zagospodarowania przestrzennego
gminy

8. Historia, opis, wartości

Sabnie wzmiankowane już w połowie XV wieku, wieś należąca do szlachty, zamieszkała przez ludność rusińską, pod koniec XVI wieku wzmiankowana parafia.

W XIX wieku we wsi znajdowała się karczma oraz młyn, a także dwór.

9. Stan zachowania i postulaty dotyczące konserwacji

Postępująca zabudowa mieszkaniowa.

W trakcie wydawania warunków zabudowy dla inwestycji lokalizowanej w rejonie stanowiska archeologicznego, niezbędne jest uzgodnienie dalszego postępowania z WKZ w Siedlcach.

10. Wykonanie karty (autor, data, podpis)

Urszula Jedynek

01.07.2021

11. Zatwierdzenie karty (podpis wojewódzkiego konserwatora zabytków)