

GEZ

KARTA ADRESOWA ZABYTKU

3. Miejscowość

Sabnie

1. Nazwa

młyn historyczny

2. Czas powstania

nowożytność XVIII-XIX w.

7. Fotografia z opisem wskazującym orientację w stosunku do sąsiednich terenów lub stron świata albo mapa z zaznaczonym stanowiskiem archeologicznym w skali 1-10000 godło arkusza (nr i nazwa): N-34-129-B-c-3

4. Adres

AZP 51-78
stanowisko w miejscowości: 7
stanowisko na obszarze: 14

dz. ewid. 535/2

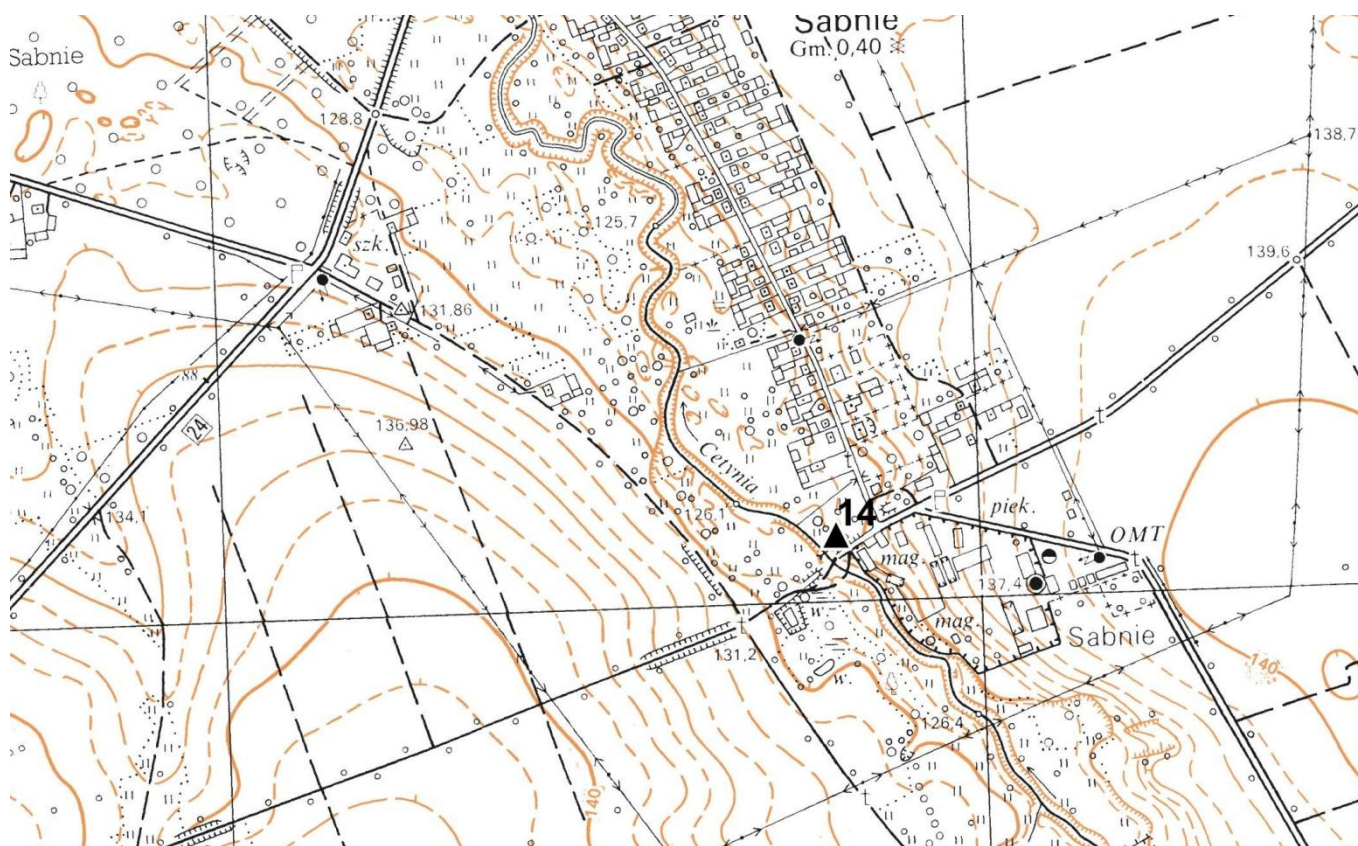
5. Przynależność administracyjna

województwo
mazowieckie

powiat
sokołowski

gmina
Sabnie

6. Formy ochrony



8. Historia, opis, wartości

Młyn funkcjonujący przynajmniej od XVIII wieku, zaznaczony jeszcze na mapach z okresu międzywojennego.

Stanowi wartość historyczną, jako świadectwo rozwoju gospodarczego miejscowości.

9. Stan zachowania i postulaty dotyczące konserwacji

10. Wykonanie karty (autor, data, podpis)

Urszula Jedynek

01.07.2021

11. Zatwierdzenie karty (podpis wojewódzkiego konserwatora zabytków)