

GEZ

KARTA ADRESOWA ZABYTKU

3. Miejscowość

Sabnie

1. Nazwa

stanowisko archeologiczne

2. Czas powstania

osada – okres wpływów rzymskich

7. Fotografia z opisem wskazującym orientację w stosunku do sąsiednich terenów lub stron świata albo mapa z zaznaczonym stanowiskiem archeologicznym w skali 1-10000 godło arkusza (nr i nazwa): N-34-129-B-c-3

4. Adres

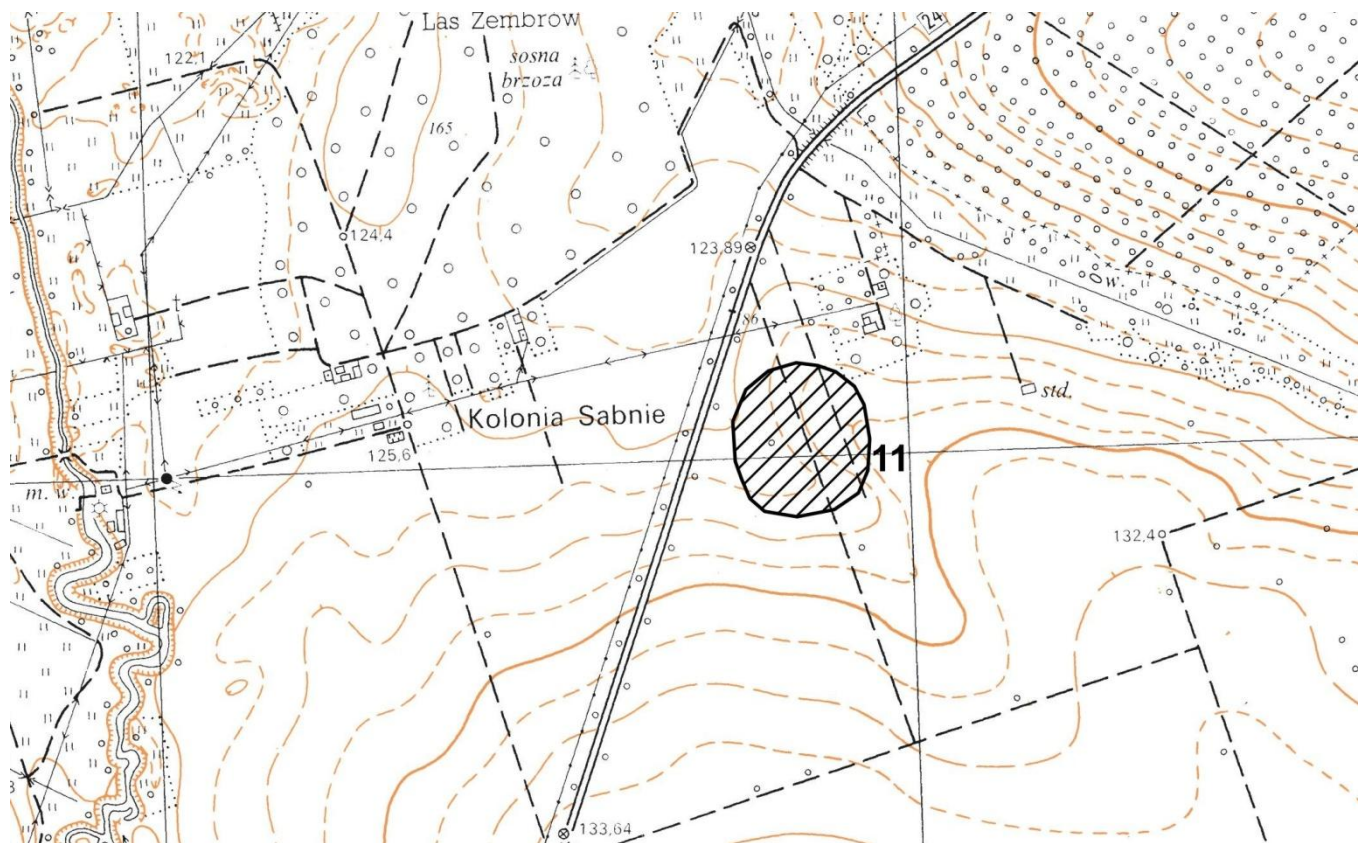
AZP 51-78
stanowisko w miejscowości: 5
stanowisko na obszarze: 11

5. Przynależność administracyjna

województwo
mazowieckie
powiat
sokołowski
gmina
Sabnie

6. Formy ochrony

studium uwarunkowań i kierunków zagospodarowania przestrzennego gminy



8. Historia, opis, wartości

Stanowisko datowane jest na okres wpływów rzymskich.

Posiada wartość historyczną oraz naukową jako świadectwo bogatego osadnictwa tych terenów

9. Stan zachowania i postulaty dotyczące konserwacji

Stanowisko znajduje się na polu ornym. Zagrożone jest tzw. głęboką orką.

Okresowe monitorowanie stanu zachowania.

10. Wykonanie karty (autor, data, podpis)

Urszula Jedynek

01.07.2021

11. Zatwierdzenie karty (podpis wojewódzkiego konserwatora zabytków)