

GEZ

# KARTA ADRESOWA ZABYTKU

3. Miejscowość

**Sabnie**

1. Nazwa

**stanowisko archeologiczne**

2. Czas powstania

**punkt osadniczy – epoka brązu-wczesna epoka żelaza (k. lużycka)  
osada – młodszy okres przedrzymski, okres wpływów rzymskich (k. przeworska i k. wielbarska)**

7. Fotografia z opisem wskazującym orientację w stosunku do sąsiednich terenów lub stron świata albo mapa z zaznaczonym stanowiskiem archeologicznym w skali 1-10000  
godło arkusza (nr i nazwa): N-34-129-B-c-3

4. Adres

**AZP 50-78**  
stanowisko w miejscowości: 1  
stanowisko na obszarze: 1

dz. ewid. 309/4, 308/1

5. Przynależność administracyjna

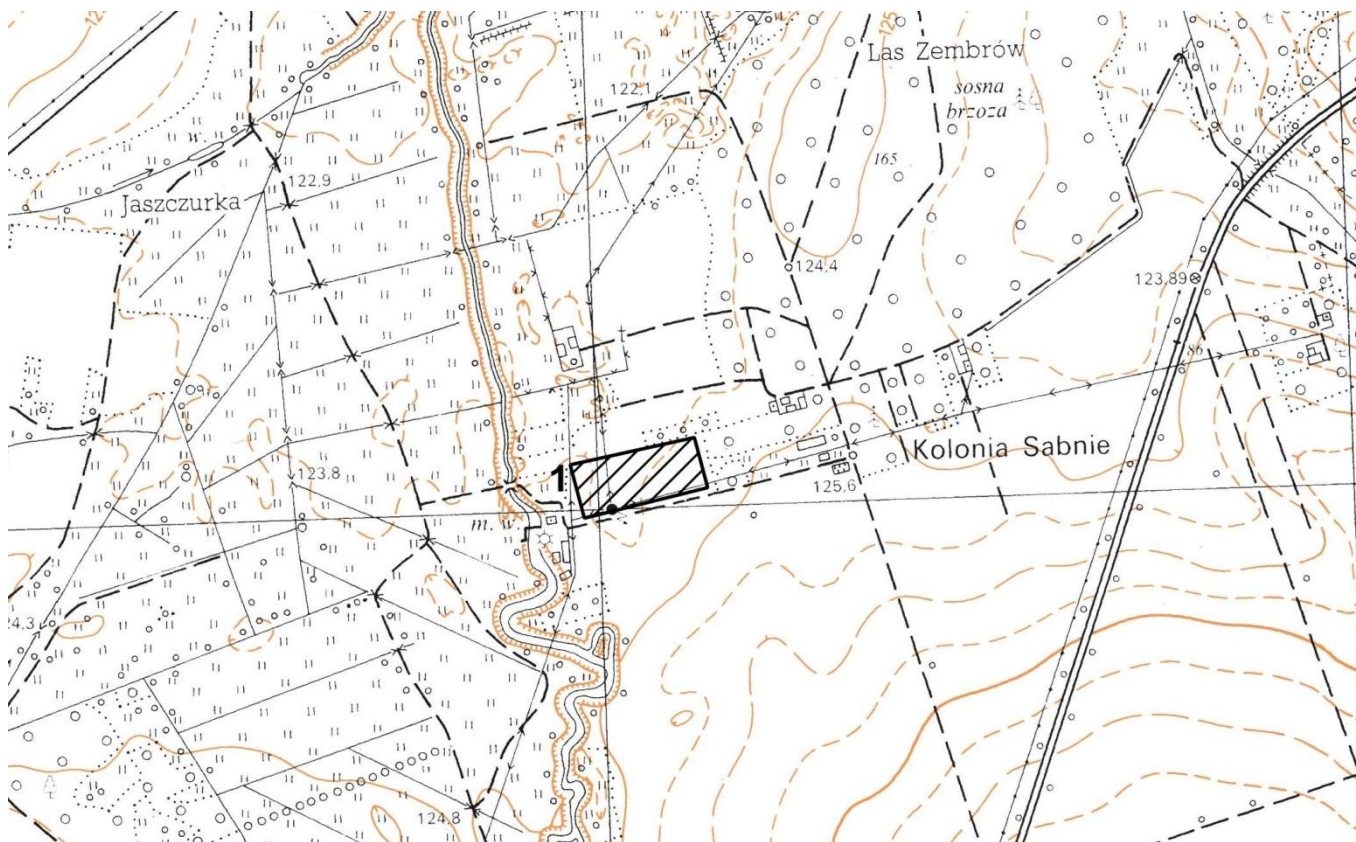
województwo  
**mazowieckie**

powiat  
**sokołowski**

gmina  
**Sabnie**

6. Formy ochrony

studium uwarunkowań i kierunków  
zagospodarowania przestrzennego  
gminy



8. Historia, opis, wartości

Stanowisko odkryte w 1999 roku w trakcie badań powierzchniowych. Znajduje się nie nim osada z epoki brązu i okresu wpływów rzymskich. Ze względu na znaczny stopień zniszczenia przebadane częściowo w 2001. Obecność materiału na powierzchni stanowiska potwierdzono w 2004 i 2017 roku.

Ważne stanowisko ze względów naukowych, jako przyczynek do odtworzenia pradziejów tych terenów.

9. Stan zachowania i postulaty dotyczące konserwacji

Stanowisko znajduje się na polu ornym. Zagrożone ewentualną tzw. głęboką orką, okresowe monitorowanie stanu zachowania stanowiska.

10. Wykonanie karty (autor, data, podpis)

Urszula Jedynek  
01.07.2021

11. Zatwierdzenie karty (podpis wojewódzkiego konserwatora zabytków)