

GEZ

KARTA ADRESOWA ZABYTKU

3. Miejscowość

Niewiadoma

1. Nazwa

stanowisko archeologiczne

2. Czas powstania

**osada – okres halszacki (k. lużycka), wczesne
średniowiecze (VIII-IX wiek)**

7. Fotografia z opisem wskazującym orientację w stosunku do sąsiednich terenów lub stron świata albo mapa z zaznaczonym stanowiskiem archeologicznym w skali 1-10000
godło arkusza (nr i nazwa): N-34-129-D-a-1

4. Adres

AZP 51-78
stanowisko w miejscowości: 10
stanowisko na obszarze: 2

dz. ewid. 240

5. Przynależność administracyjna

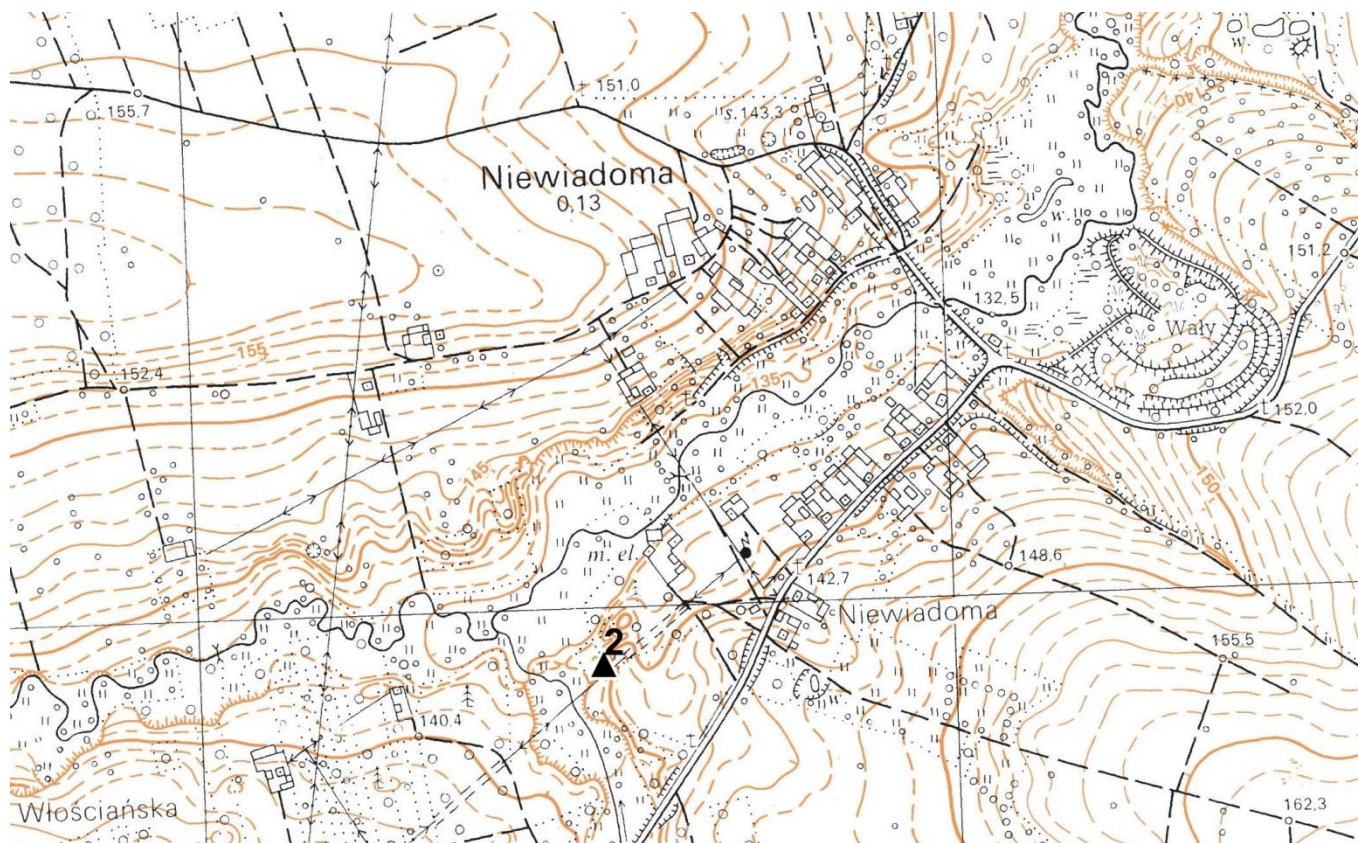
województwo
mazowieckie

powiat
sokołowski

gmina
Sabnie

6. Formy ochrony

studium uwarunkowań i kierunków
zagospodarowania gminy

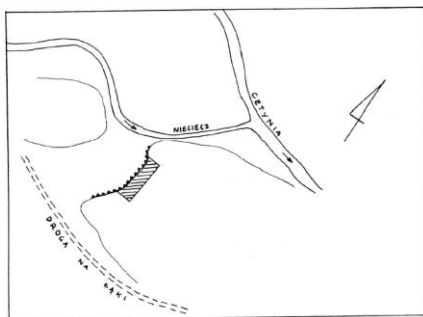


8. Historia, opis, wartości

Stanowisko to osada z okresu halsztackiego (kultura łużycka) oraz wczesnego średniowiecza, badane wykopaliskowo w 1975 roku przez Marię Miśkiewicz z IA UW (pozyskane zabytki znajdują się w zbiorach PMA w Warszawie), znajduje się u ujścia Niecieczy do Cetyni.

Wykopaliska miały charakter ratowniczy, rozpoznawczy, wykop badawczy zlokalizowany był na skraju piasznicy.

Stanowisko posiada wartość naukową i historyczną, świadczy o bogatym osadnictwie w epoce brązu i wczesnym średniowieczu.



Ryc. 98. St. 10. Osada. Szkic sytuacyjny stanowiska

planu wykopów według M. Miśkiewicz.

9. Stan zachowania i postulaty dotyczące konserwacji

Stanowisko obecnie znajduje się na terenie zalesionym, na którym eksploatowano piasek.

Okresowe monitorowanie stanu zachowania stanowiska.

10. Wykonanie karty (autor, data, podpis)

Urszula Jedynek

01.07.2021

11. Zatwierdzenie karty (podpis wojewódzkiego konserwatora zabytków)