

GEZ

KARTA ADRESOWA ZABYTKU

3. Miejscowość

Niewiadoma

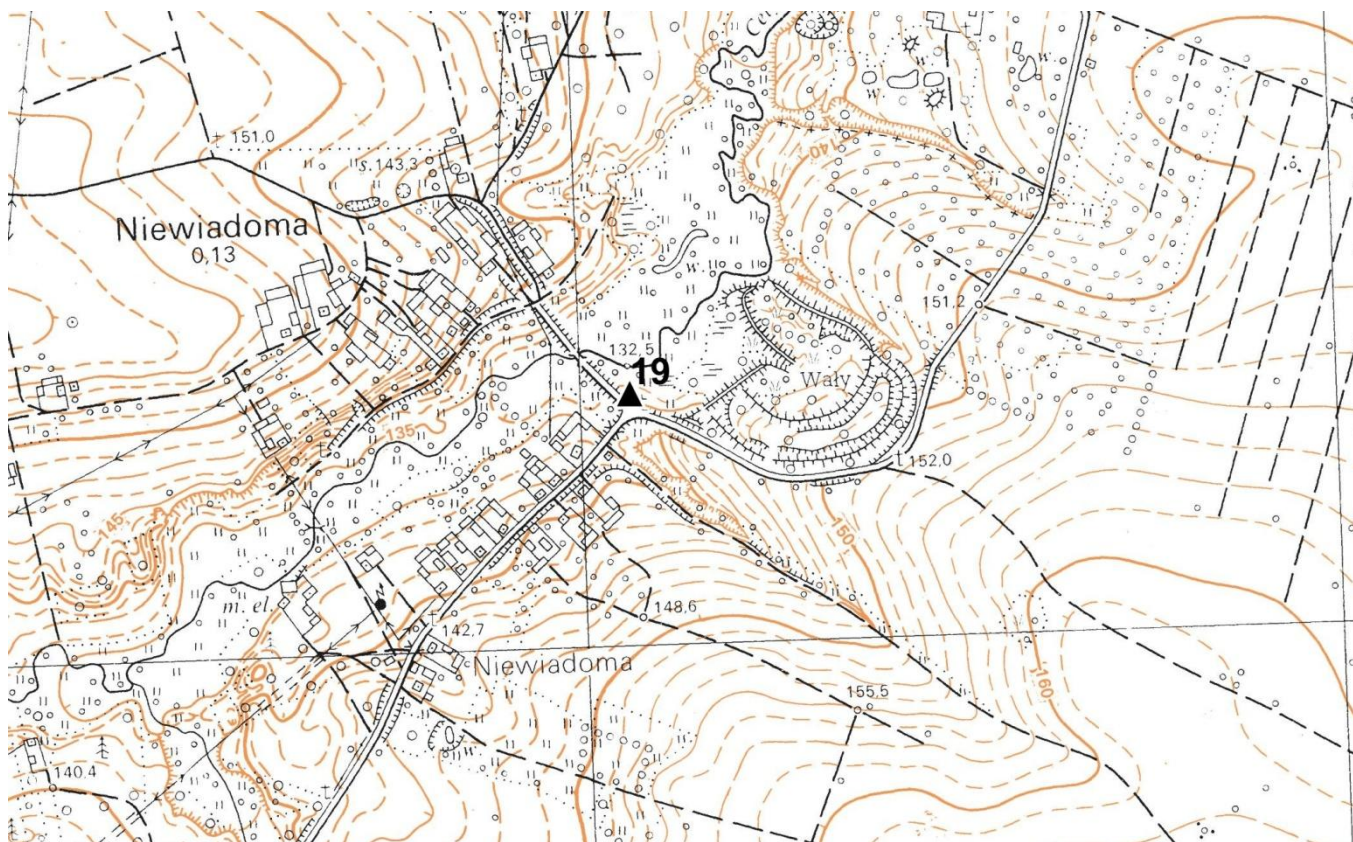
1. Nazwa

stanowisko archeologiczne

2. Czas powstania

kurhan? – nowożytność?

7. Fotografia z opisem wskazującym orientację w stosunku do sąsiednich terenów lub stron świata albo mapa z zaznaczonym stanowiskiem archeologicznym w skali 1-10000 godło arkusza (nr i nazwa): N-34-129-D-a-2



4. Adres

AZP 51-79
stanowisko w miejscowości: 18
stanowisko na obszarze: 19

5. Przynależność administracyjna

województwo
mazowieckie

powiat
sokołowski

gmina
Sabnie

6. Formy ochrony

8. Historia, opis, wartości

Stanowisko odkryte w trakcie badań powierzchniowych w 1999. Kurhan (kopiec) datowany jest na nowożytność, w 2017 roku weryfikacja negatywna.

9. Stan zachowania i postulaty dotyczące konserwacji

10. Wykonanie karty (autor, data, podpis)

Urszula Jedynek

01.07.2021

11. Zatwierdzenie karty (podpis wojewódzkiego konserwatora zabytków)