

GEZ

KARTA ADRESOWA ZABYTKU

3. Miejscowość

Niewiadoma

1. Nazwa

stanowisko archeologiczne

2. Czas powstania

**cementarzysko szkieletowe - wczesne średniowiecze
młodsza faza? XI-XII w.?**

7. Fotografia z opisem wskazującym orientację w stosunku do sąsiednich terenów lub stron świata albo mapa z zaznaczonym stanowiskiem archeologicznym w skali 1-10000
godło arkusza (nr i nazwa): N-34-129-D-a-2

4. Adres

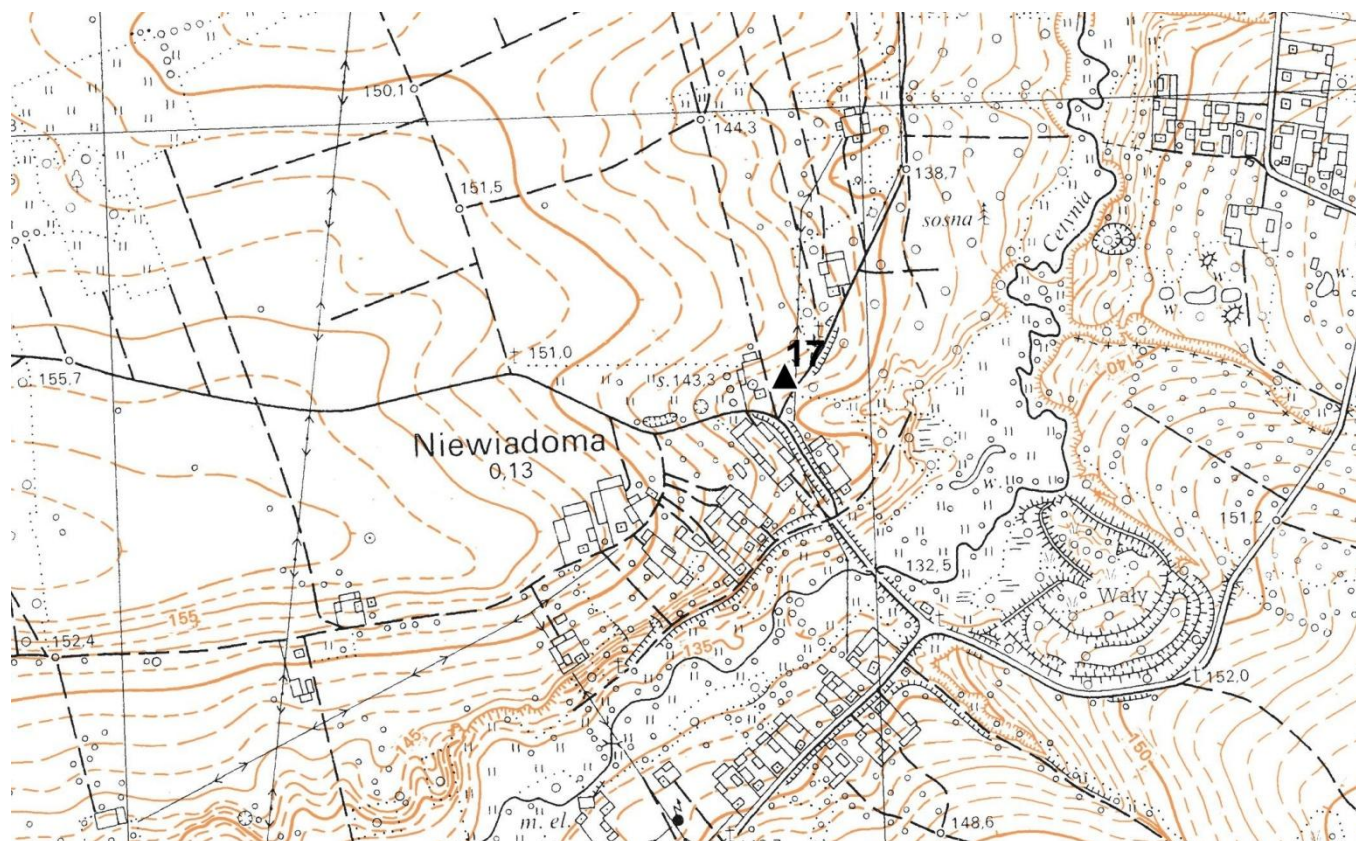
AZP 51-79
stanowisko w miejscowości: 12
stanowisko na obszarze: 17

dz. ewid. 128

5. Przynależność administracyjna

województwo
mazowieckie
powiat
sokołowski
gmina
Sabnie

6. Formy ochrony



8. Historia, opis, wartości

Podczas badań powierzchniowych 1970 r. znaleziono ułamek ceramiki i 1 fragment ludzkiej kości. Badania powierzchniowe prowadzone były również w 1999 roku oraz 2017.

Stanowisko to cmentarzysko, stanowiące część kompleksu osadniczego grupującego się wokół grodziska w Niewiadomej.

Posiada ogromną wartość naukową i historyczną do poznania początków osadnictwa Słowian na tych terenach

9. Stan zachowania i postulaty dotyczące konserwacji

Część stanowiska to nieużytki. Możliwa postępująca zabudowa mieszkaniowa.

W trakcie wydawania warunków zabudowy dla inwestycji lokalizowanej w rejonie stanowiska archeologicznego, niezbędne jest uzgodnienie dalszego postępowania z WKZ w Siedlcach.

10. Wykonanie karty (autor, data, podpis)

Urszula Jedynek

01.07.2021

11. Zatwierdzenie karty (podpis wojewódzkiego konserwatora zabytków)