

GEZ

KARTA ADRESOWA ZABYTKU

3. Miejscowość

Niewiadoma

1. Nazwa

stanowisko archeologiczne

wieś historyczna

2. Czas powstania

osada – okres wpływów rzymskich, wczesne średniowiecze

2 poł. VI-VII, IX-XII w., osada produkcyjna – wczesne średniowiecze

późne średniowiecze-okres nowożytny

7. Fotografia z opisem wskazującym orientację w stosunku do sąsiednich terenów lub stron świata albo mapa z zaznaczonym stanowiskiem archeologicznym w skali 1-10000
godło arkusza (nr i nazwa): N-34-129-D-a-2

4. Adres

AZP 51-79

stanowisko w miejscowości: 8

stanowisko na obszarze: 16

5. Przynależność administracyjna

województwo

mazowieckie

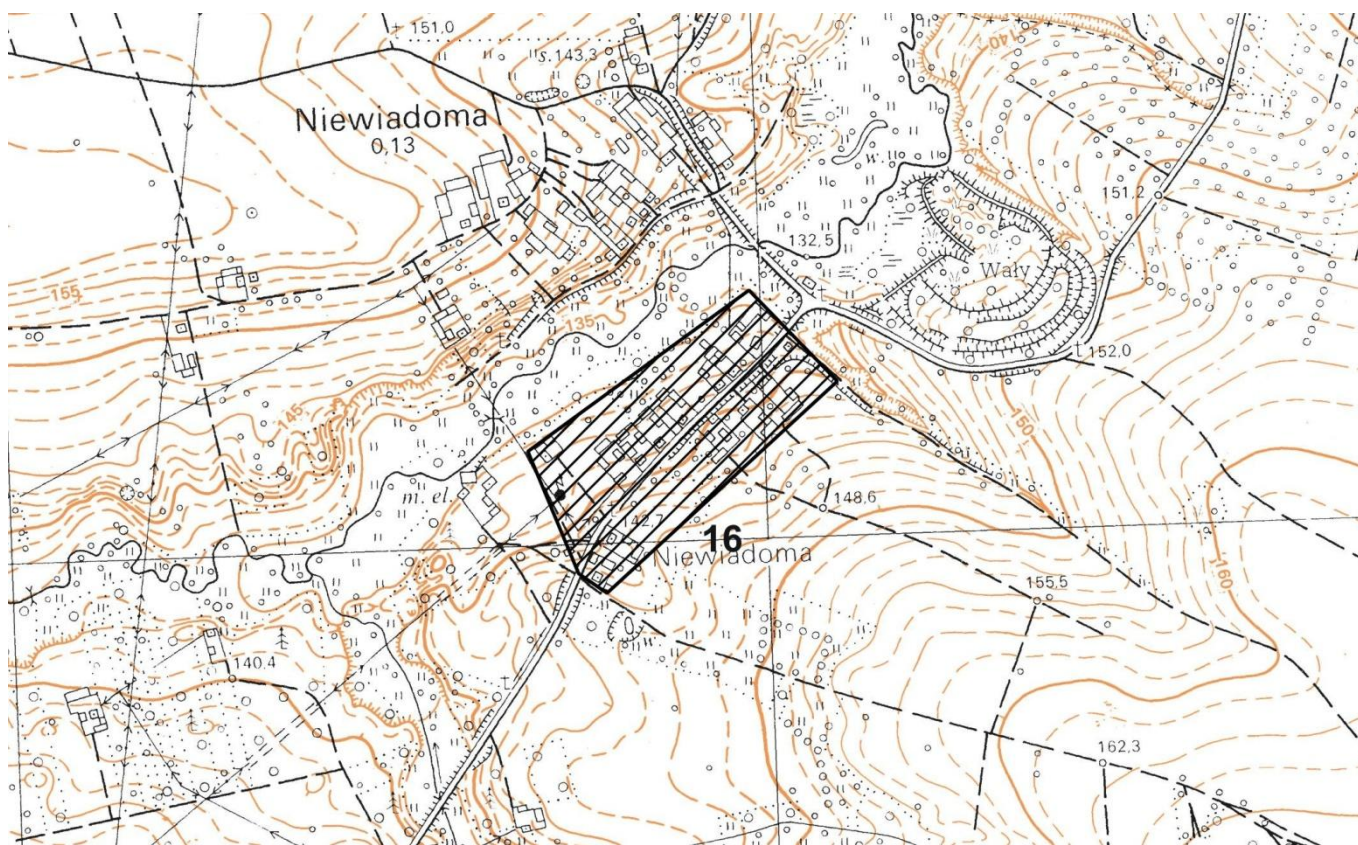
powiat

sokołowski

gmina

Sabnie

6. Formy ochrony



8. Historia, opis, wartości

Stanowisko odkryte w 1973 roku, przeprowadzono na nim badania sondażowe, zadokumentowano warstwę kulturową o miąższości około 90 cm oraz liczne zabytki ruchome, stanowisko znajduje się naprzeciwko grodziska, na skłonie terasy, nad rzeczką Cetynią. Stanowisko zostało pozytywnie zweryfikowane z 1999 roku oraz 2017.

Stanowisko to osada (tzw. podgrodowa) oraz osada produkcyjna, stanowiąca część kompleksu osadniczego grupującego się wokół grodziska w Niewiadomej. Posiada ogromną wartość naukową i historyczną do poznania początków osadnictwa Słowian na tych terenach

9. Stan zachowania i postulaty dotyczące konserwacji

Część stanowiska to nieużytki. Możliwa postępująca zabudowa mieszkaniowa.

W trakcie wydawania warunków zabudowy dla inwestycji lokalizowanej w rejonie stanowiska archeologicznego, niezbędne jest uzgodnienie dalszego postępowania z WKZ w Siedlcach.

10. Wykonanie karty (autor, data, podpis)

Urszula Jedynek
01.07.2021

11. Zatwierdzenie karty (podpis wojewódzkiego konserwatora zabytków)