

GEZ

KARTA ADRESOWA ZABYTKU

3. Miejscowość

Niewiadoma

1. Nazwa

stanowisko archeologiczne

2. Czas powstania

**osada - wczesne średniowiecze VII – VIII wiek
punkt osadniczy- średniowiecze**

7. Fotografia z opisem wskazującym orientację w stosunku do sąsiednich terenów lub stron świata albo mapa z zaznaczonym stanowiskiem archeologicznym w skali 1-10000
godło arkusza (nr i nazwa): N-34-129-D-a-2

4. Adres

AZP 51-79
stanowisko w miejscowości: 6
stanowisko na obszarze: 15

dz. ewid. 380/2

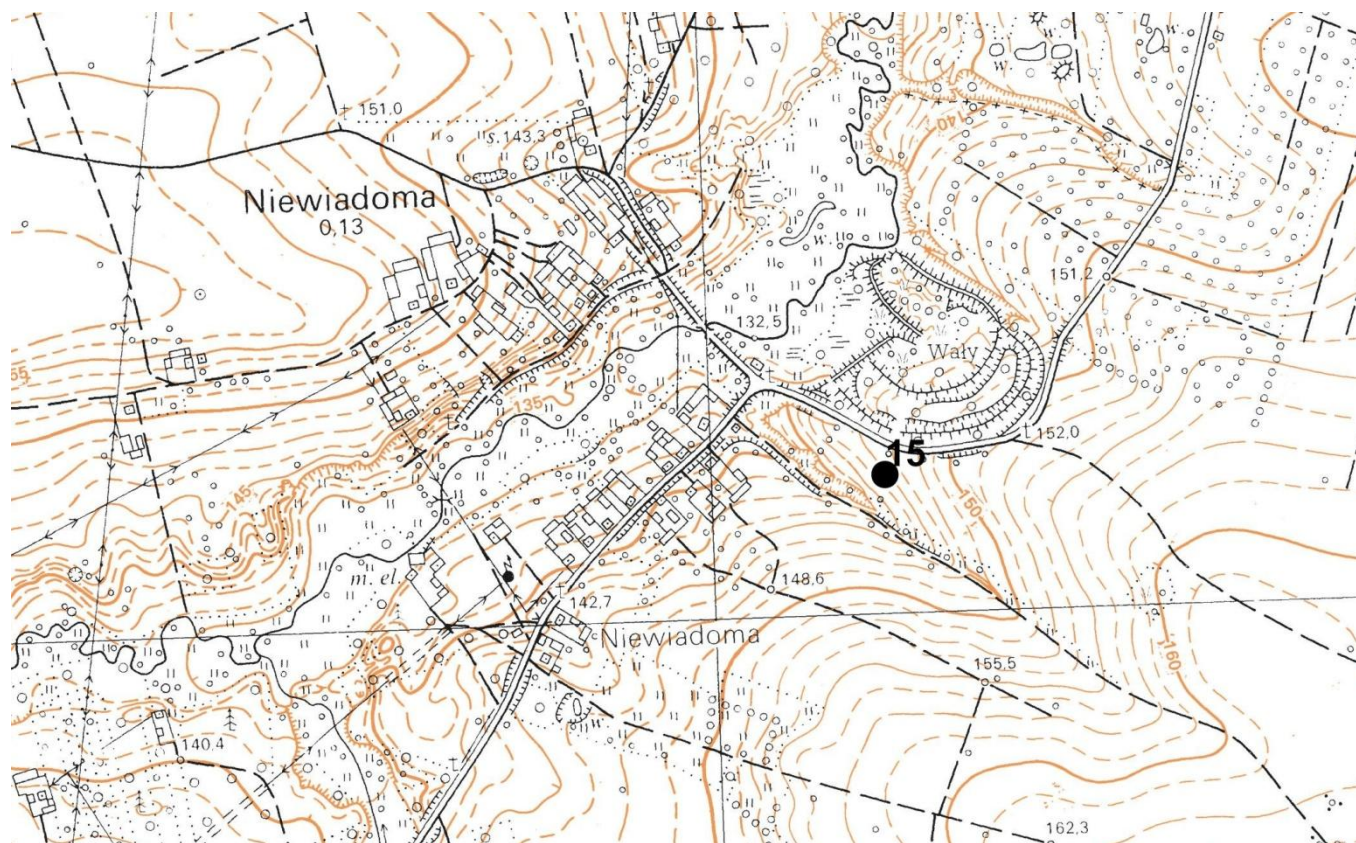
5. Przynależność administracyjna

województwo
mazowieckie

powiat
sokołowski

gmina
Sabnie

6. Formy ochrony



<p>8. Historia, opis, wartości</p> <p>Stanowisko to wczesnośredniowieczna osada z VII-VIII wieku, odkryta w 1976 roku przez J. Miśkiewicza, zweryfikowano pozytywnie w trakcie badań w 1999 oraz 2017 roku.</p> <p>Stanowi część kompleksu osadniczego grupującego się wokół grodzisk w Niewiadomej.</p> <p>Posiada ogromną wartość naukową i historyczną do poznania początków osadnictwa Słowian na tych terenach</p>	<p>9. Stan zachowania i postulaty dotyczące konserwacji</p> <p>Stanowisko leży na polu ornym, zagrożone tzw. głęboką orką.</p> <p>W trakcie wydawania warunków zabudowy dla inwestycji lokalizowanej w rejonie stanowiska archeologicznego, niezbędne jest uzgodnienie dalszego postępowania z WKZ w Siedlcach.</p> <p>Okresowe monitorowanie stanu zachowania.</p>	
	<p>10. Wykonanie karty (autor, data, podpis)</p> <p>Urszula Jedynek 01.07.2021</p>	<p>11. Zatwierdzenie karty (podpis wojewódzkiego konserwatora zabytków)</p>