

GEZ

KARTA ADRESOWA ZABYTKU

3. Miejscowość

Niewiadoma

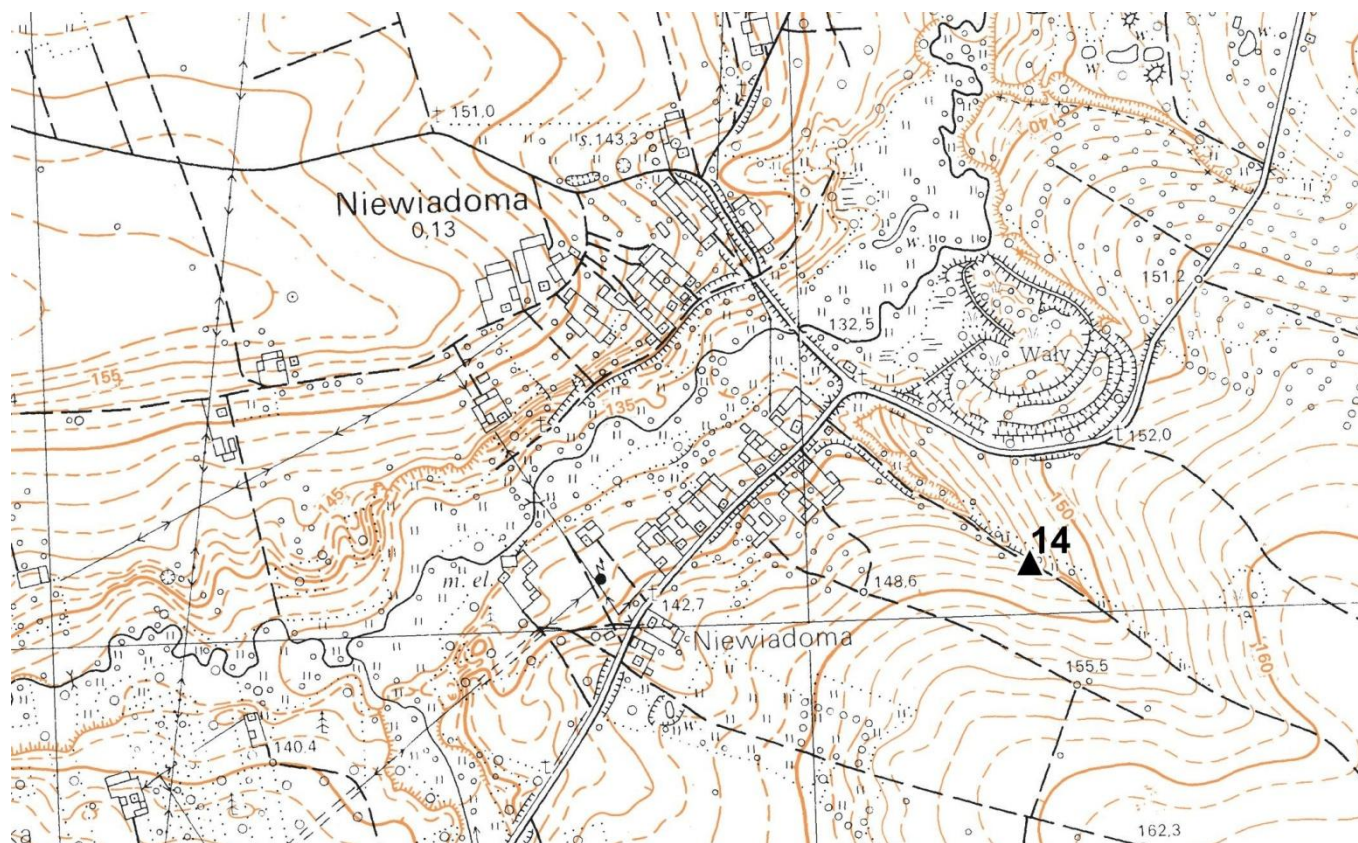
1. Nazwa

stanowisko archeologiczne

2. Czas powstania

osada - wczesne średniowiecze VIII- X wiek

7. Fotografia z opisem wskazującym orientację w stosunku do sąsiednich terenów lub stron świata albo mapa z zaznaczonym stanowiskiem archeologicznym w skali 1-10000
godło arkusza (nr i nazwa): N-34-129-D-a-2



4. Adres

AZP 51-79
stanowisko w miejscowości: 5
stanowisko na obszarze: 14

dz. ewid. 317,316,380/2

5. Przynależność administracyjna

województwo
mazowieckie

powiat
sokołowski

gmina
Sabnie

6. Formy ochrony

Rejestr Zabytków Województwa
Mazowieckiego pod numerem
A1033 z dnia 25.07.1973

<p>8. Historia, opis, wartości</p> <p>Stanowisko to osada (tzw. podrodowa) z VII-VIII wieku, stanowiąca część kompleksu osadniczego grupującego się wokół grodziska w Niewiadomej, bardzo rozległa.</p> <p>Posiada ogromną wartość naukową i historyczną do poznania początków osadnictwa Słowian na tych terenach</p>	<p>9. Stan zachowania i postulaty dotyczące konserwacji</p> <p>Teren stanowiska to obecnie pole orne, możliwe zagrożenie tzw. głęboką orką, która może niszczyć obiekty (wyorywać).</p> <p>Okresowe monitorowanie stanu zachowania osady.</p>	
	<p>10. Wykonanie karty (autor, data, podpis)</p> <p>Urszula Jedynek 01.07.2021</p>	<p>11. Zatwierdzenie karty (podpis wojewódzkiego konserwatora zabytków)</p>