

GEZ

KARTA ADRESOWA ZABYTKU

3. Miejscowość

Niewiadoma

1. Nazwa

stanowisko archeologiczne

2. Czas powstania

obozowisko – pradziej, punkt osadniczy – późny neolit/wczesna epoka brązu (k. ceramiki sznurowej), osada – wczesna epoka brązu (k. trzciniecka), epoka brązu/wczesna epoka żelaza (k. lużycka) osada - wczesne średniowiecze (koniec VII –do X/XI wiek)

7. Fotografia z opisem wskazującym orientację w stosunku do sąsiednich terenów lub stron świata albo mapa z zaznaczonym stanowiskiem archeologicznym w skali 1-10000 godło arkusza (nr i nazwa): N-34-129-D-a-2

4. Adres

AZP 51-79
stanowisko w miejscowości: 4
stanowisko na obszarze: 13

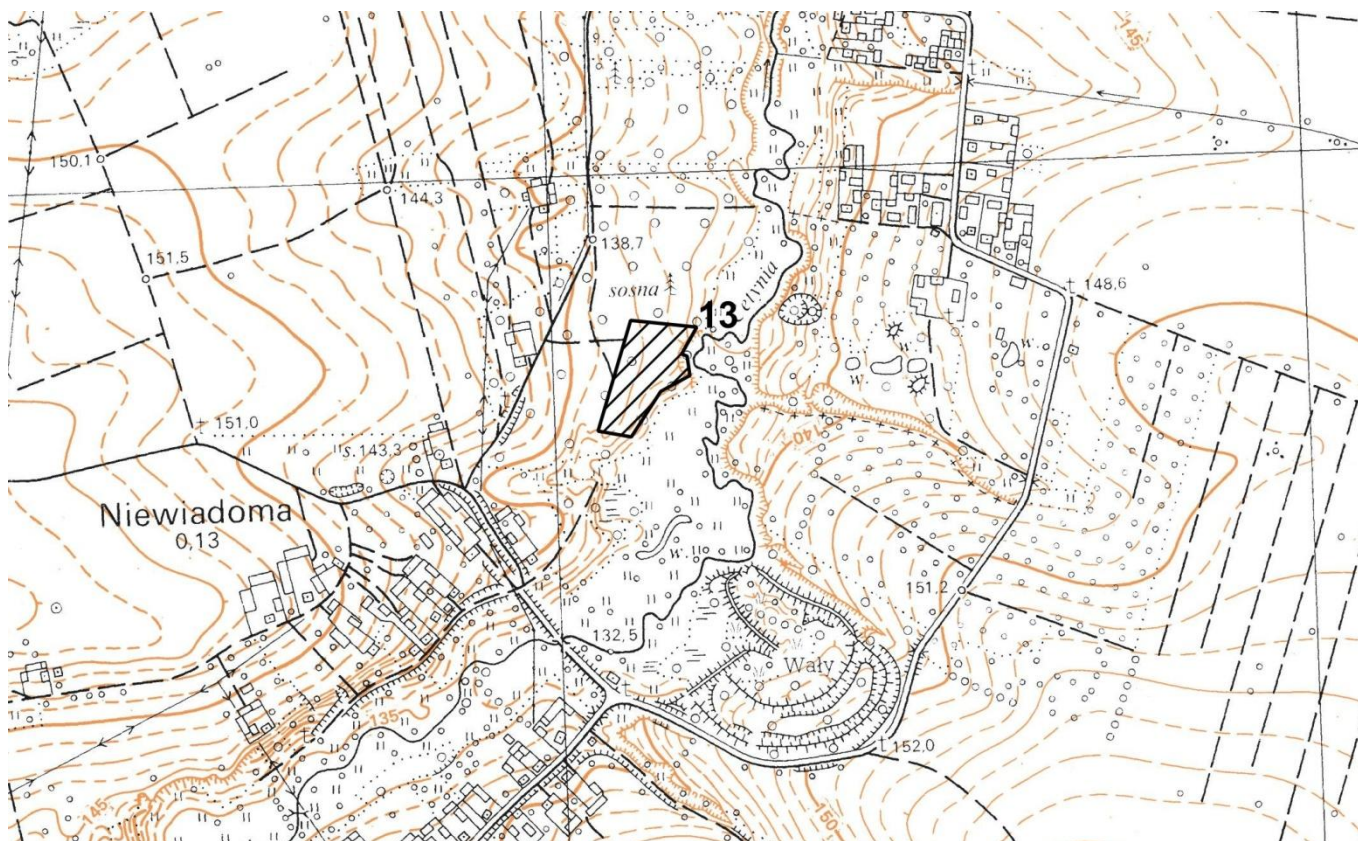
dz. ewid. 45/1

5. Przynależność administracyjna

województwo
mazowieckie
powiat
sokołowski
gmina
Sabnie

6. Formy ochrony

Rejestr Zabytków Województwa
Mazowieckiego pod numerem
887 z dnia 30.11.1970



8. Historia, opis, wartości

Stanowisko wpisane do rejestru zabytków, znajduje się na przeciwległym brzegu Cetyni, naprzeciw grodziska. Przebadane wykopaliskowo w latach 1970-1971 przez. Mi J. Miśkiewiczów, na obszarze około 6,5 ara. Odkryto wówczas 21 obiektów, 2 półziemianki, palenisko oraz obiekt słupowy (10 dołków posłupowych) a także wiele zabytków ruchomych.

Stanowisko to osada (tzw. podrodowa) z VII- XI-XII wieku, stanowiąca część kompleksu osadniczego grupującego się wokół grodzisk w Niewiadomej. Posiada ogromną wartość naukową i historyczną do poznania początków osadnictwa Słowian na tych terenach.

9. Stan zachowania i postulaty dotyczące konserwacji

Obecnie teren całkowicie zalesiony

Okresowe monitorowanie stanu zachowania stanowiska.

10. Wykonanie karty (autor, data, podpis)

Urszula Jedynek
01.07.2021

11. Zatwierdzenie karty (podpis wojewódzkiego konserwatora zabytków)