

GEZ

KARTA ADRESOWA ZABYTKU

3. Miejscowość

Niewiadoma

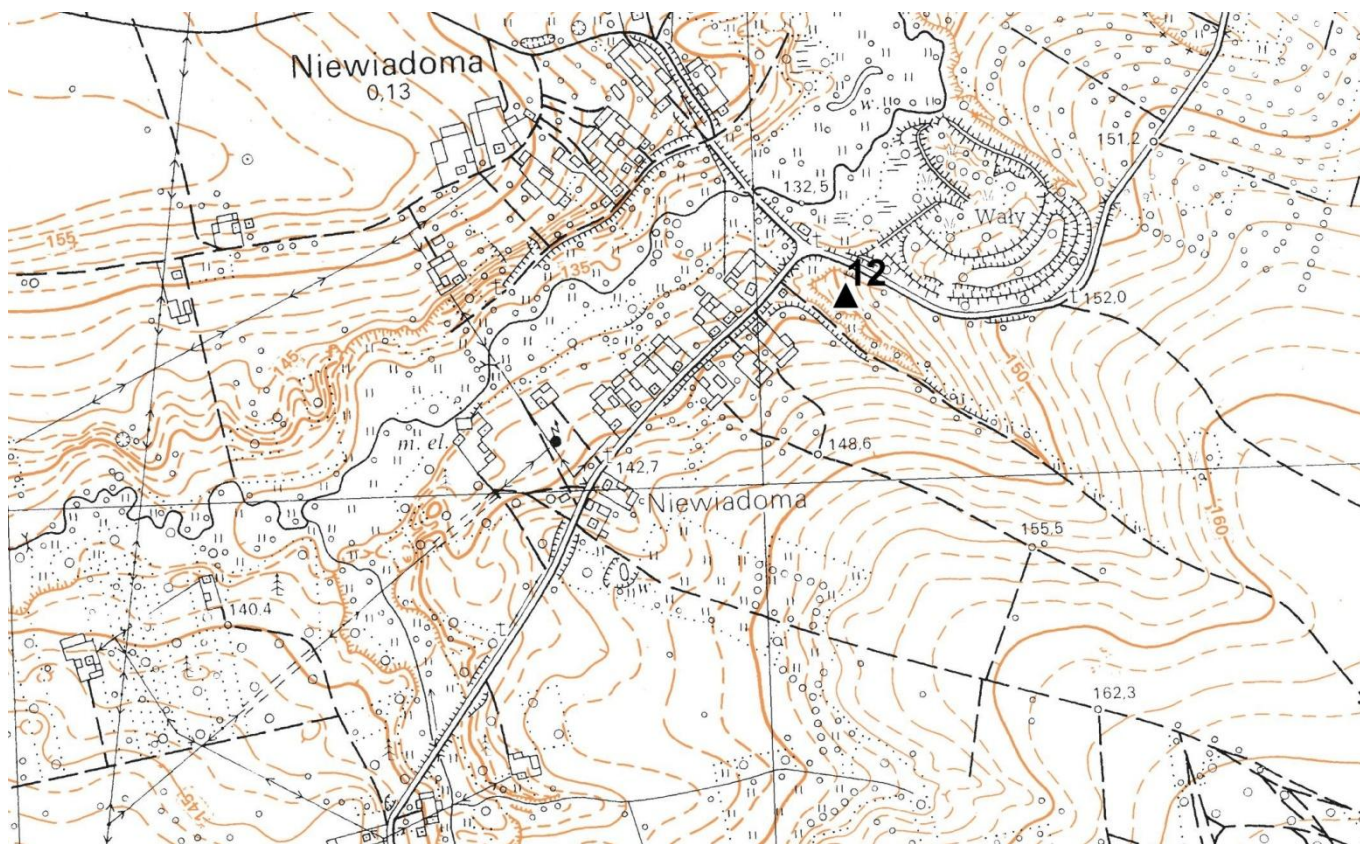
1. Nazwa

stanowisko archeologiczne

2. Czas powstania

osada - wczesne średniowiecze 2 poł. VI - X w.

7. Fotografia z opisem wskazującym orientację w stosunku do sąsiednich terenów lub stron świata albo mapa z zaznaczonym stanowiskiem archeologicznym w skali 1-10000
godło arkusza (nr i nazwa): N-34-129-D-a-2



4. Adres

AZP 51-79
stanowisko w miejscowości: 2
stanowisko na obszarze: 12

dz. ewid. 245/7

5. Przynależność administracyjna

województwo
mazowieckie

powiat
sokołowski

gmina
Sabnie

6. Formy ochrony

8. Historia, opis, wartości

Stanowisko to wczesnośredniowieczna osada, przebadana wykopaliskowo w 1971 r. przez Zespół Badań nad Polskim Średniowieczem pod kierownictwem prof. M. Miśkiewicz. Osada ta była najprawdopodobniej starsza od grodu i powstała niezależnie od niego. Materiał pozyskany podczas badań pozwolił wydzielić dwie fazy jej funkcjonowania - faza I datowana na VI i VII w., druga faza przypada na wiek IX-X. W latach 90-tych K. Musianowicz przeprowadziła badania ratownicze z uwagi na niszczenie terenu przez wydobywanie piasku.

Stanowisko to osada (tzw. podgrodowa) z VI-X wieku, stanowiąca część kompleksu osadniczego grupującego się wokół grodziska w Niewiadomej.

Posiada ogromną wartość naukową i historyczną do poznania początków osadnictwa Słowian na tych terenach.

9. Stan zachowania i postulaty dotyczące konserwacji

Obecnie na terenie stanowiska występuje nieużytek, stanowisko trudne do zweryfikowania.

W trakcie wydawania warunków zabudowy dla inwestycji lokalizowanej w rejonie stanowiska archeologicznego, niezbędne jest uzgodnienie dalszego postępowania z WKZ w Siedlcach.

10. Wykonanie karty (autor, data, podpis)

Urszula Jedynek
01.07.2021

11. Zatwierdzenie karty (podpis wojewódzkiego konserwatora zabytków)