

GEZ

# KARTA ADRESOWA ZABYTKU

3. Miejscowość

**Niewiadoma**

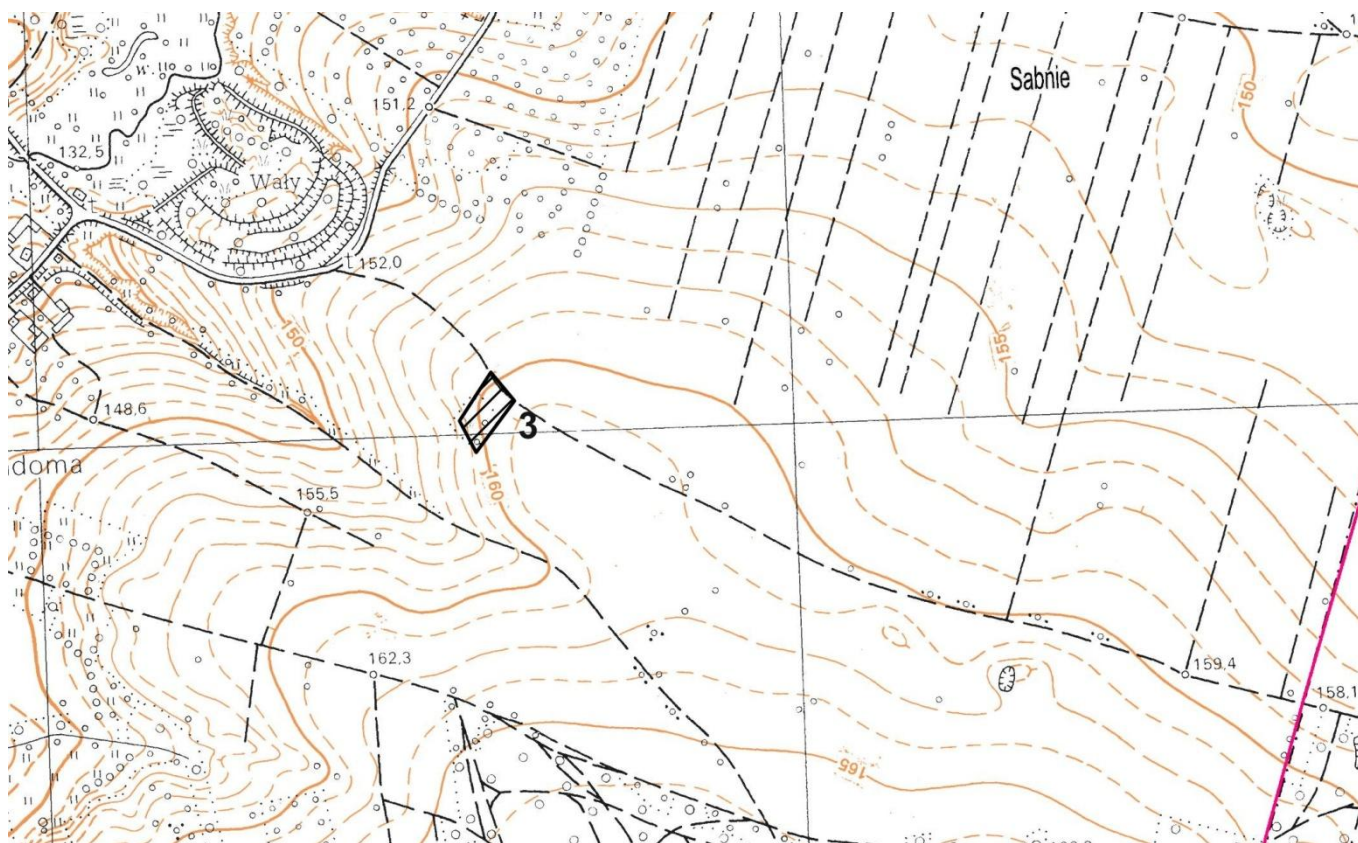
1. Nazwa

**stanowisko archeologiczne**

2. Czas powstania

**cmentarzysko – wczesne średniowiecze (XI-XII wiek)**

7. Fotografia z opisem wskazującym orientację w stosunku do sąsiednich terenów lub stron świata albo mapa z zaznaczonym stanowiskiem archeologicznym w skali 1-10000  
godło arkusza (nr i nazwa): N-34-129-D-a-2



4. Adres

**AZP 51-79**  
stanowisko w miejscowości: 3  
stanowisko na obszarze: brak nr  
dz. ewid. 380/4

5. Przynależność administracyjna

województwo  
**mazowieckie**  
powiat  
**sokołowski**  
gmina  
**Sabnie**

6. Formy ochrony

Rejestr Zabytków Województwa  
Mazowieckiego pod numerem  
826 z dnia 07.06.1969,  
14.04.1970

studium uwarunkowań  
i kierunków zagospodarowania  
przestrzennego gminy

<p>8. Historia, opis, wartości</p> <p>Stanowisko zwane „Mogiłki” jest cmentarzyskiem szkieletowym z okresu wczesnego średniowiecza (XI-XII wiek). Odkryte już pod koniec XIX wieku i badane wykopaliskowo w 1878 roku przez B. Eichlera. W 1880 roku Tymoteusz Łuniewski przebadał kolejne 4 groby (w obstawach kamiennych). Kolejnym badaczem był Karol Stołyhwo, który wyeksplorował 49 grobów. Następnie Maria Miśkiewicz w latach 1970-1974 – przebadła łącznie 13 grobów.</p> <p>Stanowisko jest niezwykle cenne, posiada wartość naukową i historyczną, jest częścią wczesnośredniowiecznego kompleksu osadniczego.</p>	<p>9. Stan zachowania i postulaty dotyczące konserwacji</p> <p>Teren stanowiska obecnie jest zniszczony, znajduje się nieczynna piaskownia.</p> <p>Stan zachowania zabytku należy monitorować.</p>	
	<p>10. Wykonanie karty (autor, data, podpis)</p> <p>Urszula Jedynek 01.07.2021</p>	<p>11. Zatwierdzenie karty (podpis wojewódzkiego konserwatora zabytków)</p>