

GEZ

# KARTA ADRESOWA ZABYTKU

3. Miejscowość

**Nieciecz Włociańska**

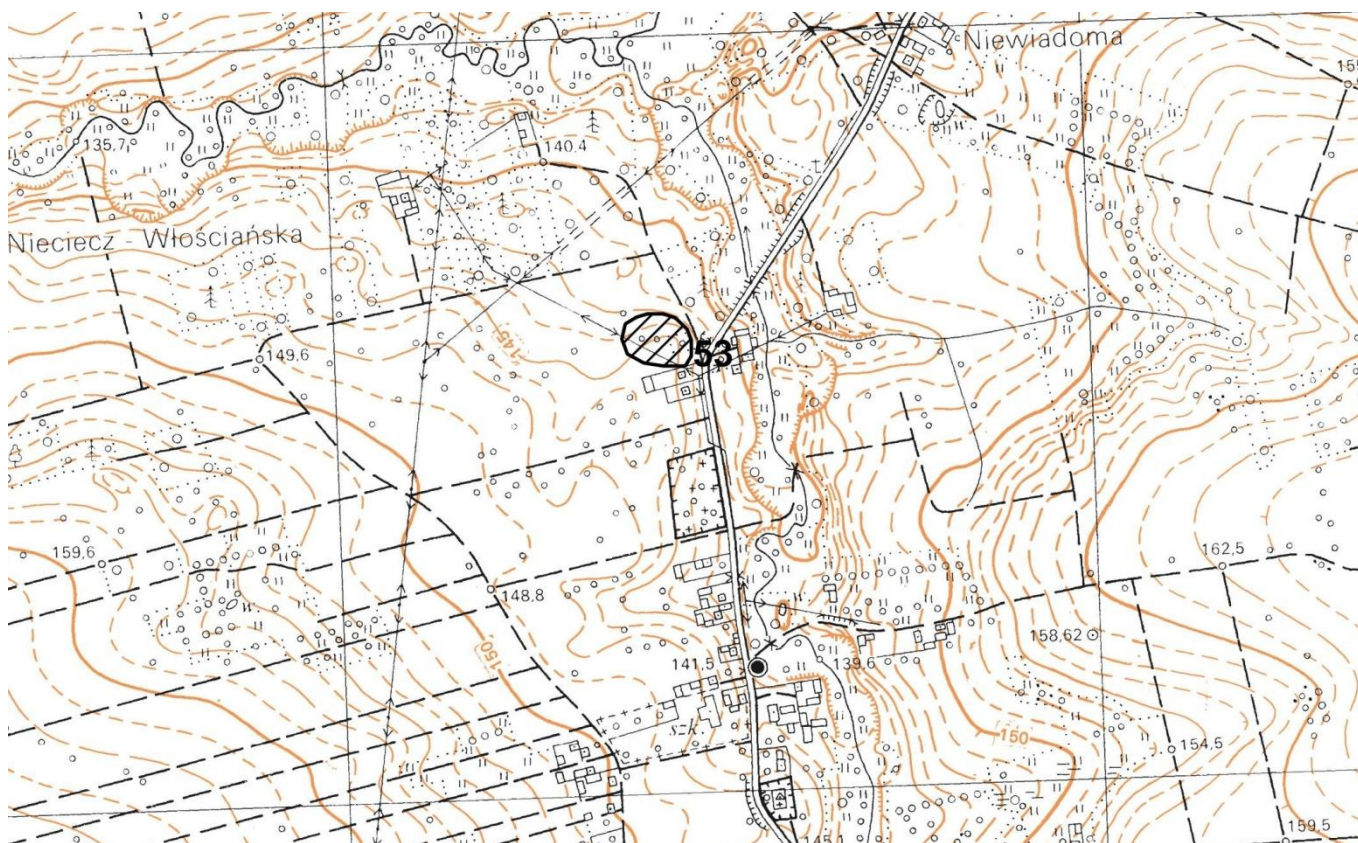
1. Nazwa

**stanowisko archeologiczne**

2. Czas powstania

**osada – młodszy okres epoki brązu/wczesny okres halszacki**

7. Fotografia z opisem wskazującym orientację w stosunku do sąsiednich terenów lub stron świata albo mapa z zaznaczonym stanowiskiem archeologicznym w skali 1-10000 godło arkusza (nr i nazwa): N-34-129-D-a-1



4. Adres

**AZP 52-78**

**stanowisko w miejscowości: 21  
stanowisko na obszarze: 53**

5. Przynależność administracyjna

województwo

**mazowieckie**

powiat

**sokołowski**

gmina

**Sabnie**

6. Formy ochrony

**studium uwarunkowań  
i kierunków zagospodarowania  
przestrzennego gminy**

8. Historia, opis, wartości

Stanowisko to osada z młodszego okresu brązu lub wczesnego okresu halsztackiego.

Posiada wartość historyczną i naukową do badań i poznania osadnictwa na tym terenie.

9. Stan zachowania i postulaty dotyczące konserwacji

Zagrożenia to możliwa postępująca rozbudowa mieszkaniowa.

W trakcie wydawania warunków zabudowy dla inwestycji lokalizowanej w rejonie stanowiska archeologicznego, niezbędne jest uzgodnienie dalszego postępowania z WKZ w Siedlcach.

10. Wykonanie karty (autor, data, podpis)

Urszula Jedynek

01.07.2021

11. Zatwierdzenie karty (podpis wojewódzkiego konserwatora zabytków)