

GEZ

KARTA ADRESOWA ZABYTKU

3. Miejscowość

Nieciecz Włociańska

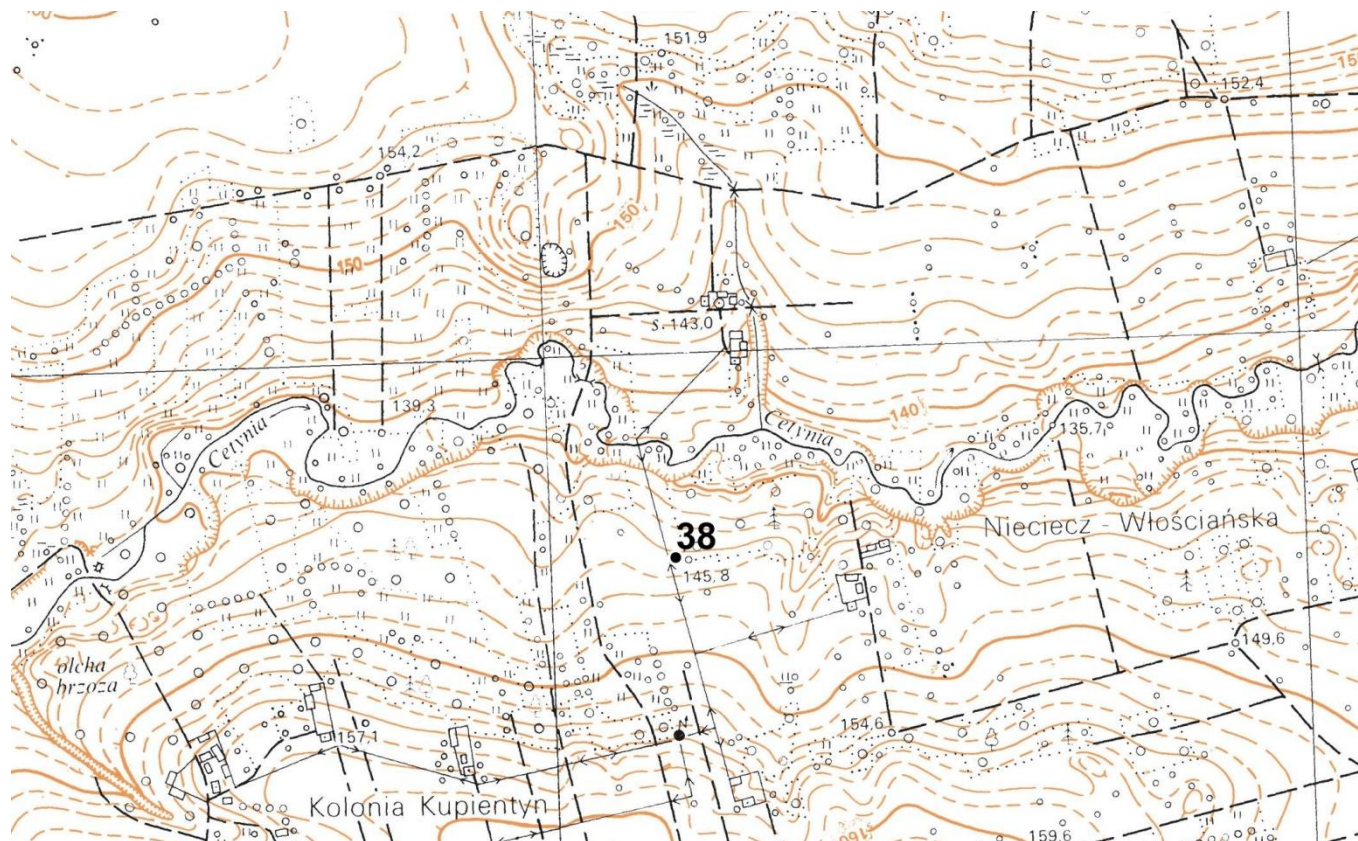
1. Nazwa

stanowisko archeologiczne

2. Czas powstania

punkt osadniczy-epoka brązu/epoka żelaza, nowożytność

7. Fotografia z opisem wskazującym orientację w stosunku do sąsiednich terenów lub stron świata albo mapa z zaznaczonym stanowiskiem archeologicznym w skali 1-10000 godło arkusza (nr i nazwa): N-34-129-D-a-1



4. Adres

AZP 52-78

stanowisko w miejscowości: 18

stanowisko na obszarze: 38

5. Przynależność administracyjna

województwo

mazowieckie

powiat

sokołowski

gmina

Sabnie

6. Formy ochrony

<p>8. Historia, opis, wartości</p> <p>Stanowisko to punkt osadniczy datowany na epokę brązu lub epokę żelaza, a także czasy nowożytnie.</p> <p>Posiada wartość historyczną i naukową to badań i poznania najstarszego osadnictwa na tym terenie.</p>	<p>9. Stan zachowania i postulaty dotyczące konserwacji</p> <p>Stanowisko znajduje się na polu ornym.</p> <p>Okresowe monitorowanie stanu zachowania stanowiska.</p>	
	<p>10. Wykonanie karty (autor, data, podpis)</p> <p>Urszula Jedynek 01.07.2021</p>	<p>11. Zatwierdzenie karty (podpis wojewódzkiego konserwatora zabytków)</p>