

GEZ

KARTA ADRESOWA ZABYTKU

3. Miejscowość

Nieciecz Włociańska

1. Nazwa

stanowisko archeologiczne

2. Czas powstania

osada - pradzieje, punkt osadniczy - nowożytność XVII-XVIII wiek

7. Fotografia z opisem wskazującym orientację w stosunku do sąsiednich terenów lub stron świata albo mapa z zaznaczonym stanowiskiem archeologicznym w skali 1-10000
godło arkusza (nr i nazwa): N-34-129-D-a-1

4. Adres

AZP 52-78
stanowisko w miejscowości: 17
stanowisko na obszarze: 37

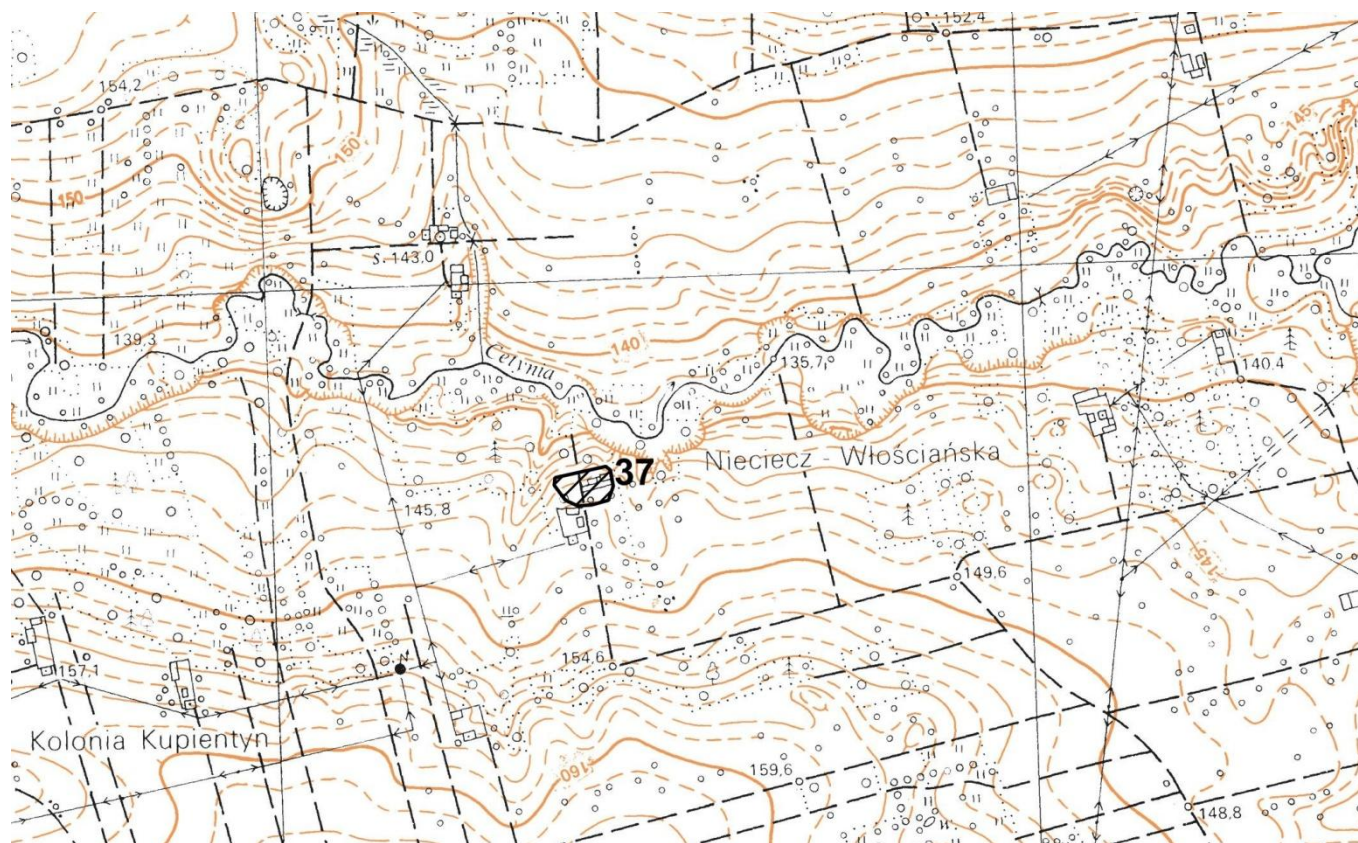
5. Przynależność administracyjna

województwo
mazowieckie

powiat
sokołowski

gmina
Sabnie

6. Formy ochrony



8. Historia, opis, wartości

W 2006 i 2011 roku w związku z budową zbiornika „Niewiadoma” na stanowisku przeprowadzono badania wykopaliskowe na obszarze około 34 arów. Odkryto 41 obiektów archeologicznych oraz kilkadziesiąt zabytków ruchomych (ceramika, polepa, krzemienie).

Posiada wartość historyczną i naukową do badań i poznania osadnictwa pradziejowego i nowożytnego na tym terenie.

9. Stan zachowania i postulaty dotyczące konserwacji

Północna część stanowiska znajduje się obecnie pod zbiornikiem.

Południowa część może być zagrożona zabudową.

W trakcie wydawania warunków zabudowy dla inwestycji lokalizowanej w rejonie stanowiska archeologicznego, niezbędne jest uzgodnienie dalszego postępowania z WKZ w Siedlcach.

10. Wykonanie karty (autor, data, podpis)

Urszula Jedynek
01.07.2021

11. Zatwierdzenie karty (podpis wojewódzkiego konserwatora zabytków)