

GEZ

# KARTA ADRESOWA ZABYTKU

3. Miejscowość

**Nieciecz Włociańska**

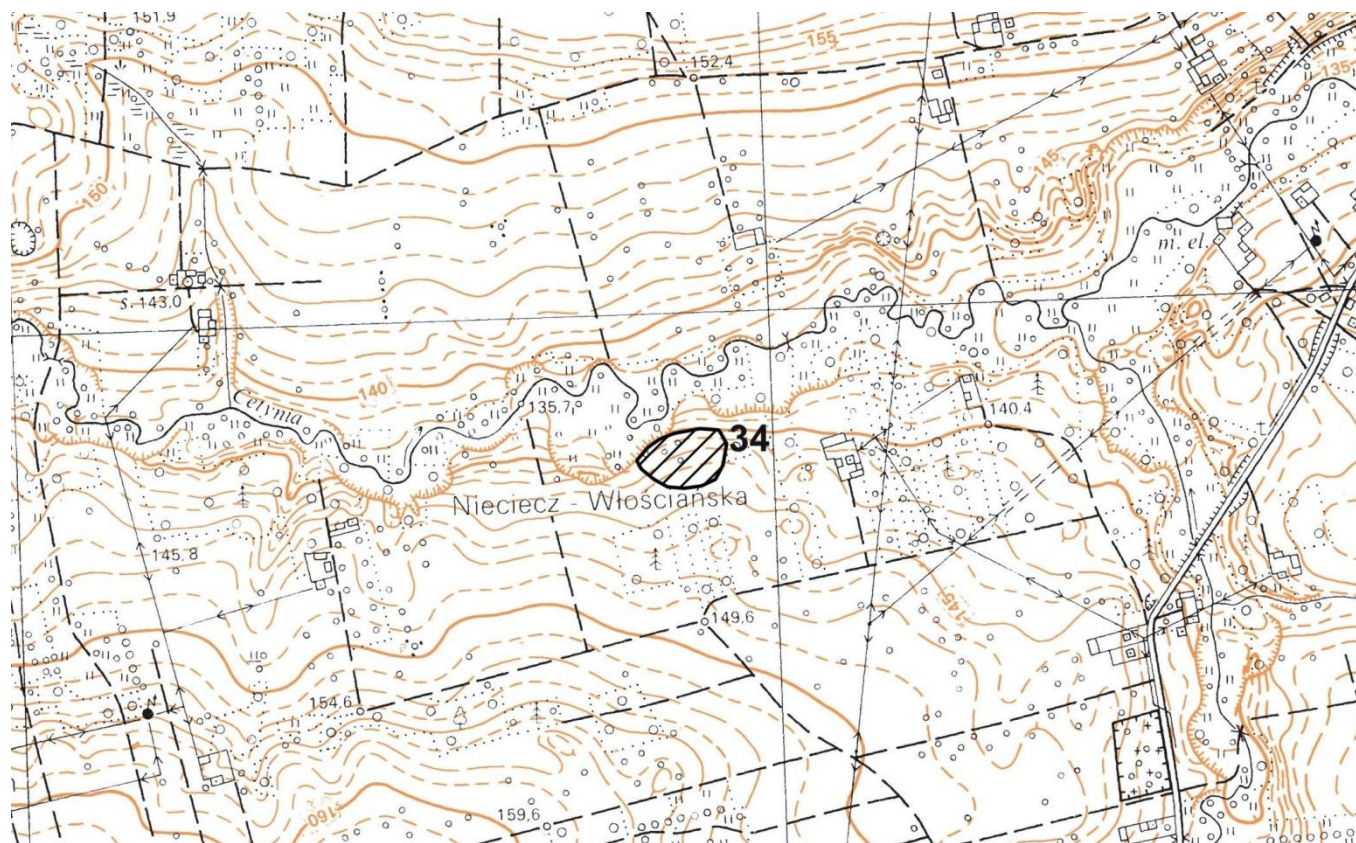
1. Nazwa

**stanowisko archeologiczne**

2. Czas powstania

**punkt osadniczy – epoka kamienia/ epoka brązu, ,  
nowożytność XVII-XVIII wiek, osada - wczesne  
średniowiecze X-XII wiek**

7. Fotografia z opisem wskazującym orientację w stosunku do sąsiednich terenów lub stron świata albo mapa z zaznaczonym stanowiskiem archeologicznym w skali 1-10000  
godło arkusza (nr i nazwa): N-34-129-D-a-1



4. Adres

**AZP 52-78**  
stanowisko w miejscowości: 14  
stanowisko na obszarze: 34

5. Przynależność administracyjna

województwo  
**mazowieckie**

powiat  
**sokołowski**

gmina  
**Sabnie**

6. Formy ochrony

8. Historia, opis, wartości

W 2006, 2011 i 2012 roku w związku z budową zbiornika „Niewiadoma” przeprowadzono ratownicze badania wykopaliskowe na obszarze około 33 arów. W trakcie badań odkryto 42 obiekty archeologiczne (jamy, paleniska, dołki postłupowe, ziemianki) oraz około 670 fragmentów ceramiki, polepy, kości zwierzęcych.

Posiada wartość historyczną i naukową do badań i poznania osadnictwa wczesnośredniowiecznego i nowożytnego na tym terenie.

9. Stan zachowania i postulaty dotyczące konserwacji

Północna część stanowiska znajduje się obecnie pod zbiornikiem.

Południowa, niewielka część może być zagrożona zabudową. Obecnie stanowisko znajduje się na polu ornym.

W trakcie wydawania warunków zabudowy dla inwestycji lokalizowanej w rejonie stanowiska archeologicznego, niezbędne jest uzgodnienie dalszego postępowania z WKZ w Siedlcach.

10. Wykonanie karty (autor, data, podpis)

Urszula Jedynek  
01.07.2021

11. Zatwierdzenie karty (podpis wojewódzkiego konserwatora zabytków)