

GEZ

KARTA ADRESOWA ZABYTKU

3. Miejscowość

Nieciecz Włociańska

1. Nazwa

stanowisko archeologiczne

2. Czas powstania

**punkt osadniczy – epoka kamienia, pradziej, neolit
osada – neolit, wczesna epoka brązu, epoka brązu, wczesne
średniowiecze X-XI wiek, późne średniowiecze XIII-XIV wiek,
nowożytność, okop - II wojna światowa**

7. Fotografia z opisem wskazującym orientację w stosunku do sąsiednich terenów lub stron świata albo mapa z zaznaczonym stanowiskiem archeologicznym w skali 1-10000
godło arkusza (nr i nazwa): N-34-129-D-a-1

4. Adres

AZP 52-78

**stanowisko w miejscowości: 12
stanowisko na obszarze: 32**

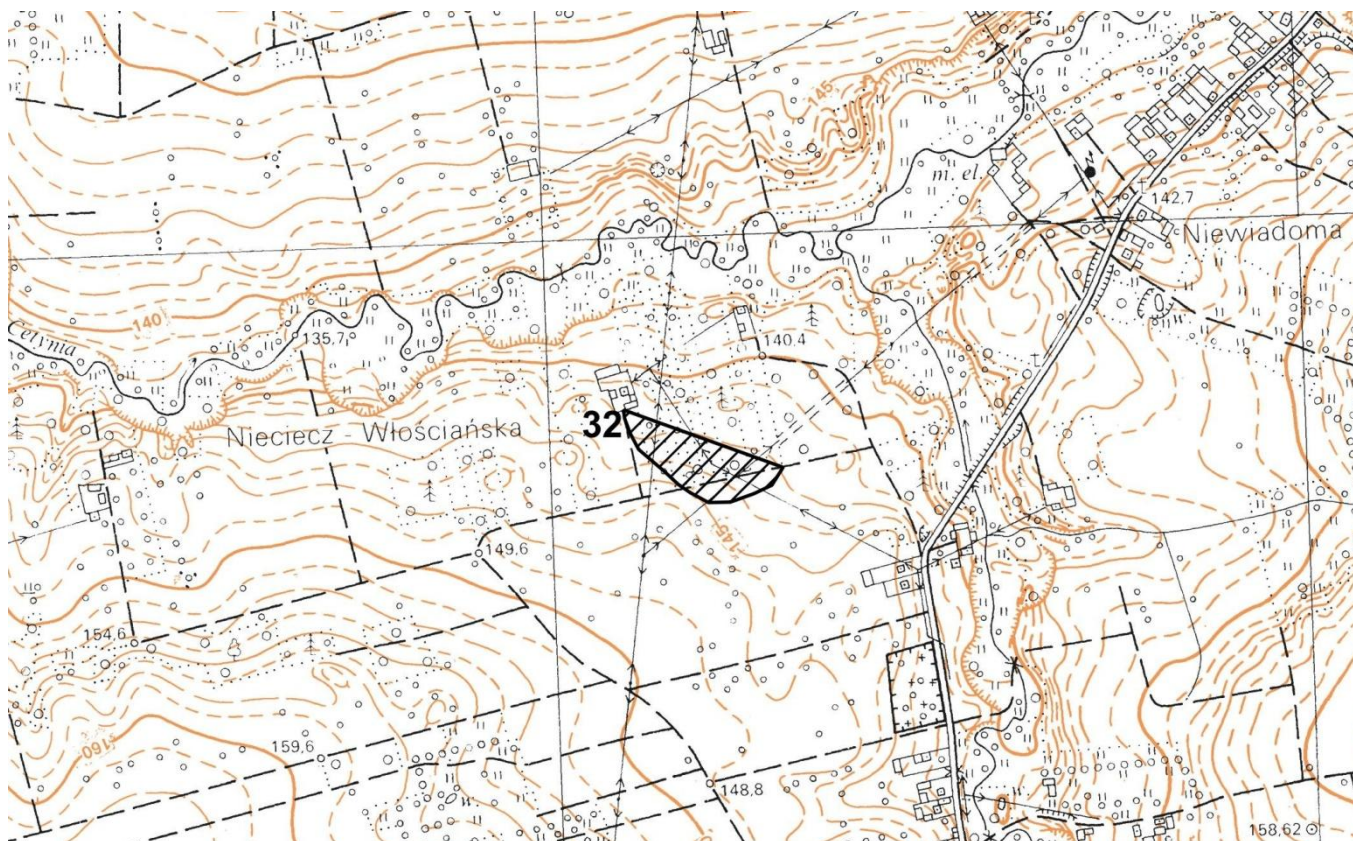
5. Przynależność administracyjna

województwo
mazowieckie

powiat
sokołowski

gmina
Sabnie

6. Formy ochrony



8. Historia, opis, wartości

W 2006, 2011 i 2012 roku w związku z budową zbiornika „Niewiadoma” przeprowadzono ratownicze badania wykopaliskowe na obszarze około 30 arów. W trakcie badań odkryto 613 obiektów archeologicznych (jamy, paleniska, dołki posłupowe, ziemianki) oraz około 4200 fragmentów ceramiki, polepy, kości zwierzęcych a także 25 tzw. zabytków wydzielonych (noże żelazne, przęśliki, fragment sierpa z brązu, żużel żelazny, osełki, rozcieracze kamienne). Według badaczy wyżej wymienione stanowisko jest osadą wielokulturową datowaną na neolit (kultura pucharów lejkowatych, amfor kulistych), epokę brązu (kultura trzciniecka i łużycka), wczesne średniowiecze (X-XI wiek) oraz nowożytność (XVII-XVIII wiek)

Stanowisko posiada wartość historyczną i naukową do badań i poznania osadnictwa pradziejowego, wczesnośredniowiecznego i nowożytnego na tym terenie.

9. Stan zachowania i postulaty dotyczące konserwacji

Północna część stanowiska znajduje się obecnie pod zbiornikiem.

Południowa, niewielka część może być zagrożona zabudową. Obecnie stanowisko znajduje się na polu ornym.

W trakcie wydawania warunków zabudowy dla inwestycji lokalizowanej w rejonie stanowiska archeologicznego, niezbędne jest uzgodnienie dalszego postępowania z WKZ w Siedlcach.

10. Wykonanie karty (autor, data, podpis)

Urszula Jedynek
01.07.2021

11. Zatwierdzenie karty (podpis wojewódzkiego konserwatora zabytków)