

GEZ

KARTA ADRESOWA ZABYTKU

3. Miejscowość

Nieciecz Włociańska

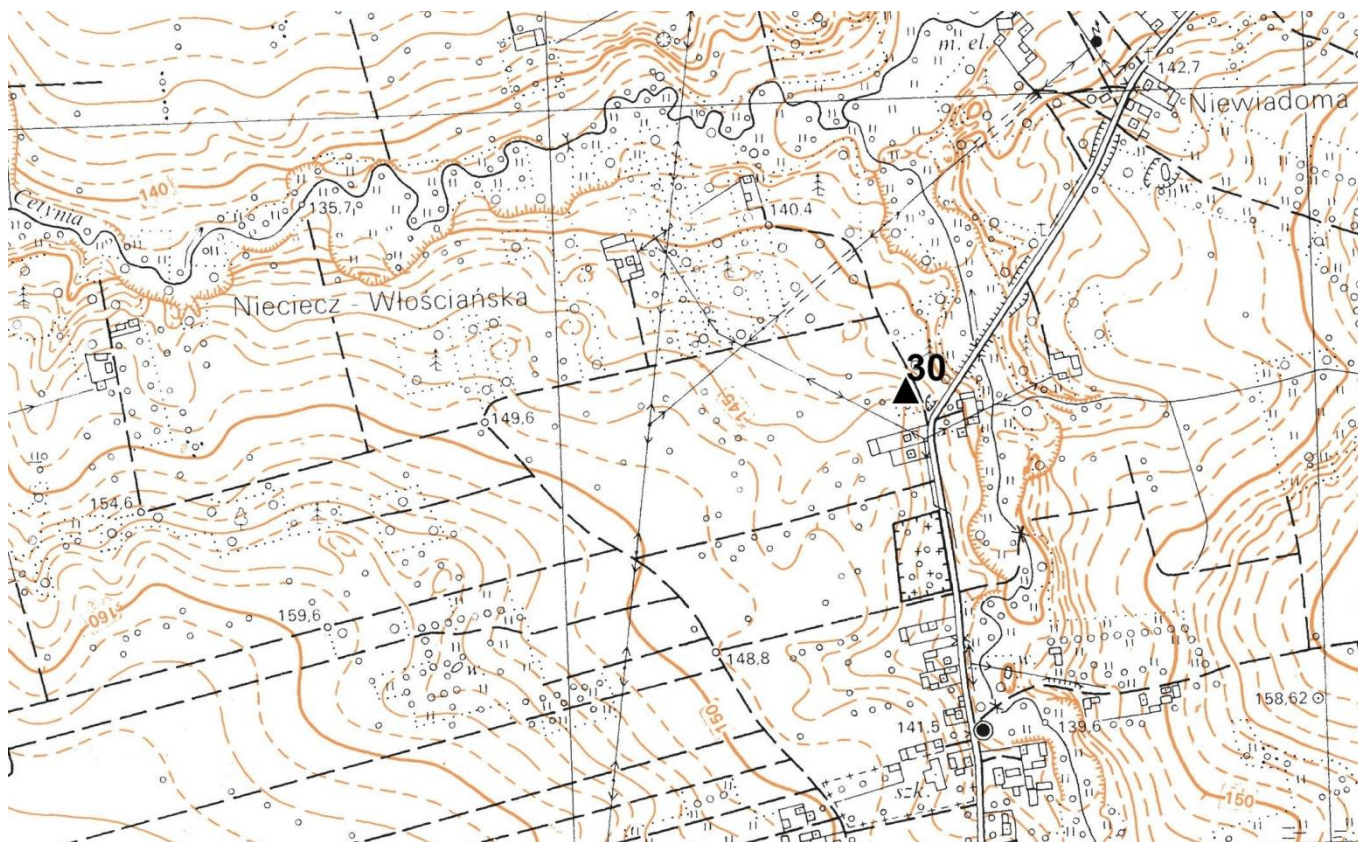
1. Nazwa

stanowisko archeologiczne

2. Czas powstania

cmentarzysko szkieletowe – wczesne średniowiecze

7. Fotografia z opisem wskazującym orientację w stosunku do sąsiednich terenów lub stron świata albo mapa z zaznaczonym stanowiskiem archeologicznym w skali 1-10000
godło arkusza (nr i nazwa): N-34-129-D-a-1



4. Adres

AZP 52-78

stanowisko w miejscowości: 3
stanowisko na obszarze: 30

5. Przynależność administracyjna

województwo
mazowieckie

powiat
sokołowski

gmina
Sabnie

6. Formy ochrony

studium uwarunkowań
i kierunków zagospodarowania
przestrzennego gminy

<p>8. Historia, opis, wartości</p> <p>Stanowisko to cmentarzysko szkieletowe datowane na wczesne średniowiecze, odkryte przypadkowo w trakcie wydobywania żwiru.</p> <p>Posiada wartość historyczną i naukową do badań i poznania osadnictwa słowiańskiego na tym terenie.</p>	<p>9. Stan zachowania i postulaty dotyczące konserwacji</p> <p>Stanowisko znajduje się częściowo na terenie udostępnionym pod zbiornik retencyjny „Niewiadoma”.</p> <p>Zagrożenia to możliwa postępująca rozbudowa mieszkaniowa.</p> <p>W trakcie wydawania warunków zabudowy i stwierdzenia występowania w pobliżu stanowiska archeologicznego, niezbędne jest uzgodnienie dalszego postępowania z WKZ w Siedlcach.</p>	
	<p>10. Wykonanie karty (autor, data, podpis)</p> <p>Urszula Jedynek 01.07.2021</p>	<p>11. Zatwierdzenie karty (podpis wojewódzkiego konserwatora zabytków)</p>