

GEZ

KARTA ADRESOWA ZABYTKU

3. Miejscowość

Nieciecz Włociańska

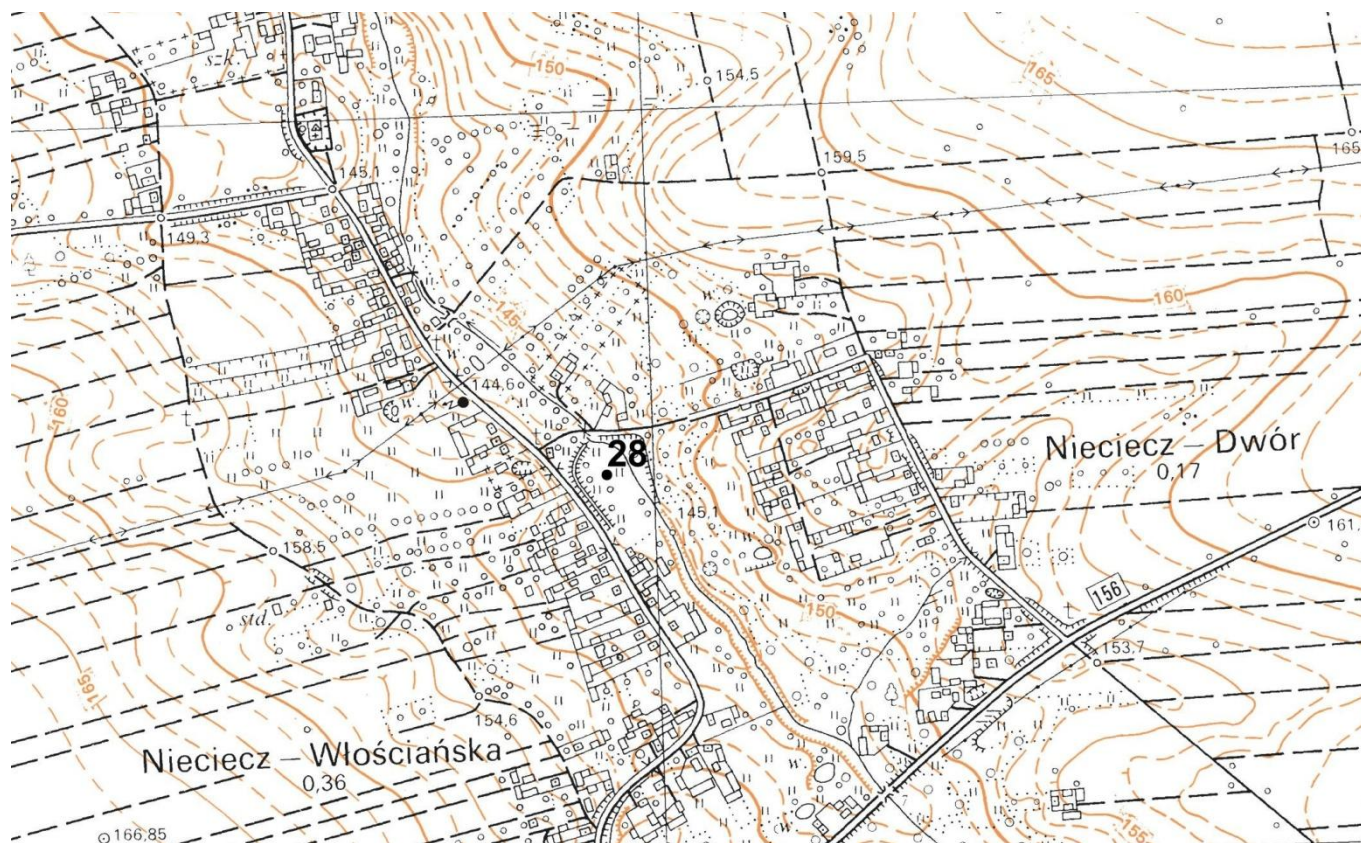
1. Nazwa

pozostałości stawu młyńskiego

2. Czas powstania

nowożytność

7. Fotografia z opisem wskazującym orientację w stosunku do sąsiednich terenów lub stron świata albo mapa z zaznaczonym stanowiskiem archeologicznym w skali 1-10000
godło arkusza (nr i nazwa): N-34-129-D-a-1



4. Adres

AZP 52-78
stanowisko w miejscowości: 5
stanowisko na obszarze: 28

5. Przynależność administracyjna

województwo
mazowieckie

powiat
sokołowski

gmina
Sabnie

6. Formy ochrony

8. Historia, opis, wartości

Pozostałość stawu młyńskiego.

Posiada wartość historyczną jako świadectwo nowożytnego osadnictwa na tych terenach.

9. Stan zachowania i postulaty dotyczące konserwacji

Okresowe monitorowanie stanu zachowania stanowiska.

10. Wykonanie karty (autor, data, podpis)

Urszula Jedynek

01.07.2021

11. Zatwierdzenie karty (podpis wojewódzkiego konserwatora zabytków)