

GEZ

KARTA ADRESOWA ZABYTKU

3. Miejscowość

Nieciecz Włociańska

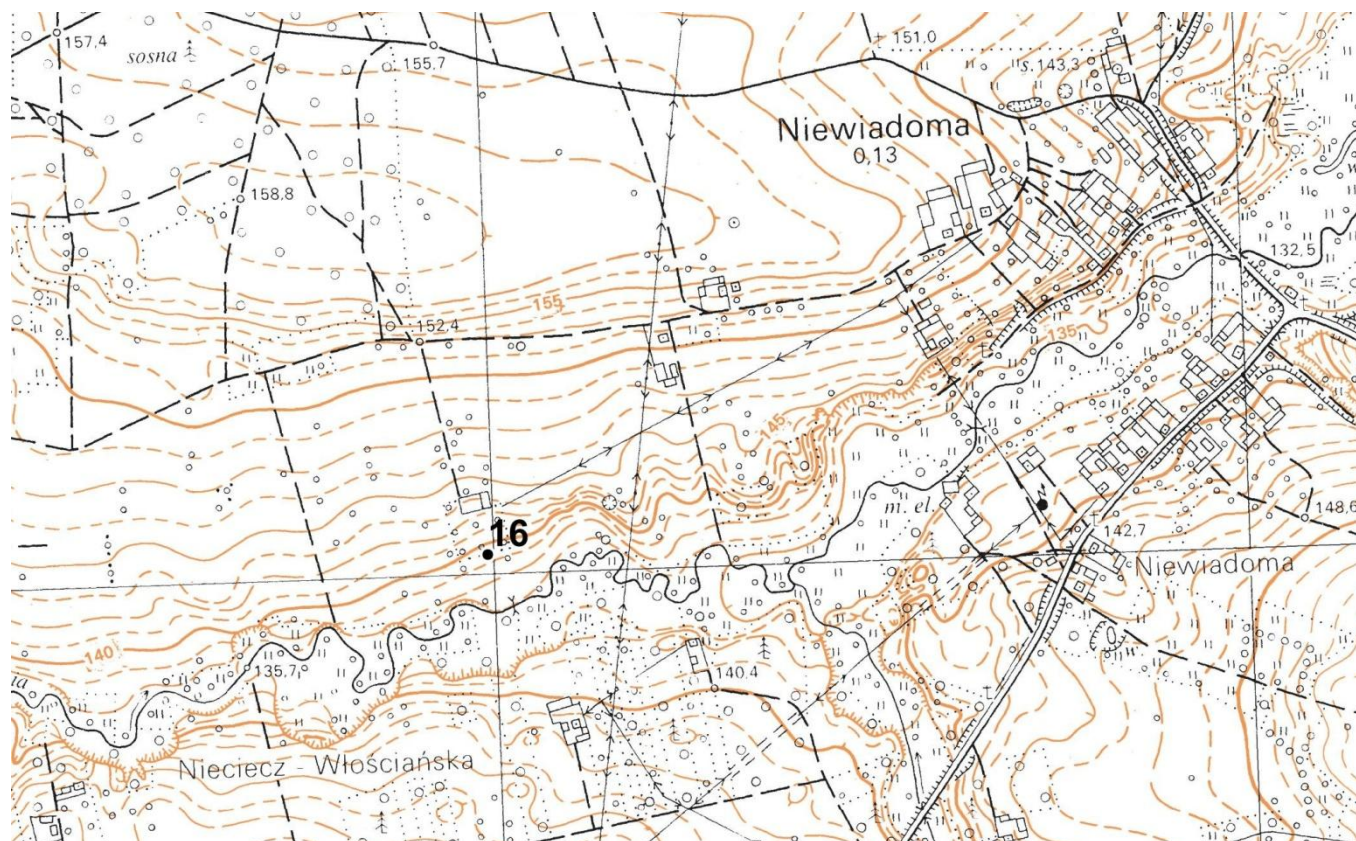
1. Nazwa

stanowisko archeologiczne

2. Czas powstania

punkt osadniczy – wczesne średniowiecze, pradzieje

7. Fotografia z opisem wskazującym orientację w stosunku do sąsiednich terenów lub stron świata albo mapa z zaznaczonym stanowiskiem archeologicznym w skali 1-10000 godło arkusza (nr i nazwa): N-34-129-D-a-1



4. Adres

AZP 52-78
stanowisko w miejscowości: 10
stanowisko na obszarze: 16

5. Przynależność administracyjna

województwo
mazowieckie

powiat
sokołowski

gmina
Sabnie

6. Formy ochrony

| | | |
|--|--|---|
| <p>8. Historia, opis, wartości</p> <p>Stanowisko to punkt osadniczy datowany na wczesne średniowiecze.</p> <p>Posiada wartość historyczną i naukową do badań i poznania osadnictwa słowiańskiego na tym terenie.</p> | <p>9. Stan zachowania i postulaty dotyczące konserwacji</p> <p>Stanowisko znajduje się na nieużytku</p> <p>Okresowe monitorowanie stanu zachowania stanowiska.</p> | |
| | <p>10. Wykonanie karty (autor, data, podpis)</p> <p>Urszula Jedynek 01.07.2021</p> | <p>11. Zatwierdzenie karty (podpis wojewódzkiego konserwatora zabytków)</p> |