

GEZ

KARTA ADRESOWA ZABYTKU

3. Miejscowość

Kurowice

1. Nazwa

wieś historyczna

2. Czas powstania

nowożytność

7. Fotografia z opisem wskazującym orientację w stosunku do sąsiednich terenów lub stron świata albo mapa z zaznaczonym stanowiskiem archeologicznym w skali 1-10000
godło arkusza (nr i nazwa): N-34-129-B-c-4

4. Adres

AZP 50-79
stanowisko w miejscowości: 7
stanowisko na obszarze: 78

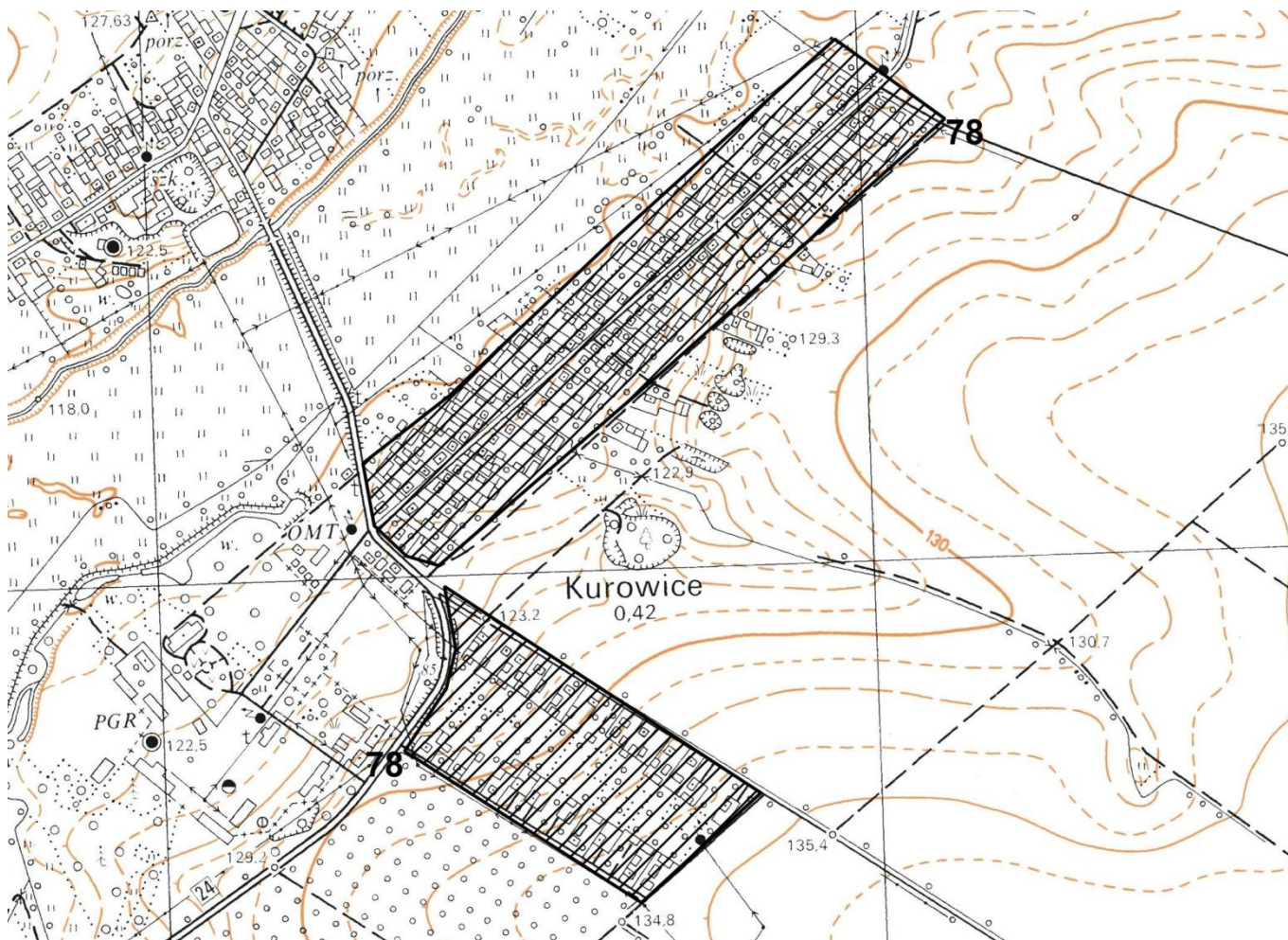
5. Przynależność administracyjna

województwo
mazowieckie

powiat
sokołowski

gmina
Sabnie

6. Formy ochrony



8. Historia, opis, wartości

Kurowice i ich właściciele - Kurowiccy pojawiają się w źródłach już w XV wieku, a majątek należał do nich do końca XVIII wieku .

Kolejnymi właścicielami byli: Franciszek Zaleski, Józef Grzybowski, Franciszek Taszycki, Emilia z Taszyckich Trębicka. Trębiccy byli właścicielami majątku do 1939 roku. Później utworzono PGR, obecnie znajduje się w rękach prywatnych.

9. Stan zachowania i postulaty dotyczące konserwacji

Postępująca zabudowa mieszkaniowa.

W trakcie wydawania warunków zabudowy dla inwestycji lokalizowanej w rejonie stanowiska archeologicznego, niezbędne jest uzgodnienie dalszego postępowania z WKZ w Siedlcach.

10. Wykonanie karty (autor, data, podpis)

Urszula Jedynek
01.07.2021

11. Zatwierdzenie karty (podpis wojewódzkiego konserwatora zabytków)