

GEZ

KARTA ADRESOWA ZABYTKU

3. Miejscowość

Kurowice

1. Nazwa

stanowisko archeologiczne

2. Czas powstania

punkt osadniczy – epoka kamienia, okres wpływów rzymskich, nowożytność, nieokreślona

7. Fotografia z opisem wskazującym orientację w stosunku do sąsiednich terenów lub stron świata albo mapa z zaznaczonym stanowiskiem archeologicznym w skali 1-10000 godło arkusza (nr i nazwa): N-34-129-B-c-4

4. Adres

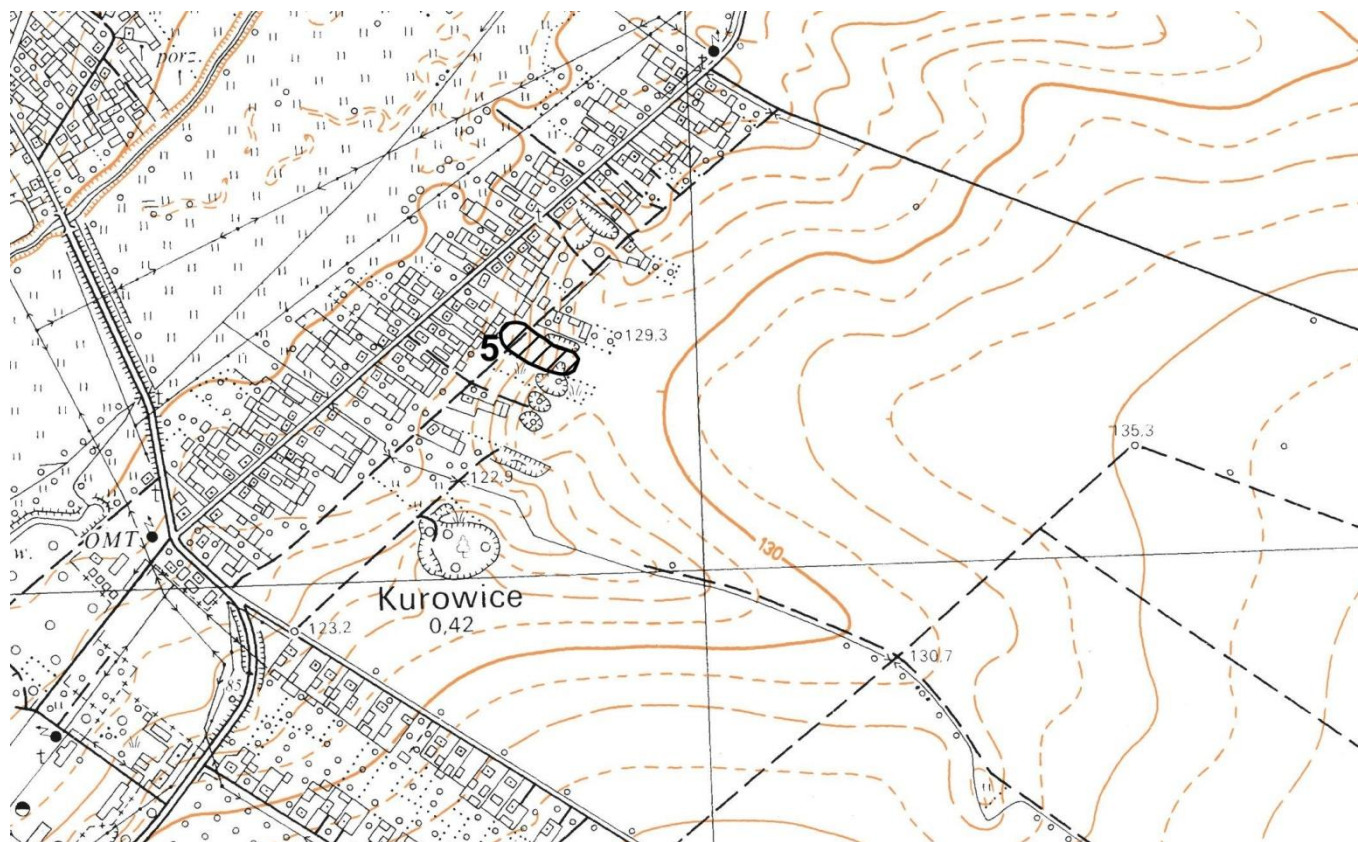
AZP 50-79
stanowisko w miejscowości: 3
stanowisko na obszarze: 5

5. Przynależność administracyjna

województwo
mazowieckie
powiat
sokołowski
gmina
Sabnie

6. Formy ochrony

studium uwarunkowań i kierunków zagospodarowania przestrzennego gminy



8. Historia, opis, wartości

Stanowisko to punkt osadniczy datowany na epokę kamienia i okres wpływów rzymskich.

Stanowisko posiada dużą wartość naukową, jako świadectwo działalności człowieka na tym terenie.

9. Stan zachowania i postulaty dotyczące konserwacji

Stanowisko znajduje się na polu ornym. Zagrożone ewentualną tzw. głęboką orką lub wybieraniem piasku, okresowe monitorowanie stanu zachowania stanowiska.

10. Wykonanie karty (autor, data, podpis)

Urszula Jedynek

01.07.2021

11. Zatwierdzenie karty (podpis wojewódzkiego konserwatora zabytków)