

GEZ

KARTA ADRESOWA ZABYTKU

3. Miejscowość

Kurowice

1. Nazwa

stanowisko archeologiczne

2. Czas powstania

**punkt osadniczy – epoka brązu/epoka żelaza (k. lużycka), okres wpływów rzymskich, pradzieje, osada – wczesne średniowiecze
dwór? - nowożytność**

7. Fotografia z opisem wskazującym orientację w stosunku do sąsiednich terenów lub stron świata albo mapa z zaznaczonym stanowiskiem archeologicznym w skali 1-10000
godło arkusza (nr i nazwa): N-34-129-B-c-4

4. Adres

AZP 50-79
stanowisko w miejscowości: 5
stanowisko na obszarze: 26

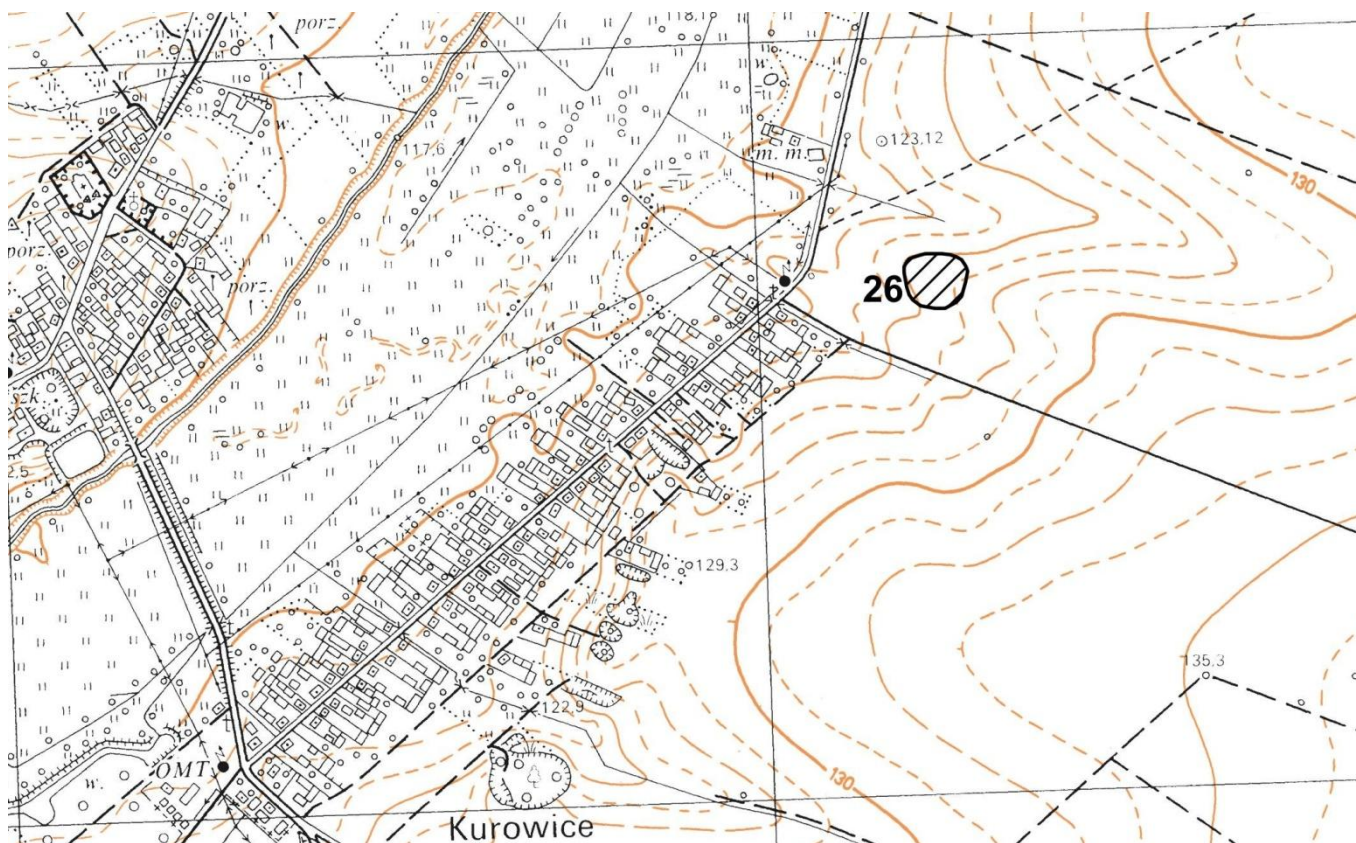
5. Przynależność administracyjna

województwo
mazowieckie

powiat
sokołowski

gmina
Sabnie

6. Formy ochrony



8. Historia, opis, wartości

Stanowisko to punkt osadniczy datowany na epokę brązu i okres wpływów rzymskich po czasy nowożytne

Stanowisko posiada dużą wartość naukową, jako świadectwo działalności człowieka na tym terenie.

9. Stan zachowania i postulaty dotyczące konserwacji

Stanowisko znajduje się na polu ornym. Zagrożone ewentualną tzw. głęboką orką, okresowe monitorowanie stanu zachowania stanowiska.

10. Wykonanie karty (autor, data, podpis)

Urszula Jedynek

01.07.2021

11. Zatwierdzenie karty (podpis wojewódzkiego konserwatora zabytków)