

GEZ

KARTA ADRESOWA ZABYTKU

3. Miejscowość

Kupientyn

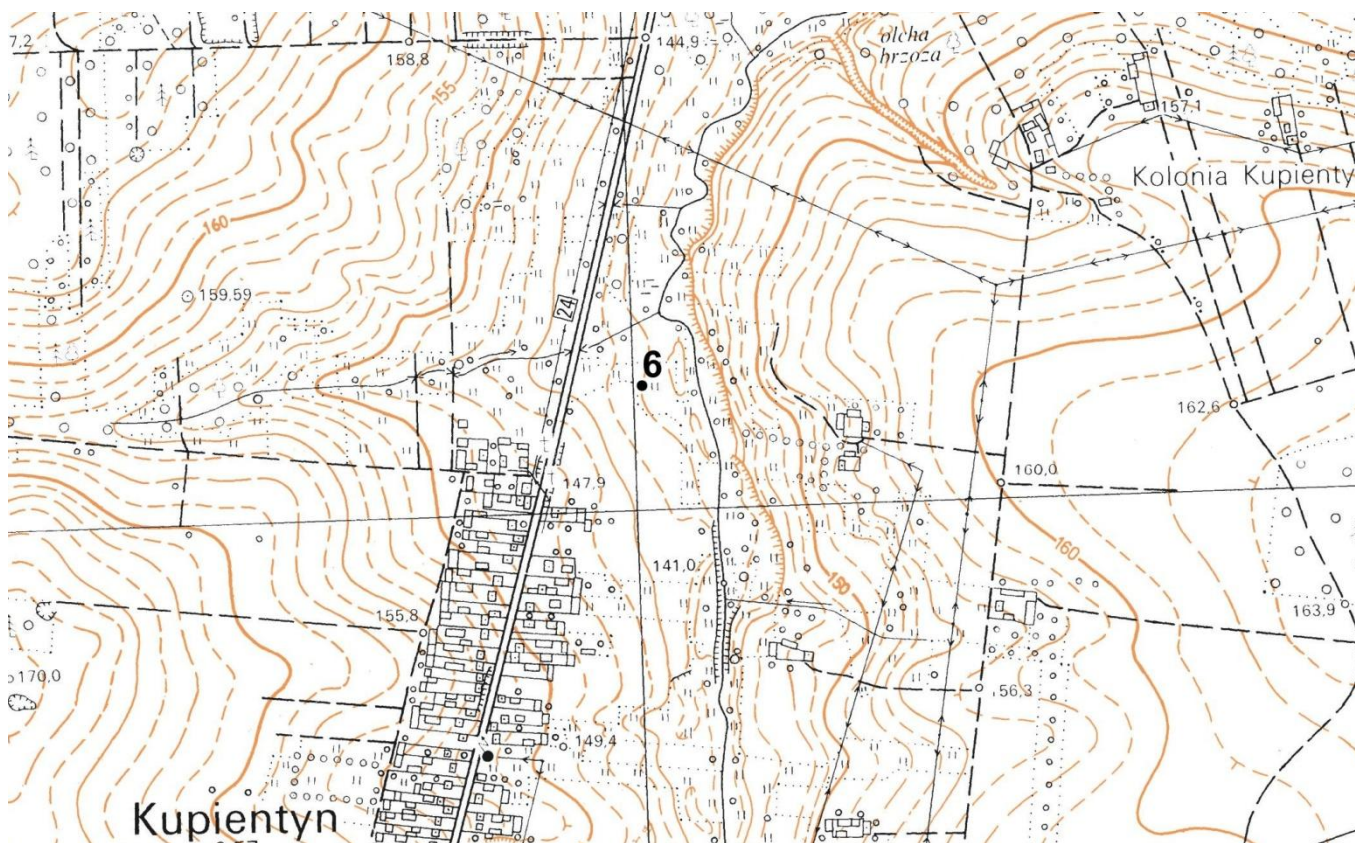
1. Nazwa

stanowisko archeologiczne

2. Czas powstania

**punkt osadniczy – późne średniowiecze, osada -
nowożytność**

7. Fotografia z opisem wskazującym orientację w stosunku do sąsiednich terenów lub stron świata albo mapa z zaznaczonym stanowiskiem archeologicznym w skali 1-10000
godło arkusza (nr i nazwa): N-34-129-D-a-1



4. Adres

AZP 52-78
stanowisko w miejscowości: 6
stanowisko na obszarze: 6

5. Przynależność administracyjna

województwo
mazowieckie
powiat
sokołowski
gmina
Sabnie

6. Formy ochrony

studium uwarunkowań
i kierunków zagospodarowania
przestrzennego gminy

<p>8. Historia, opis, wartości</p> <p>Stanowisko to osada datowana na późne średniowiecze oraz czasy nowożytne.</p> <p>Posiada wartość historyczną i naukową do badań i poznania osadnictwa słowiańskiego na tym terenie.</p>	<p>9. Stan zachowania i postulaty dotyczące konserwacji</p> <p>Stanowisko znajduje się na polu ornym, a także częściowo na nieużytkach.</p> <p>Okresowe monitorowanie stanu zachowania stanowiska.</p>	
	<p>10. Wykonanie karty (autor, data, podpis)</p> <p>Urszula Jedynek 01.07.2021</p>	<p>11. Zatwierdzenie karty (podpis wojewódzkiego konserwatora zabytków)</p>