

GEZ

KARTA ADRESOWA ZABYTKU

3. Miejscowość

Kupientyn

1. Nazwa

stanowisko archeologiczne

2. Czas powstania

**osada – wczesne średniowiecze X-XII wiek, późne
średniowiecze**

7. Fotografia z opisem wskazującym orientację w stosunku do sąsiednich terenów lub stron świata albo mapa z zaznaczonym stanowiskiem archeologicznym w skali 1-10000
godło arkusza (nr i nazwa): N-34-129-D-a-1

4. Adres

AZP 52-78
stanowisko w miejscowości: 2
stanowisko na obszarze: 5

5. Przynależność administracyjna

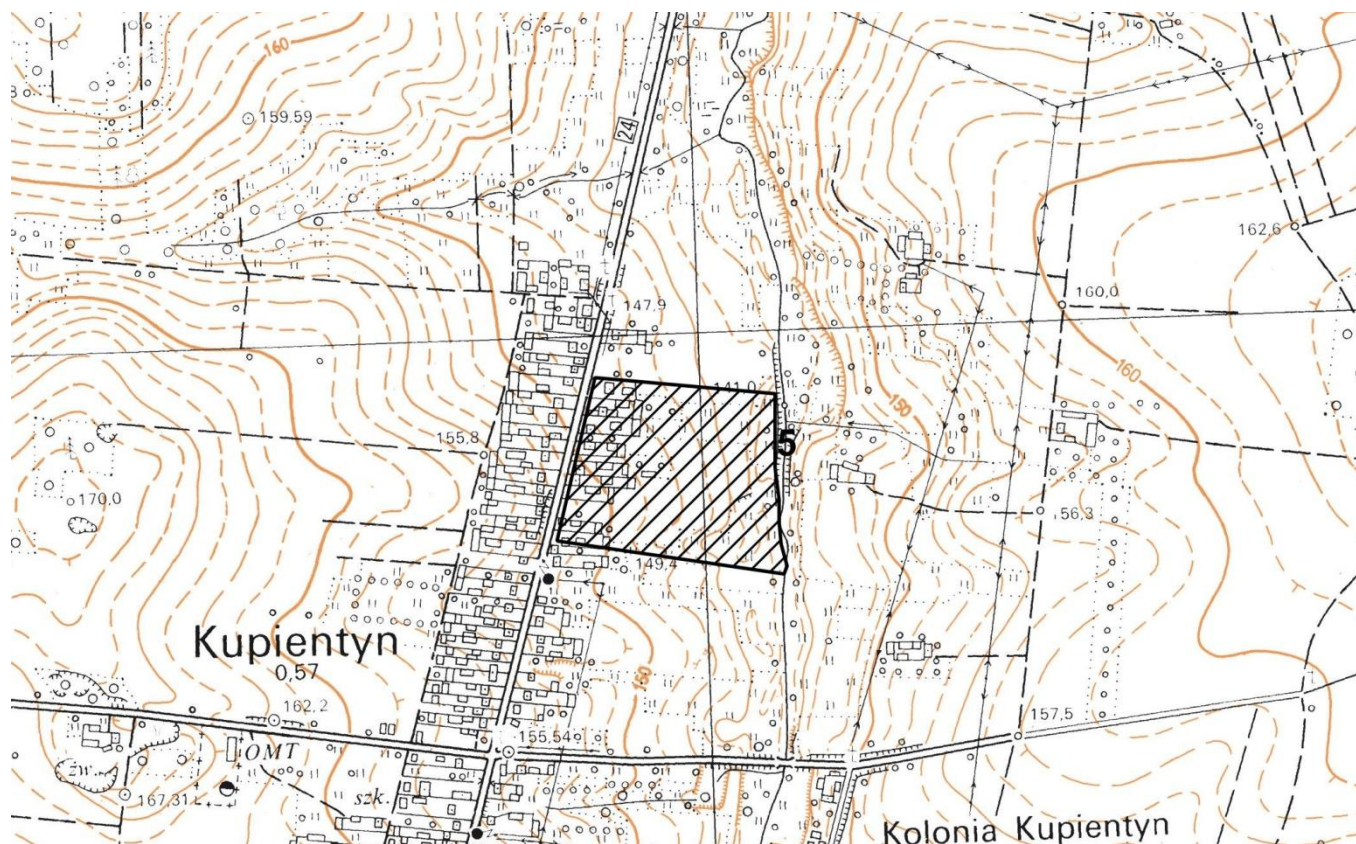
województwo
mazowieckie

powiat
sokołowski

gmina
Sabnie

6. Formy ochrony

rejestr zabytków województwa
mazowieckiego A-215/888 z dnia
30XI 1970 r.



8. Historia, opis, wartości

Stanowisko to osada datowana na wczesne średniowiecze oraz późne średniowiecze, wpisana do rejestru zabytków.

Posiada wartość historyczną i naukową do badań i poznania osadnictwa słowiańskiego na tym terenie.



stanowisko od strony wschodniej

9. Stan zachowania i postulaty dotyczące konserwacji

Stanowisko znajduje się na polu ornym, częściowo na nieużytkach a także obejmuje swoim zasięgiem zabudowę mieszkaniową i gospodarczą.

Zagrożenia to postępująca możliwa zabudowa mieszkaniowa i gospodarcza.

W trakcie wydawania warunków zabudowy dla inwestycji lokalizowanej w rejonie stanowiska archeologicznego, niezbędne jest uzgodnienie dalszego postępowania z WKZ w Siedlcach.

Okresowe monitorowanie stanu zachowania stanowiska.

10. Wykonanie karty (autor, data, podpis)

Urszula Jedynek
01.07.2021

11. Zatwierdzenie karty (podpis wojewódzkiego konserwatora zabytków)