

GEZ

KARTA ADRESOWA ZABYTKU

3. Miejscowość

Kupientyn

1. Nazwa

grobla prowadząca do młyna i młyn Giembusz

2. Czas powstania

XIX-XX wiek

7. Fotografia z opisem wskazującym orientację w stosunku do sąsiednich terenów lub stron świata albo mapa z zaznaczonym stanowiskiem archeologicznym w skali 1-10000
godło arkusza (nr i nazwa): N-34-129-D-a-1

4. Adres

AZP 52-78
stanowisko w miejscowości: 16
stanowisko na obszarze: 44

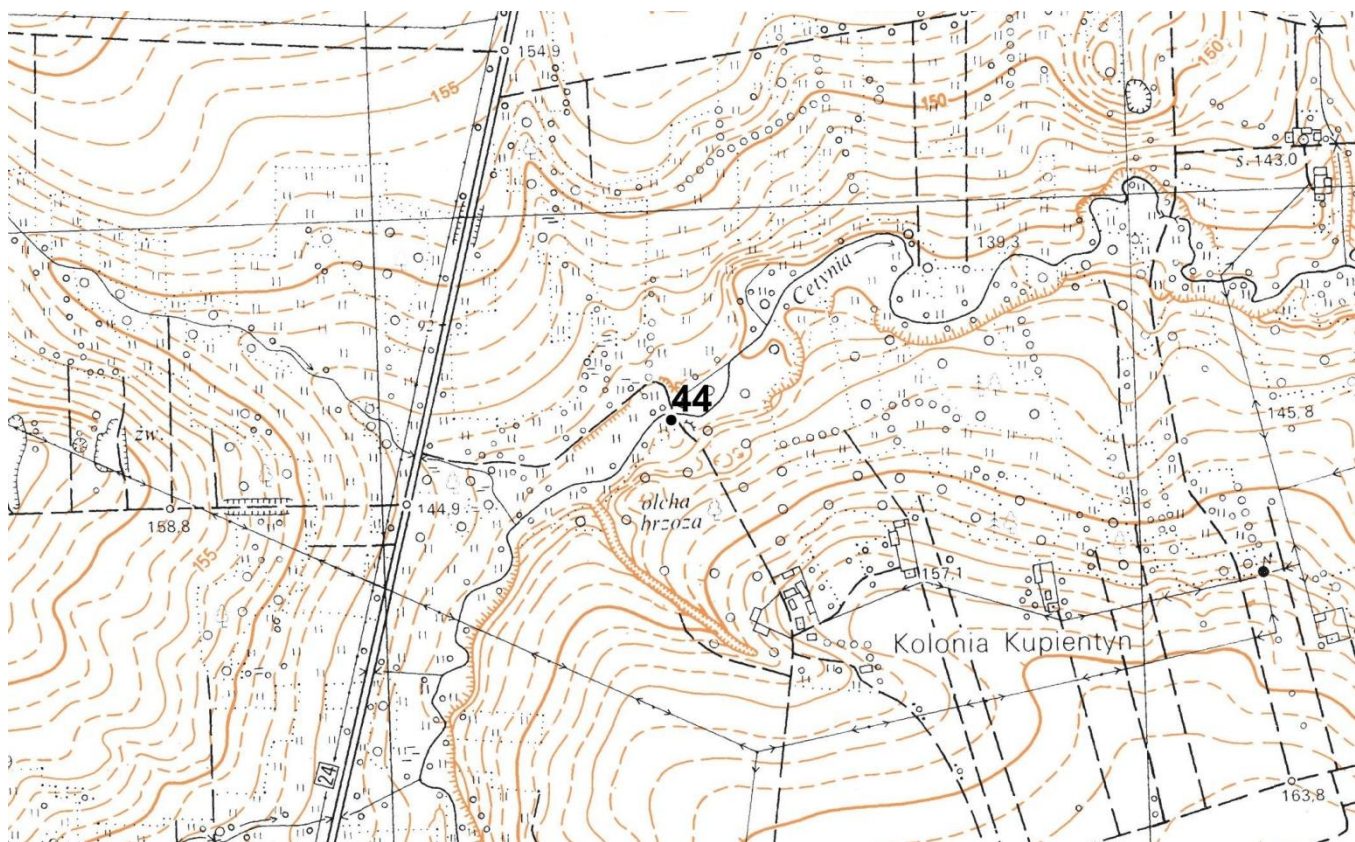
5. Przynależność administracyjna

województwo
mazowieckie

powiat
sokołowski

gmina
Sabnie

6. Formy ochrony



8. Historia, opis, wartości

Stanowisko to grobla i pozostałości młyna, datowanego na XIX – XX wiek. W 2011 i 2013 roku przeprowadzono ratownicze badania wykopaliskowe w związku z budową zbiornika retencyjnego Niewiadoma. Przedmiotem badań były konstrukcje drewniane urządzeń młyńskich oraz wyspa młyńska (relikty drewnianego przepustu doprowadzającego wodę do koła młyńskiego, regulującego spiętrzenie wody, umocnienia wyspy drewnianym przyczółkiem, a także grobla.

Posiada wartość historyczną i naukową do badań i poznania najstarszego osadnictwa na tym terenie.

9. Stan zachowania i postulaty dotyczące konserwacji

Mimo utworzenia zbiornika retencyjnego, stanowisko w terenie zostało zachowane.

Okresowe monitorowanie stanu zachowania stanowiska.

10. Wykonanie karty (autor, data, podpis)

Urszula Jedynek
01.07.2021

11. Zatwierdzenie karty (podpis wojewódzkiego konserwatora zabytków)