

GEZ

KARTA ADRESOWA ZABYTKU

3. Miejscowość

Kupientyn

1. Nazwa

stanowisko archeologiczne

2. Czas powstania

osada – wczesne średniowiecze XII-XIII wiek, punkt osadniczy - nowożytność XVI-XVII wiek

7. Fotografia z opisem wskazującym orientację w stosunku do sąsiednich terenów lub stron świata albo mapa z zaznaczonym stanowiskiem archeologicznym w skali 1-10000 godło arkusza (nr i nazwa): N-34-129-D-a-1

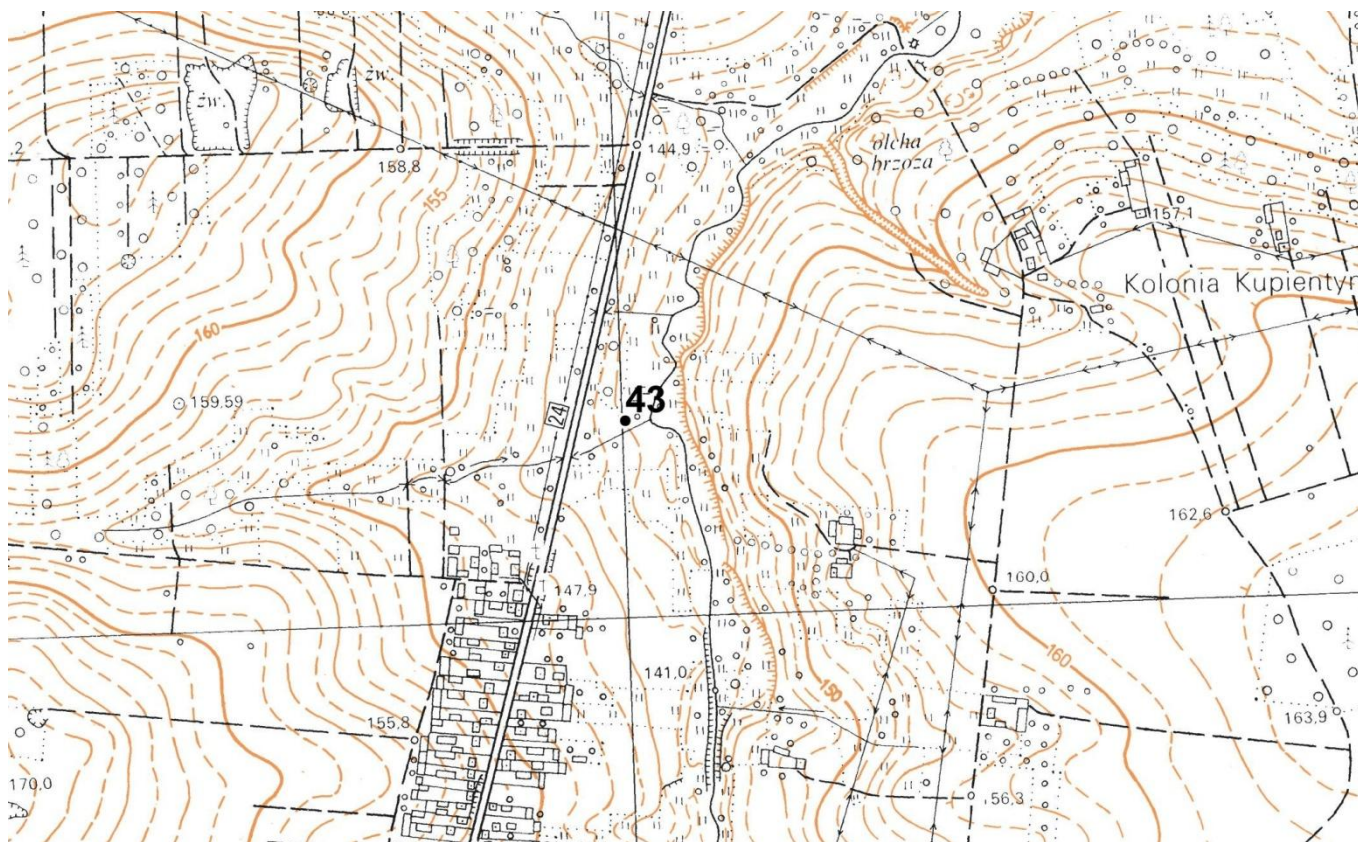
4. Adres

AZP 52-78
stanowisko w miejscowości: 15
stanowisko na obszarze: 43

5. Przynależność administracyjna

województwo
mazowieckie
powiat
sokołowski
gmina
Sabnie

6. Formy ochrony



8. Historia, opis, wartości

Stanowisko to osada datowana na wczesne średniowiecze i nowożytność. W 2011 roku zostały przeprowadzone na nim ratownicze badania wykopaliskowe związane z budową zbiornika retencyjnego „Niewiadoma”. Odkryto 11 obiektów, w tym pochówek konia datowany na XV-XVI wiek (!)

Posiada wartość historyczną i naukową do badań i poznania średniowiecznego i nowożytnego osadnictwa na tym terenie.

9. Stan zachowania i postulaty dotyczące konserwacji

Stanowisko znajduje się na polu ornym, a także częściowo na nieużytkach.

Okresowe monitorowanie stanu zachowania stanowiska.

10. Wykonanie karty (autor, data, podpis)

Urszula Jedynek

01.07.2021

11. Zatwierdzenie karty (podpis wojewódzkiego konserwatora zabytków)