

GEZ

# KARTA ADRESOWA ZABYTKU

3. Miejscowość

**Kostki - Pieńki**

1. Nazwa

**stanowisko archeologiczne**

2. Czas powstania

**punkt osadniczy - pradzieje**

7. Fotografia z opisem wskazującym orientację w stosunku do sąsiednich terenów lub stron świata albo mapa z zaznaczonym stanowiskiem archeologicznym w skali 1-10000  
godło arkusza (nr i nazwa): N-34-129-C-b-2

4. Adres

AZP 51-78  
stanowisko w miejscowości: 2  
stanowisko na obszarze: 20

dz. ewid. 299/2

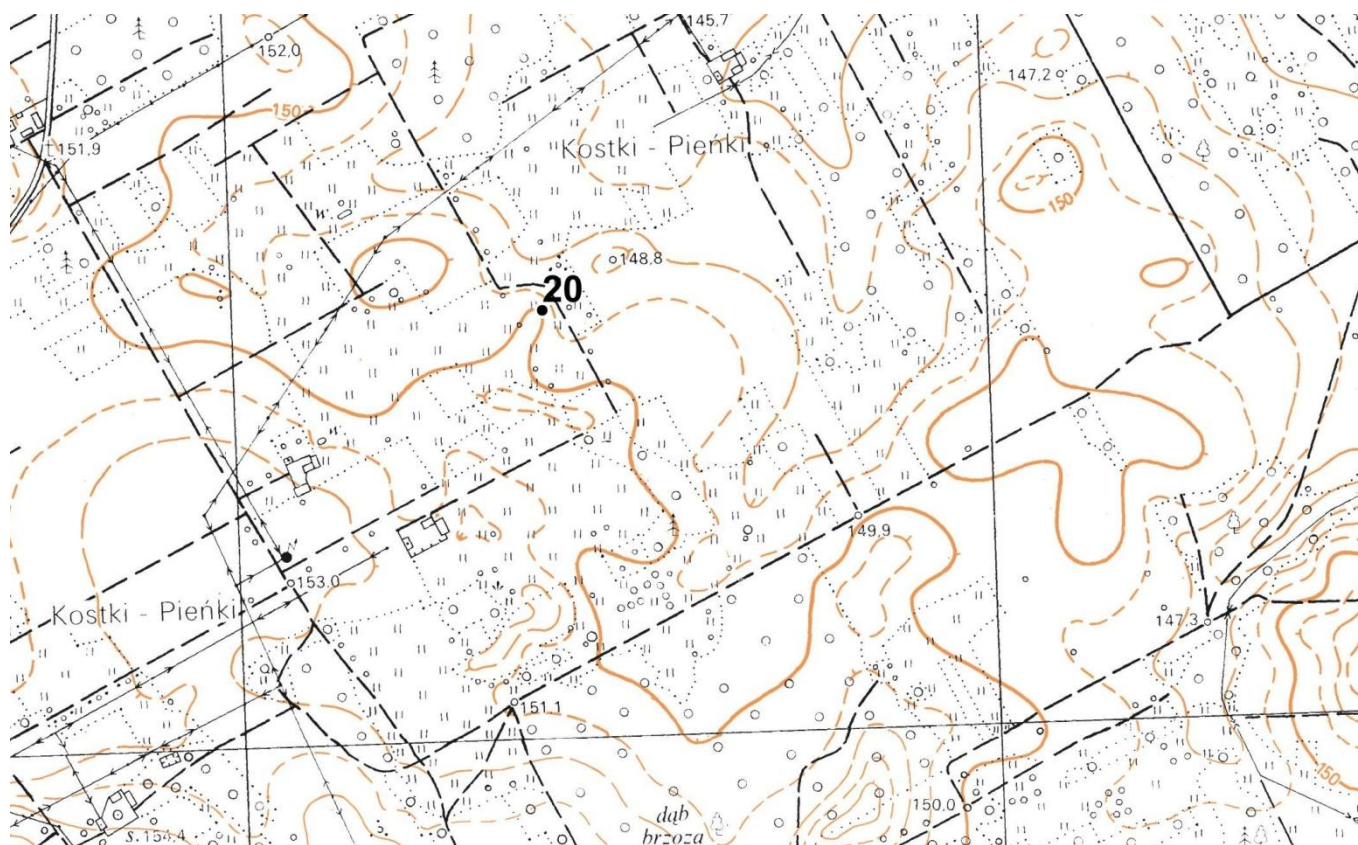
5. Przynależność administracyjna

województwo  
**mazowieckie**

powiat  
**sokołowski**

gmina  
**Sabnie**

6. Formy ochrony



8. Historia, opis, wartości

Stanowisko datowane jest na pradzieje.

Stanowisko posiada wartość naukową i historyczną, świadczy o bogatym osadnictwie tych terenów w czasach najdawniejszych.

9. Stan zachowania i postulaty dotyczące konserwacji

Teren na którym znajduje się stanowisko to pole orne.

Zagrożone ewentualnymi głęboką orką, monitorowanie stanu zachowania stanowiska

10. Wykonanie karty (autor, data, podpis)

Urszula Jedynek

01.07.2021

11. Zatwierdzenie karty (podpis wojewódzkiego konserwatora zabytków)