

GEZ

KARTA ADRESOWA ZABYTKU

3. Miejscowość

Kostki - Pieńki

1. Nazwa

wieś historyczna

2. Czas powstania

nowożytność XIX w.

7. Fotografia z opisem wskazującym orientację w stosunku do sąsiednich terenów lub stron świata albo mapa z zaznaczonym stanowiskiem archeologicznym w skali 1-10000
godło arkusza (nr i nazwa): N-34-129-C-b-2

4. Adres

AZP 51-78
stanowisko w miejscowości: 1
stanowisko na obszarze: 19

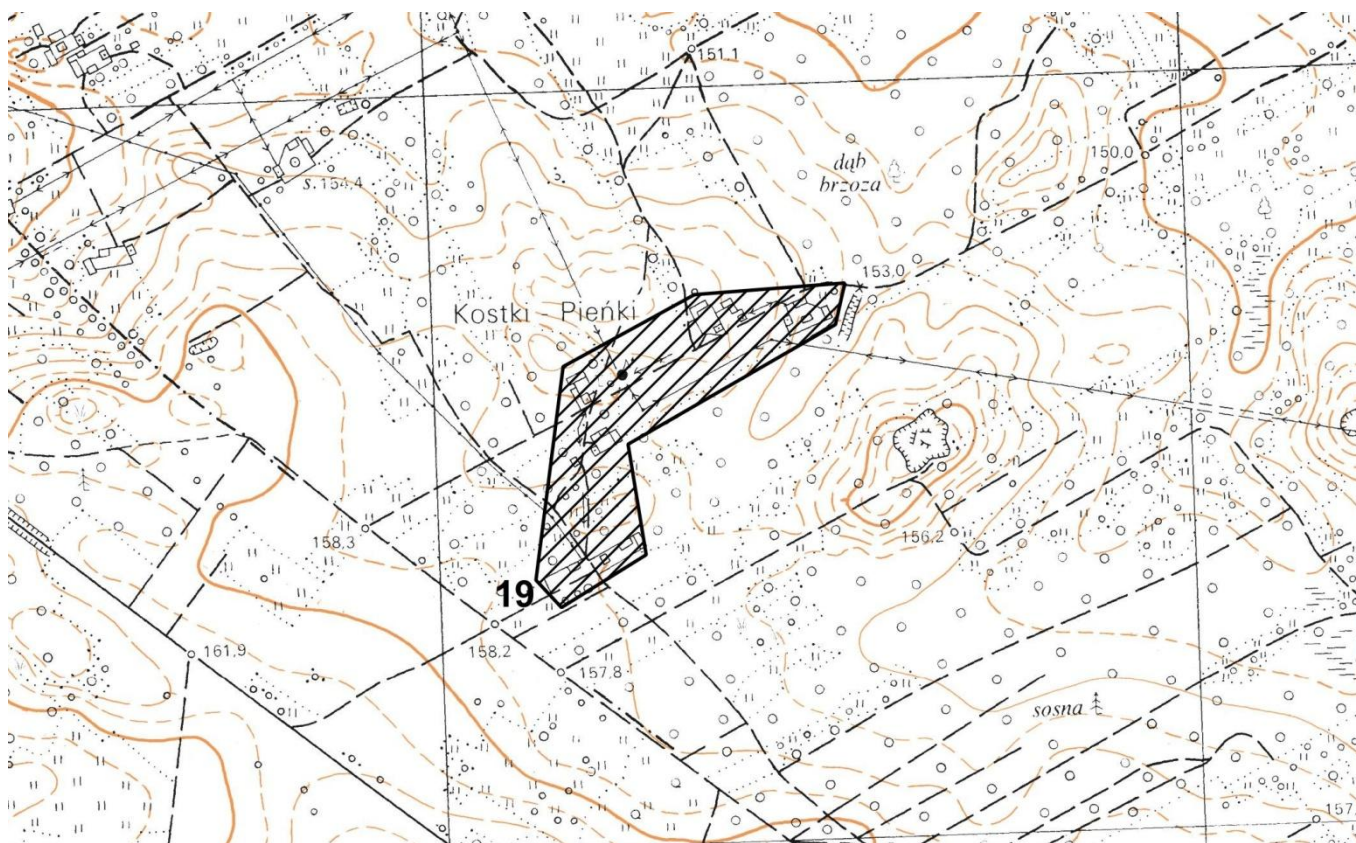
5. Przynależność administracyjna

województwo
mazowieckie

powiat
sokołowski

gmina
Sabnie

6. Formy ochrony



8. Historia, opis, wartości

Powstanie wsi Kostki wiązać należy z 1466 r. kiedy to Wojciech i Paweł Kostkowie dokonali podziału wsi Skibniew. Wojciech posiadał część wsi nazwaną później jako Kostki. Pawłowi przypadł w udziale Suchodół. Jednak Kostki-Pieńki powstały w XIX wieku a oznaczaną dopiero na mapach od pocz. XX w.

9. Stan zachowania i postulaty dotyczące konserwacji

Postępująca zabudowa mieszkaniowa.

W trakcie wydawania warunków zabudowy dla inwestycji lokalizowanej w rejonie stanowiska archeologicznego, niezbędne jest uzgodnienie dalszego postępowania z WKZ w Siedlcach.

10. Wykonanie karty (autor, data, podpis)

Urszula Jedynek
01.07.2021

11. Zatwierdzenie karty (podpis wojewódzkiego konserwatora zabytków)