

GEZ

# KARTA ADRESOWA ZABYTKU

3. Miejscowość

**Kolonia Kurowice**

1. Nazwa

**stanowisko archeologiczne**

2. Czas powstania

**punkt osadniczy – epoka brązu/wczesna epoka żelaza,  
wczesne średniowiecze XI-XII wiek, nowożytność,  
osada-okres wpływów rzymskich (k. przeworska)**

7. Fotografia z opisem wskazującym orientację w stosunku do sąsiednich terenów lub stron świata albo mapa z zaznaczonym stanowiskiem archeologicznym w skali 1-10000  
godło arkusza (nr i nazwa): N-34-129-B-c-4

4. Adres

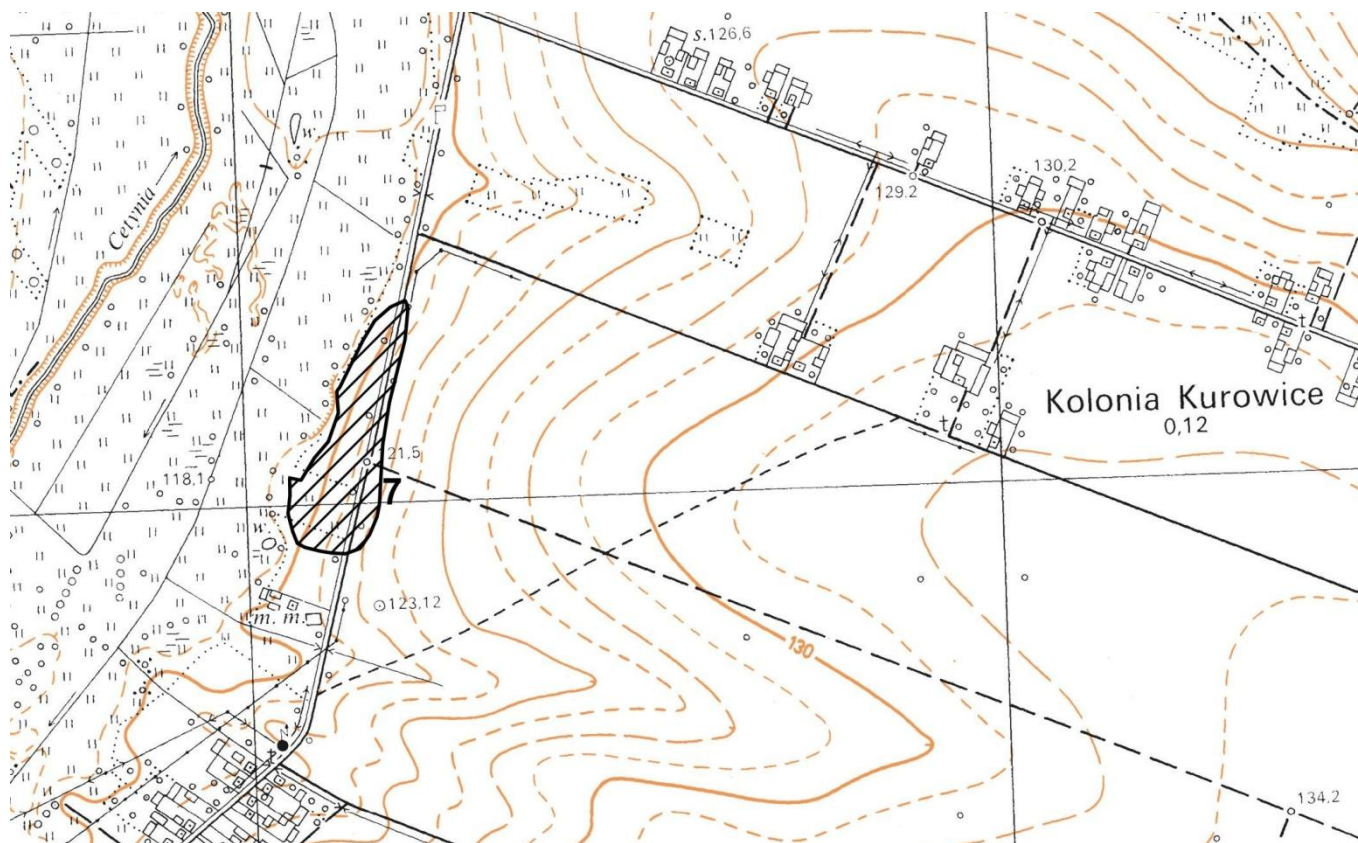
**AZP 50-79**  
stanowisko w miejscowości: 3  
stanowisko na obszarze: 7

5. Przynależność administracyjna

województwo  
**mazowieckie**  
powiat  
**sokołowski**  
gmina  
**Sabnie**

6. Formy ochrony

studium uwarunkowań i kierunków  
zagospodarowania przestrzennego  
gminy



8. Historia, opis, wartości

Stanowisko to duża osada datowana od epoki brązu po okres wpływów rzymskich, na której odkryto kilkadziesiąt fragmentów ceramiki oraz zabytki krzemienne.

Stanowisko posiada dużą wartość naukową, jako świadectwo działalności człowieka na tym terenie już 5 tysięcy lat temu.

9. Stan zachowania i postulaty dotyczące konserwacji

Stanowisko znajduje się na polu ornym. Zagrożone ewentualną tzw. głęboką orką, okresowe monitorowanie stanu zachowania stanowiska.

10. Wykonanie karty (autor, data, podpis)

Urszula Jedynek

01.07.2021

11. Zatwierdzenie karty (podpis wojewódzkiego konserwatora zabytków)