

GEZ

# KARTA ADRESOWA ZABYTKU

3. Miejscowość

**Kolonia Kurowice**

1. Nazwa

**stanowisko archeologiczne**

2. Czas powstania

**punkt osadniczy – epoka brązu/ epoka żelaza, pradzieje**

7. Fotografia z opisem wskazującym orientację w stosunku do sąsiednich terenów lub stron świata albo mapa z zaznaczonym stanowiskiem archeologicznym w skali 1-10000 godło arkusza (nr i nazwa): N-34-129-B-c-4

4. Adres

**AZP 50-79**  
stanowisko w miejscowości: 7  
stanowisko na obszarze: 44

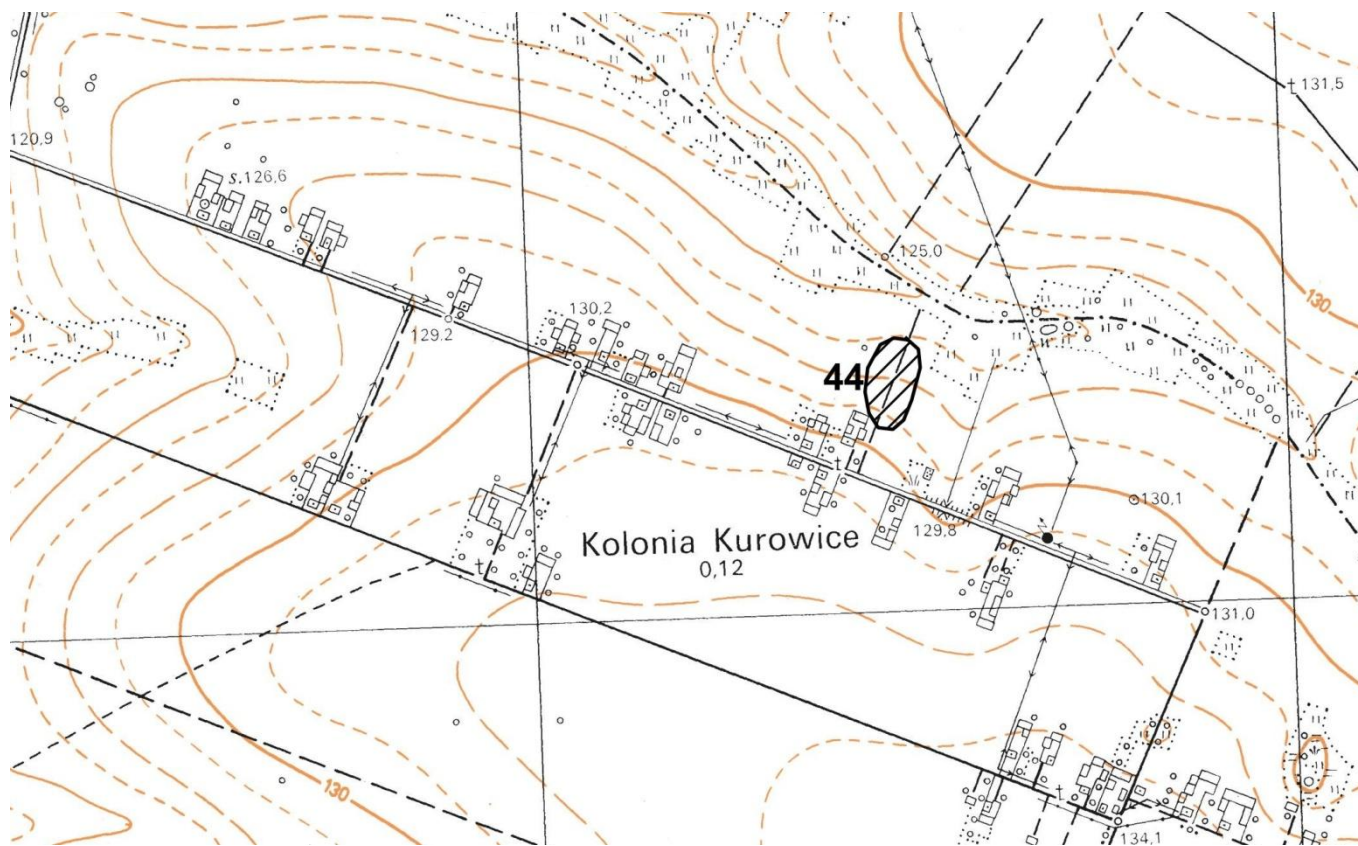
5. Przynależność administracyjna

województwo  
**mazowieckie**

powiat  
**sokołowski**

gmina  
**Sabnie**

6. Formy ochrony



8. Historia, opis, wartości

Stanowisko to osada datowana z epoki brązu i żelaza.

Stanowisko posiada dużą wartość naukową, jako świadectwo działalności człowieka na tym terenie.

9. Stan zachowania i postulaty dotyczące konserwacji

Stanowisko znajduje się na polu ornym. Zagrożone ewentualną tzw. głęboką orką lub ewentualną rozbudową mieszkaniową, okresowe monitorowanie stanu zachowania stanowiska.

10. Wykonanie karty (autor, data, podpis)

Urszula Jedynek

01.07.2021

11. Zatwierdzenie karty (podpis wojewódzkiego konserwatora zabytków)