

GEZ

KARTA ADRESOWA ZABYTKU

3. Miejscowość

Kolonia Kurowice

1. Nazwa

stanowisko archeologiczne

2. Czas powstania

**punkt osadniczy – epoka kamienia, epoka brązu/epoka żelaza, okres wpływów rzymskich
osada - pradzieje**

7. Fotografia z opisem wskazującym orientację w stosunku do sąsiednich terenów lub stron świata albo mapa z zaznaczonym stanowiskiem archeologicznym w skali 1-10000 godło arkusza (nr i nazwa): N-34-129-B-c-4

4. Adres

AZP 50-79
stanowisko w miejscowości: 4
stanowisko na obszarze: 28

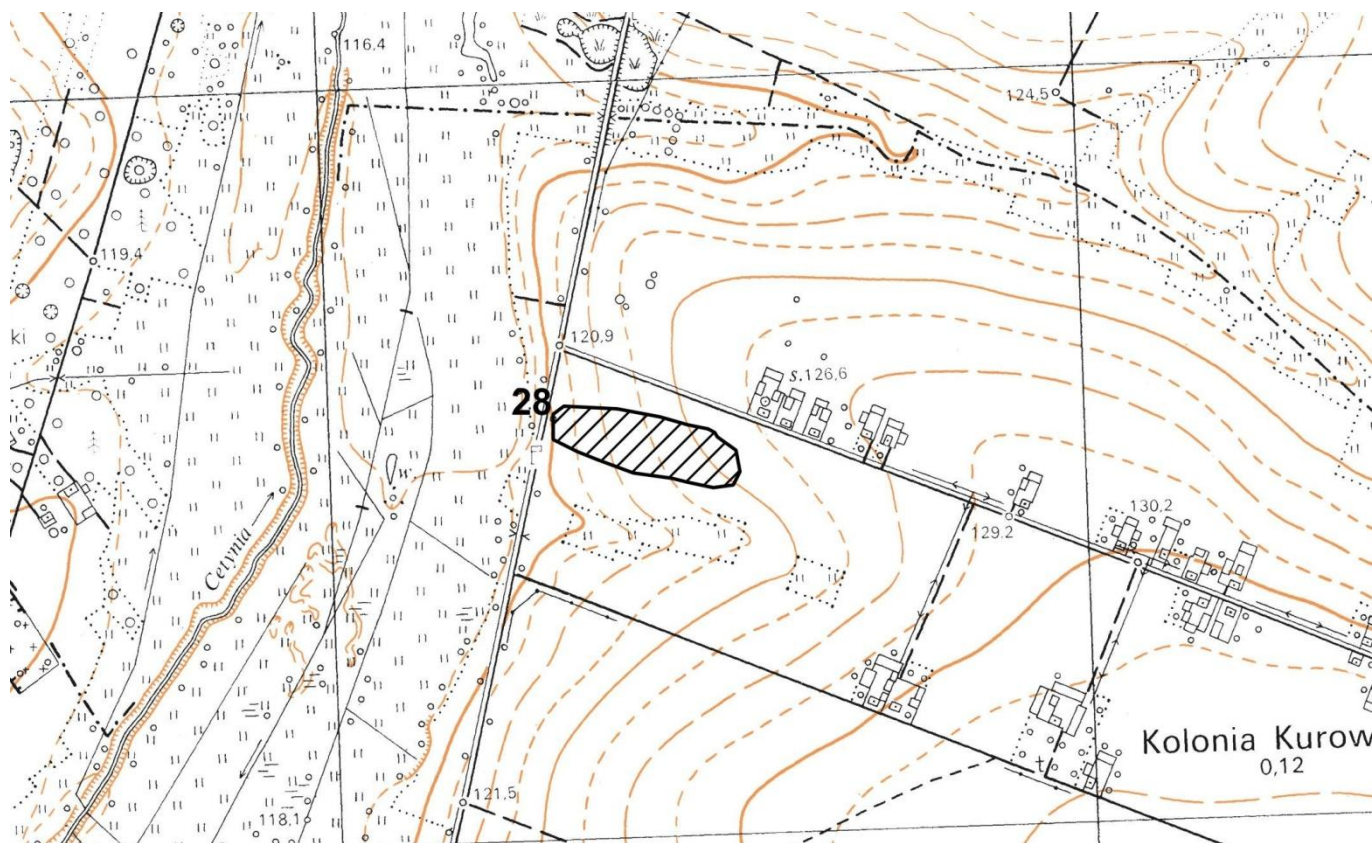
5. Przynależność administracyjna

województwo
mazowieckie

powiat
sokołowski

gmina
Sabnie

6. Formy ochrony



8. Historia, opis, wartości

Stanowisko to duża osada datowana od epoki brązu po okres wpływów rzymskich, na której odkryto kilkadziesiąt fragmentów ceramiki.

Stanowisko posiada dużą wartość naukową, jako świadectwo działalności człowieka na tym terenie.

9. Stan zachowania i postulaty dotyczące konserwacji

Stanowisko znajduje się na polu ornym. Zagrożone ewentualną tzw. głęboką orką, okresowe monitorowanie stanu zachowania stanowiska.

10. Wykonanie karty (autor, data, podpis)

Urszula Jedynek

01.07.2021

11. Zatwierdzenie karty (podpis wojewódzkiego konserwatora zabytków)